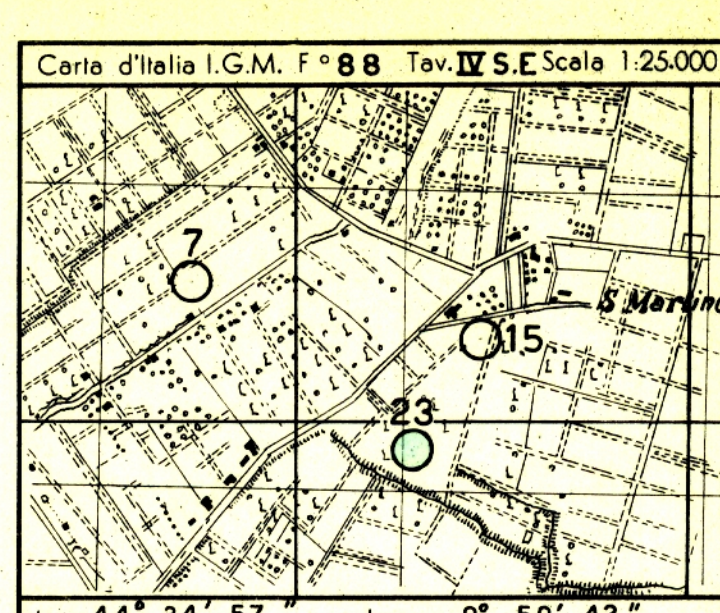


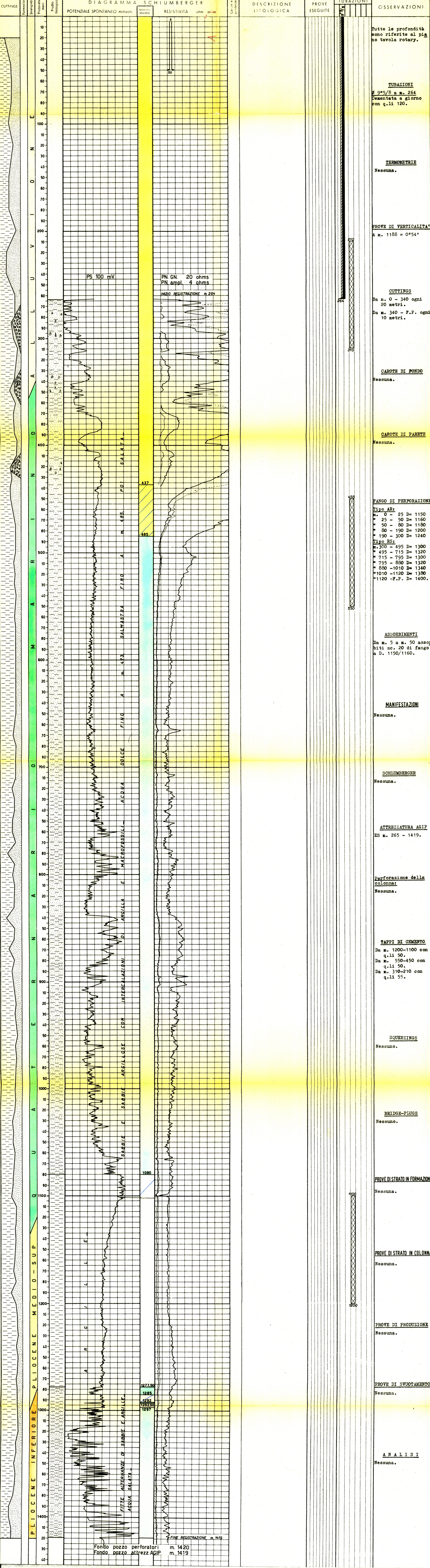
CANTIERE di SELVA POZZO N° 23



Legend for geological symbols and lithological descriptions, including various rock types and well construction details.

Profilo aggiornato al 1-7-1963 da BASTIANINI-BIAGINI. Geologo di cantiere p.m. A. BIAGINI.

Impianto IDECO-PIGNONE E. 525 Inizio perforazione 29-5-1963 Intervallo in produzione STERILE



ANNOTAZIONI: GEOLOGICHE (Stratigrafia aggiornata al 1.7.1963), MINERARIE (Visti i risultati minerari negativi...), TECNICHE (Nessuna).