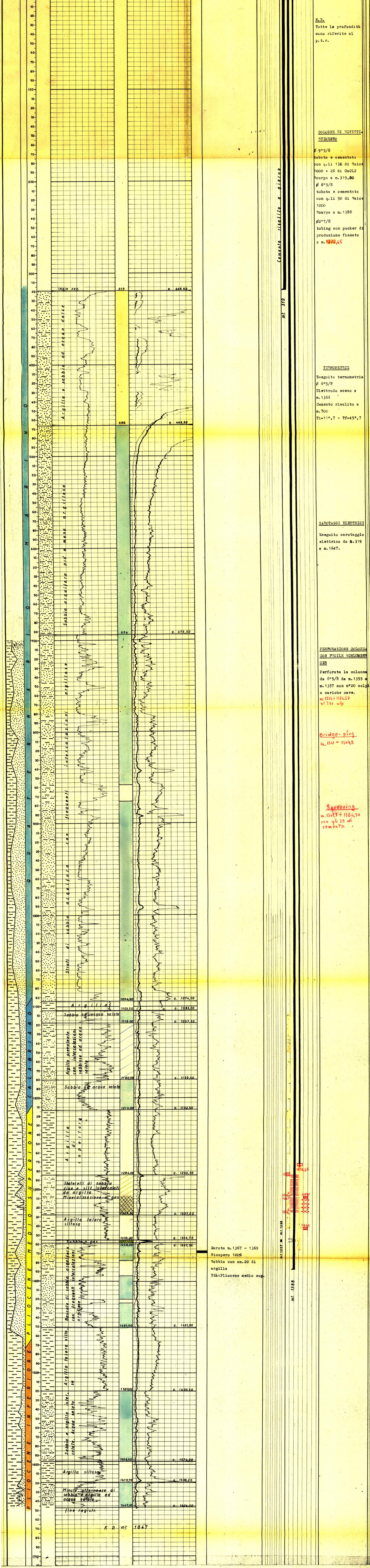


Impianto CARDWELL 02 Inizio perforazione 14 novembre 1957 Inizio produzione
 Profondità totale m. 1647 Ultima perforazione 3 dicembre 1957 Intervallo in produzione (1955-1957) 1284-1324,5 QUOTA S. L. M.



N.B.
 Tutte le profondità sono riferite al p.t.r.

COLONNE DI RIVESTIMENTO
 Ø 9" 5/8
 tubata e cementata con q.li 130 di Scaio 1000 + 2% di CaCl2
 Scarpa a m. 319,00
 Ø 6" 5/8
 tubata e cementata con q.li 90 di Scaio 1000
 Scarpa a m. 1388
 Ø 2" 7/8
 tubing con packer di produzione fissato a m. 1222,65

TERMOLOGIE
 Eseguita termometria Ø 6" 5/8
 Elettrodo sceso a m. 1365
 Cemento risalito a m. 700
 T₁=11°,7 - T₂=45°,7

CAROTAGGI ELETTRICI
 Eseguito carotaggio elettrico da m. 319 a m. 1647.

PERFORAZIONE COLONNA CON PUGILE SCHLUMBERGER
 Perforata la colonna da 6" 5/8 da m. 1355 a m. 1357 con n°20 colpi a cariche cave. m. 1224-1324,50 n° 230 colpi

Bridge-plug m. 1341 - 1307,5

Squeezing m. 1308,5 - 1324,50 con q.li 33 di cemento.

Carota m. 1367 - 1369
 Ricupero 100%
 Sabbia con cm. 20 di argilla
 Str: Pliocene medio sup.

PROVA DI STRATO IN COLONNA

30 novembre 1957
 1° Prova: speri m. 1355 - 1357
 Risultati: erogazione di gas secco
 Pressioni e portate.
 con dune da 2 m/m atm. 134,1 portata 415 mc/h
 " " " 4 " " 130,9 " 1310 "
 " " " 6 " " 123,2 " 2860 "
 A pozzo chiuso atm. 134,4 (dopo 1 ora e 30')
 Durata della prova: ore 51 e 38'
 Nessun fluido nel tubing.

NOTA ALLA STRATIGRAFIA

La stratigrafia è stata desunta per correlazioni elettro-litologiche con altri pozzi del campo e dallo studio dei cuttings

SISTEMAZIONE E SITUAZIONE DEL POZZO AL 3 DICEMBRE 1957

Discese il packer di produzione Breda tipo Lane-Wells e fissato in colonna a m. 1344.
 Montata croce d'eruzione, sostituito il fango con acqua, il pozzo è entrato in erogazione spontanea.
 Rimane aperto alla produzione l'intervallo di m. 1355 - 1357.
 Il pozzo alla data del 3 dicembre 1957 è stato chiuso in attesa degli approntamenti per la regolare messa in produzione.

1° intervento: 20-25 luglio 1950
 2° intervento: 7-22 agosto 1952