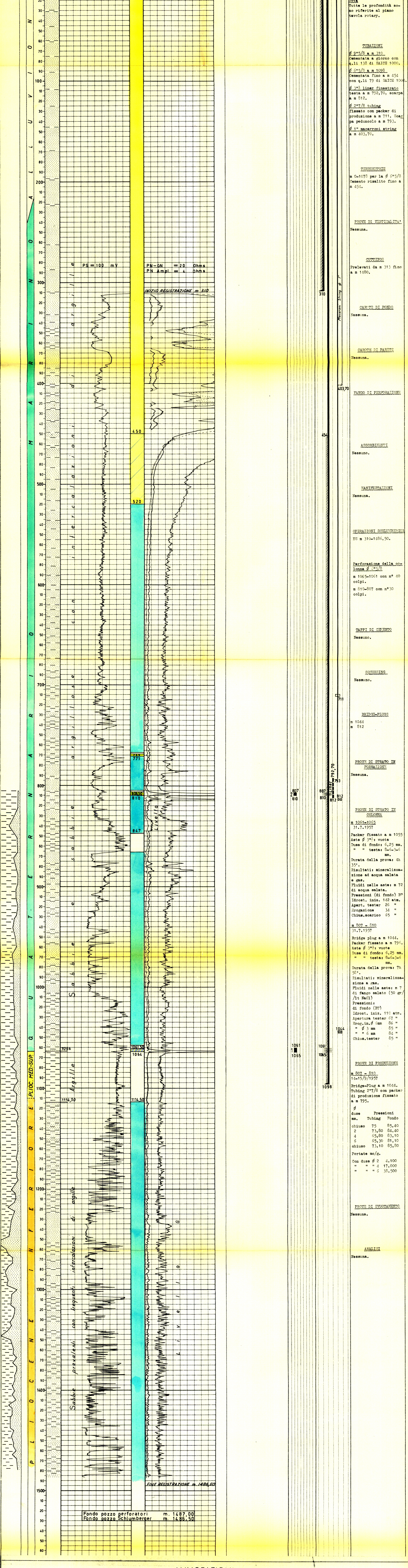


<ul style="list-style-type: none"> <li>Chiazza Conglomerato</li> <li>Sabbia Arenaria</li> <li>Argilla sabbiosa Argilla</li> <li>Argillosi Marne sabbiosa Marne</li> <li>Gesso Solfo</li> <li>Calcare marnoso Calcare</li> <li>Calcare fratturato Calcare con selce</li> <li>Calcare dolomitico Dolomite</li> </ul>	<ul style="list-style-type: none"> <li>Basalti</li> <li>Tufi</li> </ul>	<ul style="list-style-type: none"> <li>Acqua dolce</li> <li>Acqua salata</li> <li>Trocce di gas</li> <li>Gas</li> <li>Olio</li> <li>Intervallo esaurito</li> <li>Assorbimenti</li> <li>Perdite circolari</li> </ul>	<ul style="list-style-type: none"> <li>Carote-parti recuperate</li> <li>Pendenze</li> <li>Carote di parete</li> <li>Tracce di gas</li> <li>Manifestazioni di gas</li> <li>Tracce di olio</li> <li>Manifestazioni di olio</li> <li>Manifestazioni di acqua</li> </ul>	<ul style="list-style-type: none"> <li>Tubi cementati</li> <li>Tubi inestrati</li> <li>Tubi forati con fucile</li> <li>Tubi presi dal terreno</li> <li>Tappi di cemento</li> <li>Squeezing</li> <li>Bridge Plug</li> <li>Fuoco deviato</li> <li>Prova di tester riuscita</li> <li>Prova di tester non riuscita</li> <li>Tuber con packer di produzione</li> <li>Pompa</li> </ul>
--	---	---	--	--

Profilo aggiornato il 31.10.1965  
del V. USAI - F. PILIA  
Completato da V. USAI - F. PILIA  
Geologo di cantiere F. FANELLA  
Visto da *[Signature]*

Impianto MASSARENTI R 6 C Inizio perforazione 4 - 7 - 1957 Intervallo in produzione m. 807 - 810  
Profondità totale m. 1487,00 Ultima perforazione 31 - 7 - 1957 Inizio produzione QUOTA s.l.m. Tavola Rotary m. 20,20  
Primo fango m. 17,00



**TUBAZIONI**  
 Cementata a giorno con q.l. 138 di SAICE 1000.  
 Cementata fino a m. 454 con q.l. 79 di SAICE 1000.  
 Cemento rialtato fino a m. 454.  
 2" liner finestrato testa a m. 792,70, soarpa a m. 812.  
 2 1/2" tubing fissato con packer di produzione a m. 711. Soarpa peduncolo a m. 793.  
 1" macaroni stringa a m. 403,70.

**PROVE DI VERICALITÀ**  
 Nessuna.

**CUPPING**  
 Prelievi da m. 313 fino a m. 1480.

**CAROTE DI FONDO**  
 Nessuna.

**CAROTE DI PARETE**  
 Nessuna.

**PANNO DI PERFORAZIONE**  
 m. 454

**ARROBIMENTI**  
 Nessuna.

**MANIFESTAZIONI**  
 Nessuna.

**OPERAZIONI SCHLUMBERGER**  
 ES m. 310-1486,50.

**Perforazioni della colonna**  
 m. 1065-1061 con n° 40 colpi.  
 m. 810-807 con n° 30 colpi.

**TAPPI DI CEMENTO**  
 Nessuna.

**SQUEEZING**  
 Nessuna.

**BRIDGE-PLUG**  
 m. 1044  
 m. 812

**PROVE DI SFORZO IN FORMALIONE**  
 Nessuna.

**PROVE DI SFORZO IN COLONNA**  
 m. 1065-1061  
 31.7.1957  
 Packer fissato a m. 1055  
 Asta 3/4" vuota  
 Duse di fondo: 6,25 mm.  
 " " testa: 8,4-1,5 mm.  
 Durata della prova: 4h 35'.  
 Risultati: mineralizzazione ad acqua salata e gas.  
 Fluidi nelle aste: m. 72 di acqua salata.  
 Pressioni (di fondo) 3m Idrost. inis. 142 atm.  
 Apert. tester: 25 " Escogazione: 34 " Chiusa, tester: 65 "

m. 807 - 810  
 31.7.1957  
 Bridge plug a m. 1044.  
 Packer fissato a m. 795.  
 Asta 3/4" vuota  
 Duse di fondo: 6,25 mm.  
 " " testa: 8,4-1,5 mm.  
 Durata della prova: 7h 50'.  
 Risultati: mineralizzazione a gas.  
 Fluidi nelle aste: m. 7 di fango salato (50 gr/lit NaCl)  
 Pressioni (di fondo) 3m Idrost. inis. 110 atm.  
 Apertura tester: 67 " Prog. in. 6 mm 86 " " " 3 mm 85 " " " 2 mm 84 " Chiusa, tester: 65 "

**PROVE DI PRODUZIONE**  
 m. 807 - 810  
 14-15/5/1957  
 Bridge-Plug a m. 1044.  
 Tubing 2 1/2" con packer di produzione fissato a m. 795.  

Duse	Pressioni	Fondo
chiuso	75	85,40
2	73,80	84,40
4	65,30	83,10
6	65,30	81,10
chiuso	73,10	85,80

 Portate m<sup>3</sup>/s.  
 Con duse 2 4,100  
 " " 4 17,000  
 " " 6 39,500

**PROVE DI SVICCIAMENTO**  
 Nessuna.

**ANALISI**  
 Nessuna.

ANNOTAZIONI

<p><b>GEOLOGICHE</b> 28.2.1963</p> <p>Per quanto riguarda le considerazioni geologiche si rimanda alla relazione "Il Giacimento di Selva e Minerbio" A. Venzo - A. Vegliani - 28.2.1963</p>	<p><b>MINERARIE</b></p> <p><u>Intervallo "H" - Intervallo aperta alla produzione m. 807 - 810</u></p> <p>Produzione iniziale (Ottobre 1958):              Con duse 3/4" m. 4,8 mm: Q = mc/g 26,128 di gas              Pressione al tubing 78 atm.</p> <p>Produzione finale (marzo 1960):              Con duse 3/4" m. 2,5 mm: Q = mc. 2.251,000 di gas              " " " 2.295 di acqua              Pressione al tubing 63 atm.              Insabbiato.</p> <p>Rispetto alla produzione nel Gennaio 1964.              Produzione finale (febbraio 1964):              Con duse 3/4" m. 2,375,000 di gas              " " " 2.655 di acqua</p> <p>Chiuso Marzo 1964 e risperto alla produzione nel Gennaio 1965</p>	<p><b>TECNICHE</b> 1° intervento (3,6x5,6,1962)</p> <p>Espresso packer di produzione.              Discese Bridge-Plug 3/4" 6x5/8 tipo IN e tappo miscelatore a 812. Seguita prova di assorbimento.              Seguito gravel packing in strato miscelatore composto da: 10 mc. di acqua salata + 113 Kg. di W3; ricolata miscela fino ad ottenere il GEL, aggiunto 50 lit. di Hcl e, con aggiunta di soda, portato al pH a 9. Pompatore GEL in posso con 30 q.li di sabbia ottava 20x40 mesh e 15 q.li da 10x20 mesh.              Circolato e pulito a fondo posso.              Discese liner 3/4" finestrato con soarpa a m. 812 e testa a m. 792,70.              Immessi in posso 360 Kg. di sabbia ottava 10x20 mesh nell'interpacchino 6x5/8 - 3/4" ed eseguita circolazione inversa ad intervalli.              Discese tubing 2 1/2" con packer di produzione fissato a m. 711. Soarpa peduncolo a m. 793 - innestato macaroni 1" a m. 403,70.              Con iniezione di gas attraverso macaroni il pozzo entra in erogazione.              Pressione a pozzo chiuso 70 atm.</p>
---	--	--

