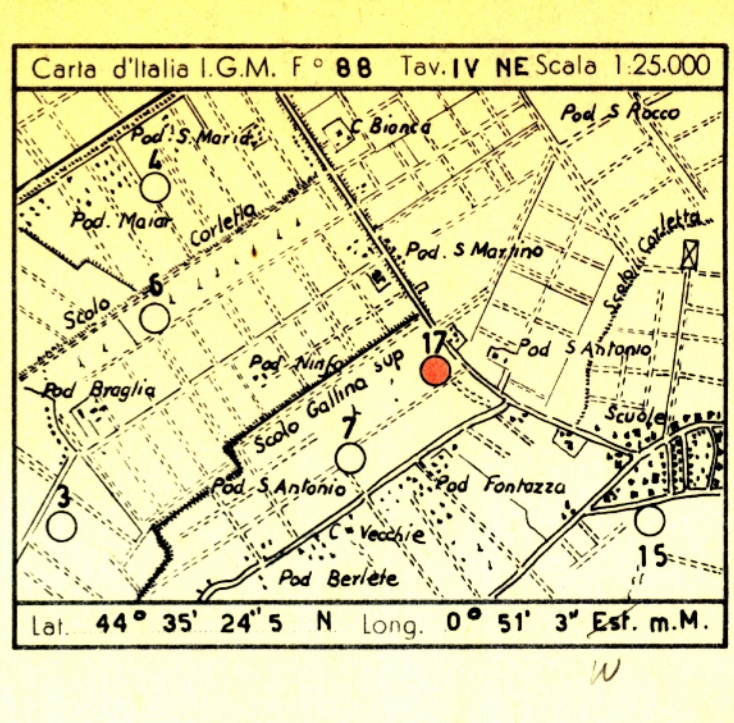
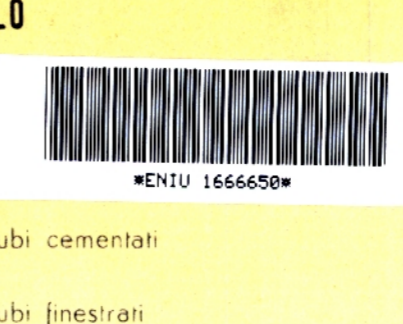


ARCHIVIO GEGO
AGGIORNATO al 15/12/1985

CANTIERE di SELVA 17

AGIP
ARCHIVIO POZZI
A.210

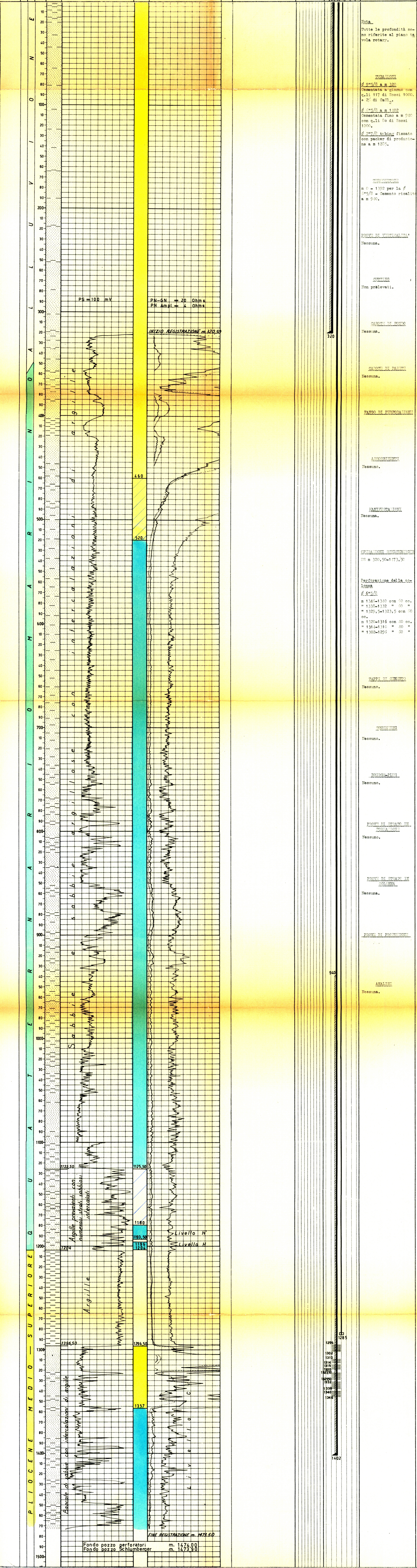
DIREZIONE MINERARIA
SERVIZIO GEOLOGICO DEL SOTTOSUOLO
SEZIONE SONDAGGI



- | | | | |
|---|---|--|--|
| <ul style="list-style-type: none"> ▲▲▲ Basalti ▲▲▲ Gabbie ▲▲▲ Argillite ▲▲▲ Argillosa ▲▲▲ Marna sabbiosa ▲▲▲ Marna ▼▼▼ Gesso ▼▼▼ Solfo ■ Calcare mimoso ■ Calcare ■ Calcare fratturato ■ Calcare con selce ■ Calcare dolomitico ■ Dolomite ■ Terreni fessurati | <ul style="list-style-type: none"> ■ Acqua dolce ■ Acqua salata ■ Tracce di gas ■ Gas ■ Olio ■ Intervallo esaurito ■ Assorbimenti ■ Perdite circolari | <ul style="list-style-type: none"> ■ Cerote (perle ricuperate) ■ Pendenze ○ Carote di parete ○ Tracce di gas ↑ Manifestazioni di gas ● Tracce di olio ● Manifestazioni di olio ● Manifestazioni di acqua | <ul style="list-style-type: none"> ■ Tubi cementati ■ Tubi (testati) ■ Tubi forati con facile ■ Tubi presi dal terreno ■ Tagli di cemento ■ Squeezing ■ Bridge Plug ■ Foro deviato ■ Prova di tester riuscita ■ Prova di tester non riuscita ■ Tubing con packer di produzione ■ Pompa |
|---|---|--|--|

Profilo aggiornato al 28-2-1965
dal V. USAI - F. PILIA
Compilato da V. USAI - F. PILIA
Geologo di cantiere F. FANELLA
Visto da *Proa*

Impianto CARDWELL 0/2 Inizio perforazione 17-5-1957 Intervallo in produzione m. 1296-1302 / 1310-1346
Profondità totale m. 1474,00 Ultima perforazione 1-6-1957 Inizio produzione Agosto 1959 QUOTA s.l.m. Tavola Rotary m. 15,70
Puma Blegio m. 11,38
Paso vera m. 12,00

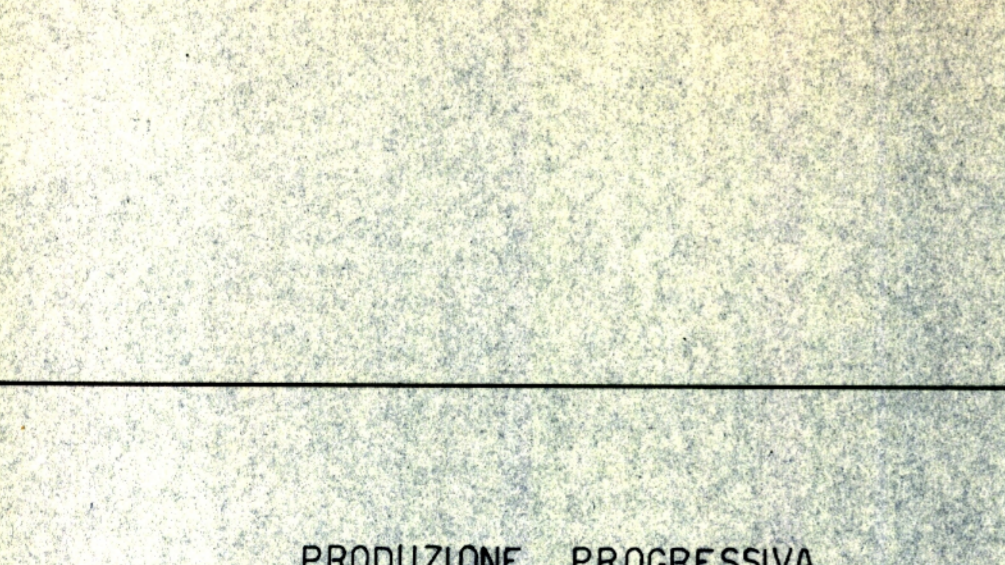


ANNOTAZIONI

GEOLOGICHE
Stratigrafia aggiornata al: 28-2-1963
Per quanto riguarda le considerazioni geologiche si rimanda alla relazione:
"Il Giacimento di Selva e Minerbio"
Dr. A. Venzo - A. Veggiani (28-2-63)

MINERARIE
Livello "C" - Intervallo aperto alla produzione m. 1296 - 1346
Produzione iniziale (agosto 1959):
Con duse 8 Re Q = 104,254 m³/g di gas
Pressione al tubing 128 atm.
Casing 52 atm.
Il pozzo veniva chiuso nel settembre 1959 e riaperto nel gennaio 1960.
Con duse 8 10 mms Q = 84,648 m³/g di gas
Pressione al tubing 131 atm.
Casing 50 atm.
Produzione mese febbraio 1965:
Senza duse: Q = 151,104 m³/g di gas
pressione tubing 86 atm.
Casing 23 atm.

TECNICHE



AVANZAMENTO PROGRESSIVO DELLA PRODUZIONE

Anno	Gas m ³	Acqua lt.
1959	1.393,601	725
1960	45.161,000	27,814
1961	91.878,000	58,812
1962	139.289,000	82,470
1963	187.081,000	123,985
1964	236.088,000	131,500
1965 (febbraio)	245.940,141	131,500

