

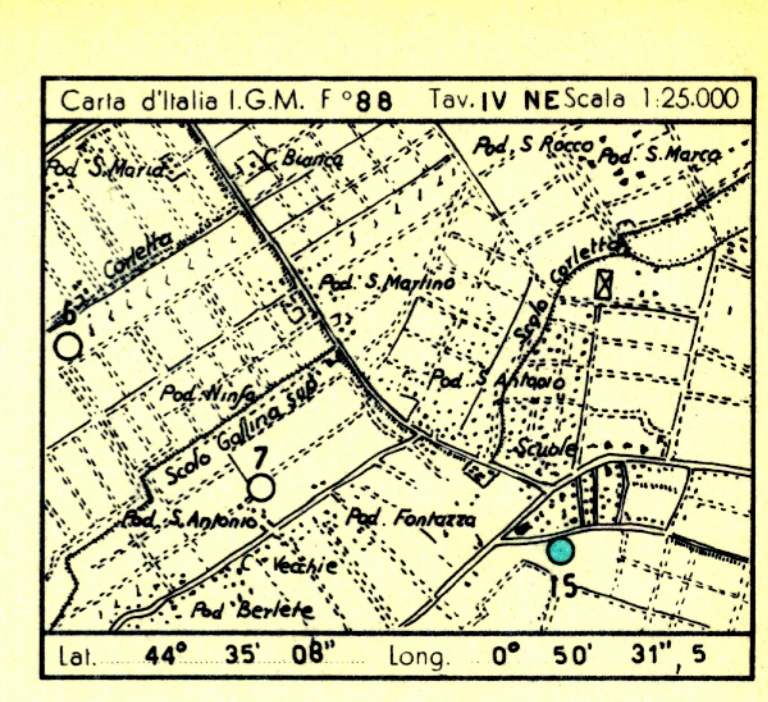
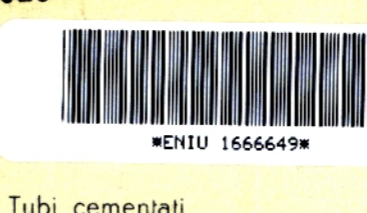
ROIP DIA
ARCHIVIO
GESO
27/1/1955
AGGIORNATO 28 FEB 1955

CANTIERE di SELVA 15

E/P 208



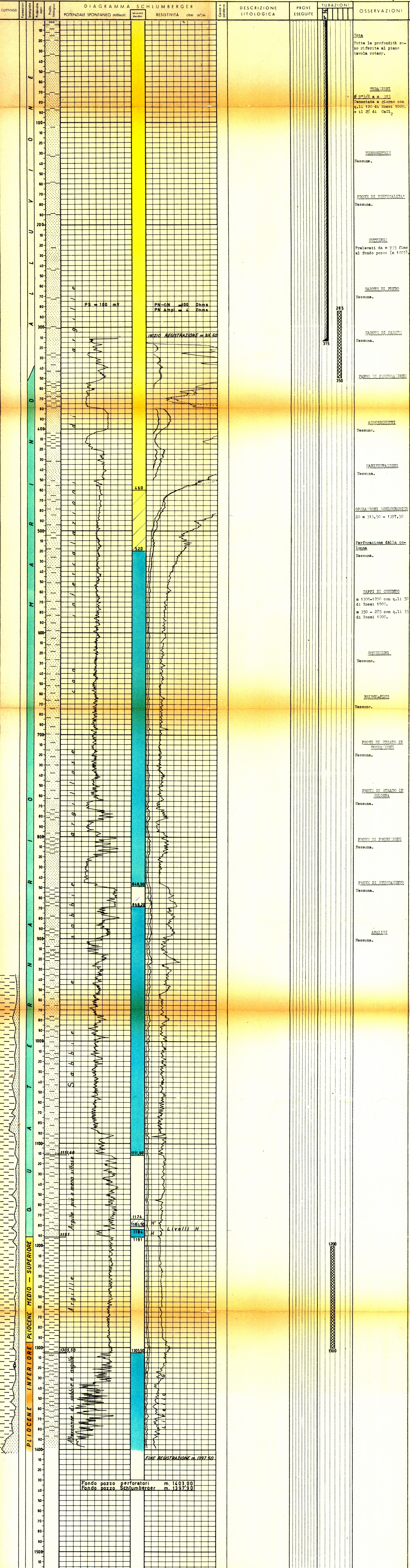
DIREZIONE MINERARIA
SERVIZIO GEOLOGICO DEL SOTTOSUOLO
SEZIONE SORRACCI



<ul style="list-style-type: none"> Ghiaia Conglomerato Sabbia Arenaria Argilla sabbiosa Argilla Argilloscisti Marna sabbiosa Marna Gesso Solfo Calcare marnoso Calcare Calcare fratturato Calcare con selce Calcare dolomitico Dolomite 	<ul style="list-style-type: none"> Basalti Tufi 	<ul style="list-style-type: none"> Acqua dolce Acqua salata Tracce di gas Gas Olio Intervallo esaurito Assorbimenti Perdite circolari Terreni fessurati 	<ul style="list-style-type: none"> Carote parte recuperata Pendenze Carote di parete Tracce di gas Tracce di olio Manifestazioni di olio Manifestazioni di acqua 	<ul style="list-style-type: none"> Tubi cementati Tubi lineari Tubi forati con lucile Tubi presi dal terreno Tappi di cemento Squeezing Bridge Plug Foro deviato Prova di tester riuscita Prova di tester non riuscita Tubing con packer di produzione Pompe
--	---	--	---	--

Profilo aggiornato al 28-2-1965
dal V. USAI - P. DA ROIT
Compilato da V. USAI - P. DA ROIT
Geologo di cantiere F. FANELLA
Visto da *V. USAI*

Impianto **CARDWELL 0/2** Inizio perforazione **6-4-1957** Intervallo in produzione **STERILE** Tavola Rotary m. **12,70**
Profondità totale m. **1403,00** Ultima perforazione **16-4-1957** Inizio produzione QUOTA s.l.m. Prima fangia m. **8,54**
Piano terra m. **9,00**



ANNOTAZIONI

<p>GEOLOGICHE</p> <p>Stratigrafia aggiornata al 28.2.1963</p> <p>Per quanto riguarda le considerazioni geologiche si rimanda alla relazione:</p> <p>"Il Giacimento di Selva e Minerbio"</p> <p>A. Tenno - A. Veggiani - 28.1.1953</p>	<p>MINERARIE</p> <p>I livelli H, H e G sono risultati mineralizzati ad acqua salata.</p>	<p>TECNICHE</p> <p>Poiché sterile, il pozzo è stato abbandonato previa chiusura mineraria con n° 2 tappi di cemento da m. 1300-1200 e da m. 350 - 285.</p>
--	---	---