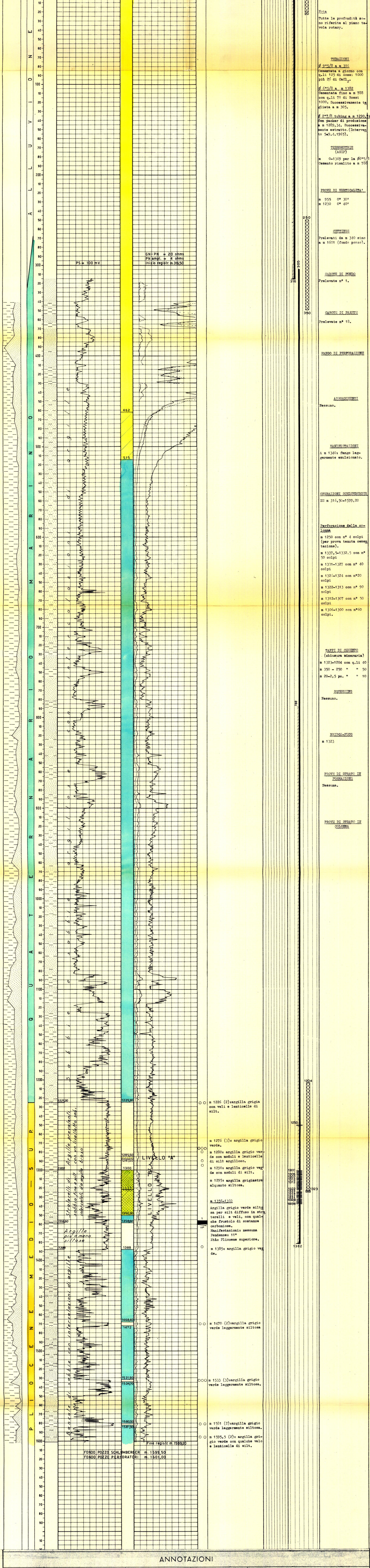


Legenda

	Giallo		Sassi		Acqua dolce		Carote parte recuperata		Tubi cementati
	Sabbia		Silt		Acqua salata		Pendenze		Tubi inestricati
	Argilla sabbiosa		Argilla		Tracce di gas		Carote di parete		Tubi forati con fucile
	Argilla		Marna sabbiosa		Gas		Tracce di gas		Tubi presi dal terreno
	Marna		Gesso		Olio		Manifestazioni di gas		Tappi di cemento
	Solfi		Calcare marnoso		Intervallo esaurito		Tracce di olio		Squeezing
	Calcare		Calcare		Assorbimenti		Manifestazioni di olio		Bridge Plug
	Calcare frantumato		Calcare con selenio		Perdite circolari		Manifestazioni di acqua		Foro deviato
	Calcare dolomito		Dolomia		Terreni lussuranti				Prova di tester riuscita
	Dolomia								Prova di tester non riuscita
									Tubing con pecker di produzione
									Pompa

Profilo aggiornato al - - 1965
dal KUSAI - P.L. DA ROIT
Compilato da KUSAI - P.L. DA ROIT
Geologo di cantiere A. PIAIA
Visto da *[firma]*

Impianto **CARDWELL 0/2** Inizio perforazione **24-2-1957** Intervalllo in produzione **m. 1300-1322 (ESAURITO)** QUOTA s.l.m. **2070**
Profondità totale **m. 1601** Ultima perforazione **4-3-1957** Inizio produzione **---** Prima fangia **m. 1933**
Piano terra **m. 17,00**



ANNOTAZIONI

GEOLOGICHE
Stratigrafia aggiornata al: 28.2.1963

Per quanto riguarda le considerazioni geologiche si rimanda alla relazione:
"Il Giacimento di Selva e Minerbio"
A. Venno - A. Veggianni 28.2.1963

MINERARIE

Livello "B" - Intervallo aperto alla produzione
m 1300 - 1322,50

Produzione iniziale (Settembre 1959):
Con duse # R: Q = mc./g 94,320 di gas
Pressione al tubing 135 atm

Produzione finale (Settembre 1962):
Con duse # 3: Q = mc./g 16,548 di gas
15/6 590 di acqua
Pressione al tubing 109 atm
" " casing 44 "

Nel mese di ottobre 1962 veniva disceso un EP a m 1323. L'intervallo in produzione risulta ora m 1300-1322.

Livello "B" - Intervallo aperto alla produzione
m 1300 - 1322

Produzione iniziale (Novembre 1962)
Con duse # 4: Q = mc./g 10,960 di gas
15/6 590 di acqua
Pressione tubing 108 atm
" " casing 45 "

L'intervallo di m 1300-1322 ha prodotto fino al gennaio 1963, ed è stato successivamente chiuso per venuta di acqua salata.

Nel mese di maggio 1963 riparto alla produzione e è chiuso alla fine dello stesso mese per venuta di acqua salata.

TECNICHE

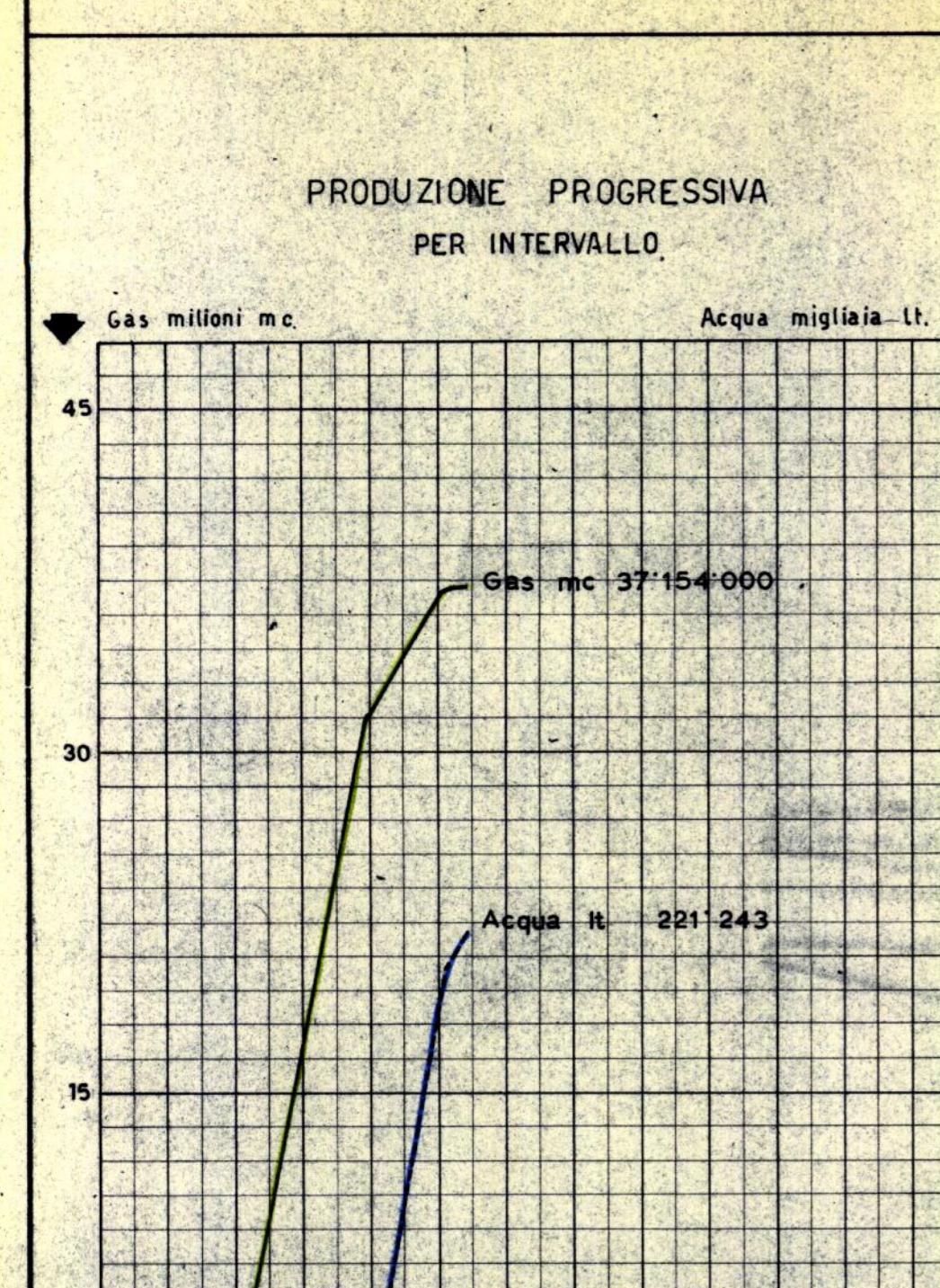
1° Intervento (26.7.62-27.7.62)
Prova di termometria e fluorimetria eseguita dalla Schlumberger.

2° Intervento (5.10.62-12.10.62)
Parzializzazione livello "B" (m 1300-1337,50) con B.P. a m 1323.
Fangia tenuta dal setto argilloso alle spalle del EP premurizzando casing e tubing con pressio ne differenziale da 22 atm. a 60 atm.; si ha assog bimento nella parte inferiore, a 85 atm. si ha assog bimento nella parte superiore.
Effettuata messa in produzione senza lanciare casing-plus

3° Intervento (5.4-9.4.1965)
(chiusura mineraria)
Estratto packer. Rimossa sabbia da m 1310 a m 1323. Eseguito tappo cemento con q.l. 40 ANIO 730 da m 1323 a m 1204.
Eseguito taglio colonna # 6 5/8 a m 305 e riapertura to.
Eseguito tappo cemento con q.l. 50 ANIO 730 da m 350 a m 250.
Eseguito taglio di superficie da m 20 a m 2,5 p.o. con q.l. 10 di cemento ANIO 730.

PRODUZIONE PROGRESSIVA PER INTERVALLO

Gas milioni mc.
Acqua migliaia lit.



ANDAMENTO PROGRESSIVO DELLA PRODUZIONE

Livello "B"	Anno	Gas mc.	Acqua lit.
	1959	1.116.020	1.170
	1960	17.962.000	13.264
	1961	31.894.000	26.893
	1962	36.810.000	191.290
	1963 (gennaio)	37.123.000	218.143
	1963 (maggio)	37.154.000	221.243

PRESSIONE DI TESTA

Duse # R
138 atm

Duse # 3
108 atm

