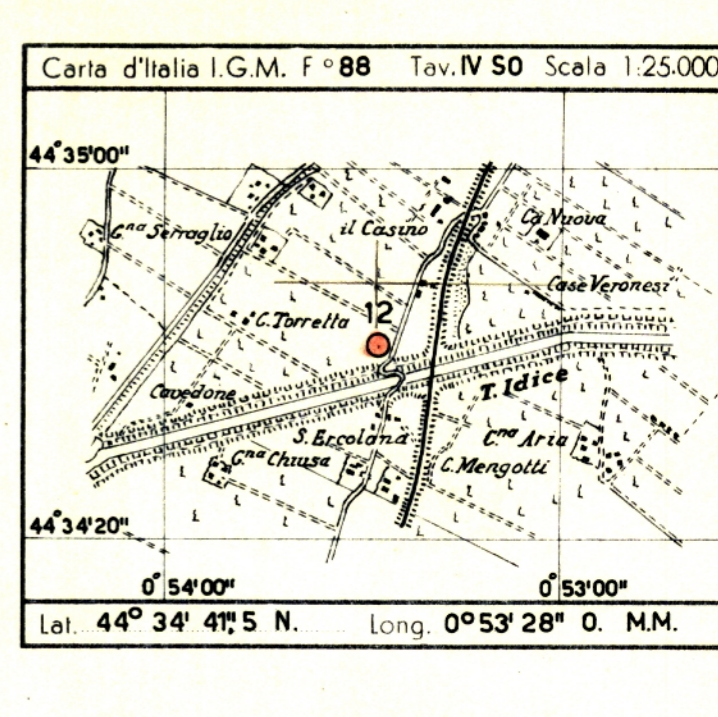


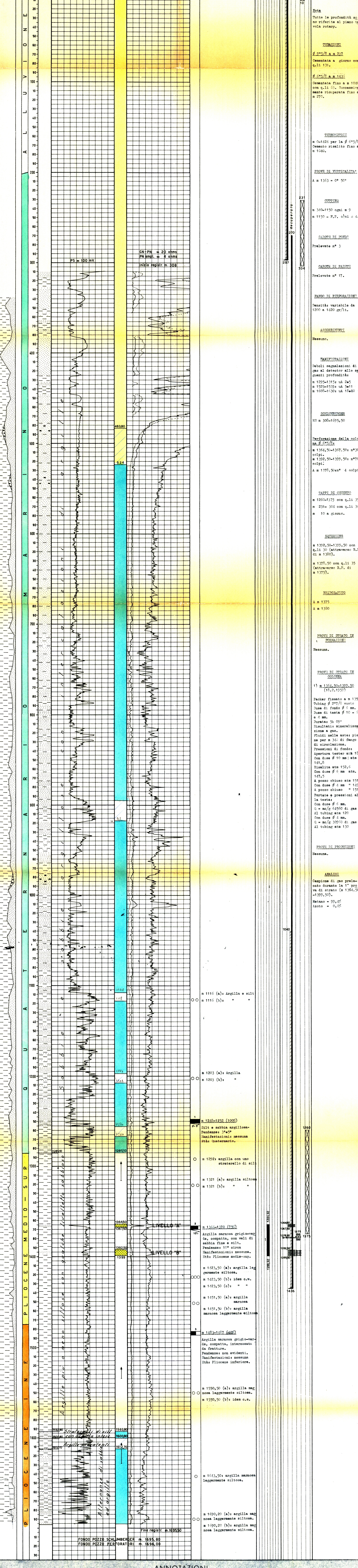
AGGIORNATO il 12 GEN 1962
AGGIORNATO di SELVA
 POZZO N° 12
 4613 col



LEGENDA

| | | | | | | | | | |
|--|-----------------------------|--|---------|--|---------------------|--|-------------------------|--|---------------------------------|
| | Ghiaia Conglomerato | | Basalti | | Acqua dolce | | Carote parte recuperata | | Tubi cementati |
| | Sabbia Arenaria | | Tufi | | Acqua salata | | Pendenze | | Tubi forati con giunte |
| | Argilla sabbiosa | | Torfa | | Tracce di gas | | Carote di parete | | Tubi presi dal terreno |
| | Argillosità Marina sabbiosa | | Torfa | | Gas | | Tracce di gas | | Tappi di cemento |
| | Gesso | | Torfa | | Olio | | Manifestazioni di gas | | Squeezing |
| | Soilo | | Torfa | | Intervallo esaurito | | Tracce di olio | | Bridge Plug |
| | Calcare marinoso | | Torfa | | Assorbimenti | | Manifestazioni di olio | | Prova di tester non riuscita |
| | Calcare con selce | | Torfa | | Perdite circolaz. | | Manifestazioni di acqua | | Tubing con packer di produzione |
| | Calcare | | Torfa | | Terreni lacerati | | | | Pompa |

Impianto **CARDWELL 0/2** Inizio perforazione **31-1-1957** Intervallo in produzione **ESAUIRITO** Tavola Rotary m. 20,70
 Profondità totale m. **1696** Ultima perforazione **12-2-1957** Inizio produzione **Settembre 1959** QUOTA s.l.m. Prima libbra m. 16,73
 Piano terra m. 17,10



ANNOTAZIONI

| | | |
|---|--|--|
| <p>GEOLOGICHE</p> <p>Stratigrafia aggiornata al 28/2/1963</p> <p>Per quanto riguarda le considerazioni geologiche si rimanda alla relazione "Il Giacimento di Selva e Minerbio" A. Vanzo - A. Togniani - 28/2/1963</p> | <p>MINERARIE</p> <p>Livelli "A" e "B" - 1° Intervalle aperto alla produzione m 1364,50-1399,50</p> <p>Produzione iniziale (Settembre 1959): Con duse § R: Q = mc/g 65.250 di gas Pressione al tubing atm 138</p> <p>Produzione finale (febbraio 1960): Con duse § 4 mm.: Q = mc/g 42.000 di gas 12/g 46 di acqua Pressione al tubing atm 100</p> <p>N.B. Il pozzo ha prodotto saltuariamente, per pochi giorni al mese. Nel settembre 1961 è stato chiuso alla produzione ed abbandonato.</p> | <p>TECNICHE</p> <p>1° Intervento (14/4 - 9/5/1961)</p> <p>Scopo: chiusura mineraria, dopo aver saggiato le possibilità minerarie del solo livello "A".</p> <p>Disceso EP. § 6 5/8 a m 1380. Eseguito saggino con q.11 35 di cemento da m 1392,50 a m 1399,50 attraverso EP. Eseguita prova di sterato con packer a m 1350 che ha dato gas con abbondante acqua in testa. Perforata colonna § 6 5/8 a m 1370,50 con n° 4 colpi. Disceso EP. § 6 5/8 a m 1375 Eseguito saggino con q.11 35 di cemento da m 1364,50 a m 1367,50 attraverso EP. Eseguita prova di sterato con packer a m 1350 e gli stessi risultati della precedente. Eseguito tappo di cemento da metri 1260 a metri 1375 con q.11 35. Ricuperata colonna § 6 5/8 fino a m 270. Eseguiti n° 2 tappi di chiusura da m 231 a m 304 e da m 10 a giorno.</p> |
|---|--|--|

