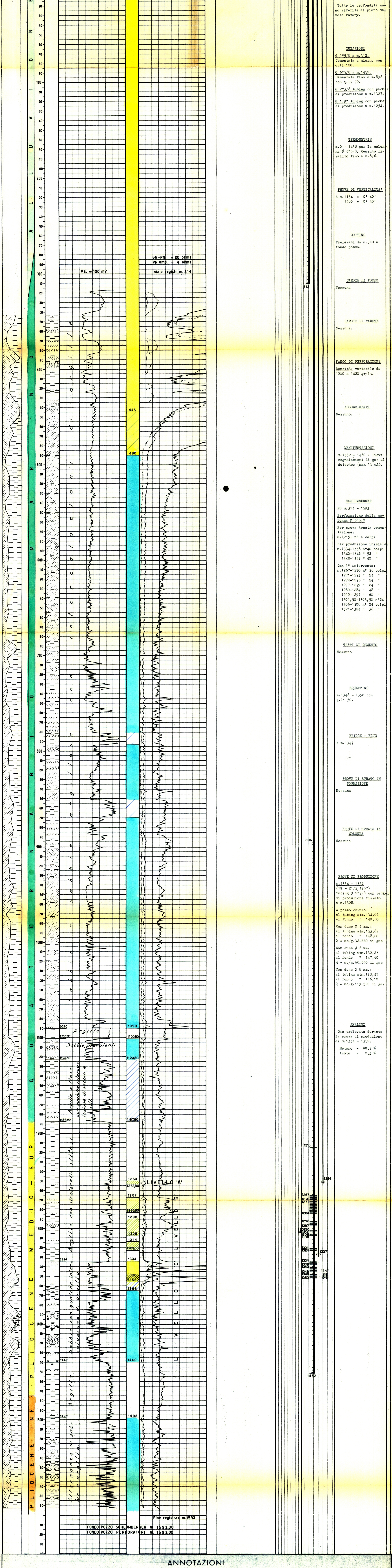


POZZO N° 11  
 1612 col  
 KSTP ARCHIVIO POZZI AGEO

|                      |                       |                           |                                   |
|----------------------|-----------------------|---------------------------|-----------------------------------|
| ▲▲▲▲▲ Basalti        | ■ Acqua dolce         | □ Carote parte recuperata | ■ Tubi cementi                    |
| ■ Sabbia Arenaria    | ■ Acqua salata        | ○ Pendenze                | ■ Tubi finestrati                 |
| ■ Argilla sabbiosa   | ■ Tracce di gas       | ○ Carote di parete        | ■ Tubi forati dal terreno         |
| ■ Argillite          | ■ Gas                 | ↑ Tracce di gas           | ■ Tappi di cemento                |
| ■ Marna sabbiosa     | ■ Olio                | ↑↑ Manifestazioni di gas  | ■ Squeezing                       |
| ■ Marna              | ■ Intervallo esaurito | ● Tracce di olio          | ■ Bridge Plug                     |
| ■ Casso              | ■ Assorbimenti        | ● Manifestazioni di olio  | ■ Foro deviato                    |
| ■ Solfo              | ■ Perdite circolari   | ● Manifestazioni di acqua | ■ Prova di tester riuscita        |
| ■ Calcare marnoso    | ■ Terreni lussurati   |                           | ■ Prova di tester non riuscita    |
| ■ Calcare            |                       |                           | ■ Tubing con packer di produzione |
| ■ Calcare (faturato) |                       |                           | ■ Pompa                           |
| ■ Calcare con selce  |                       |                           |                                   |
| ■ Calcare dolomilico |                       |                           |                                   |
| ■ Dolomite           |                       |                           |                                   |

Profilo aggiornato al 1-12-1964  
 dal KUSAI - F. DAI PRA  
 Compilato da KUSAI - F. DAI PRA  
 Geologo di cantiere B. SANTALMASI  
 Visto da

Impianto CARDWELL 0/2 Inizio perforazione 11-1-1957 Intervallo in produzione 1334-1346 - 1271-1324  
 Profondità totale m. 1593 Ultima perforazione 21-1-1957 inizio produzione Luglio 1959 QUOTA s.l.m. Tavola Rotary m. 1670+  
 Prima lancia m. 1428+  
 Piano terra m. 15+



ANNOTAZIONI

**GEOLOGICHE**  
 Stratigrafia aggiornata al 28/2/1964.  
 Per quanto riguarda le considerazioni geologiche si rimanda alle relazioni "Il giacimento di Selva e Minerbio" - A. Venno - A. Veggiani, 28/2/1963.

**MINERARIE**  
**LIVELLO "0"**, 1° intervallo aperto alla produzione m. 1334 - 1352  
 Inizio produzione (Luglio 1959):  
 Con duse Ø 3": Q = mc/g. 88.170 di gas  
 Pressione al tubing = atm. 135  
 Produzione a maggio 1964 (dal maggio non ha più prodotta):  
 Con duse Ø 3 mm.: Q = mc/g. 16.632 di gas  
 1 1/2 g. 425 di acqua  
 Pressione al tubing = atm. 82  
 Sub. del mese di febbraio 1962 il livello "0" è aperto alla produzione da m. 1334 a m. 1346.  
**LIVELLO "B"**, 2° intervallo aperto alla produzione m. 1267 - 1324  
 Inizio produzione (febbraio 1962):  
 Con duse Ø 5 mm.: Q = mc/g. 12.000 di gas  
 1 1/2 g. 40 di acqua  
 Pressione al tubing = atm. 94  
 Produzione attuale (novembre 1964):  
 Con duse Ø 4 mm.: Q = mc/g. 25.856 di gas  
 Pressione al tubing = atm. 103

**TECNICHE**  
 1° Intervento (23/1 - 2/2/1962)  
 Scopo: Chiusura alla produzione della parte inferiore del livello "0" (m. 1348 - 1352) e ristommissione del pozzo per il doppio completamento.  
 - Estratto tubing Ø 2 3/8 e packer di produzione.  
 - Discesa bridge - plug e fissato a m. 1347.  
 - Reagiti squeeze attraverso bridge-plug con q. 11 50 di cemento.  
 - Ripensato il foro da m. 1293 a m. 1346.  
 - Reguata perforazione della colonna Ø 6 7/8 da m. 1324 a m. 1267 (livello "B").  
 - Discesa tubing Ø 2 3/8 con packer di produzione a m. 1327 e tubing Ø 1 9/8 con packer di produzione a m. 1254.  
 - Spurga il pozzo.

