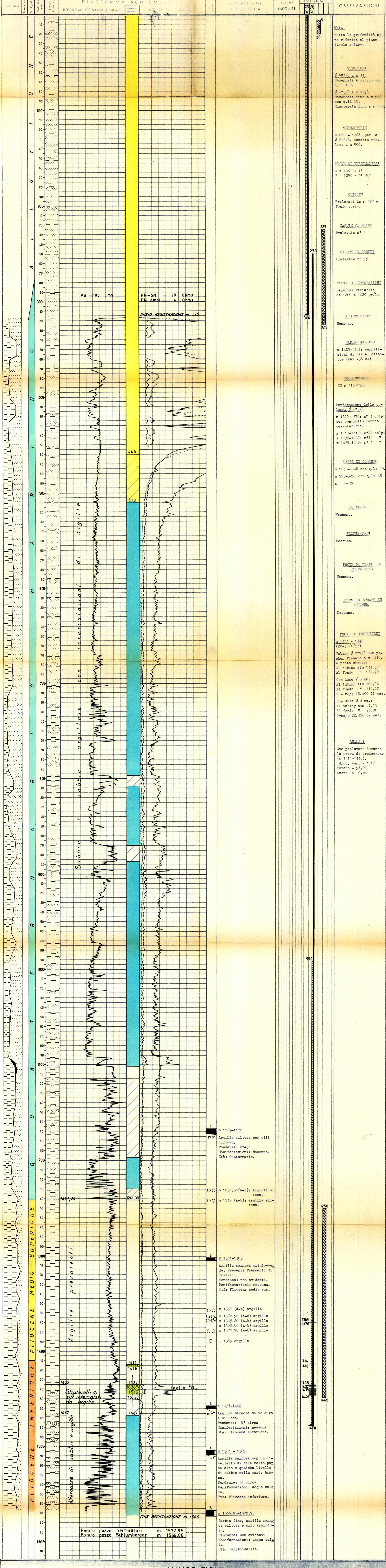


Legenda

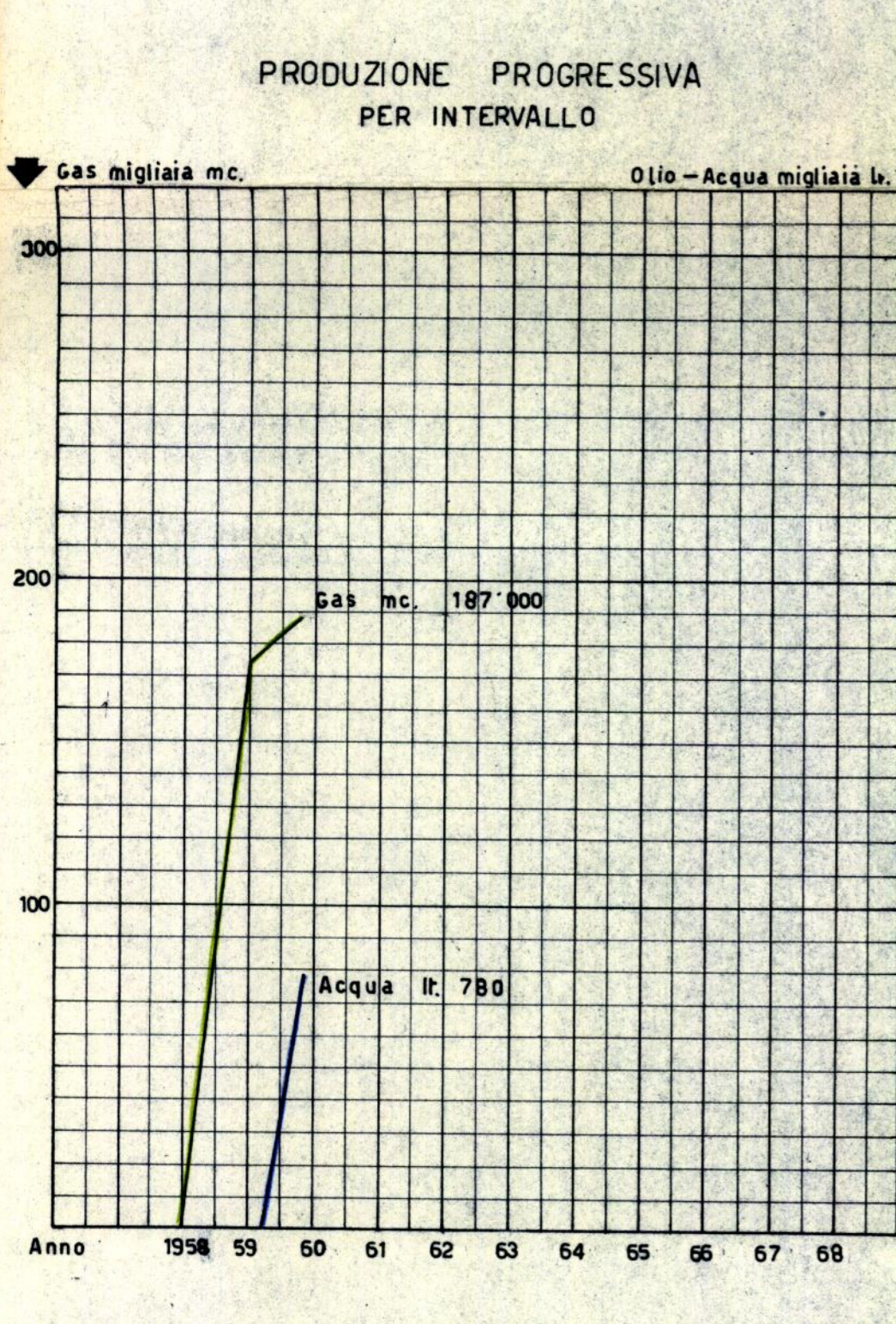
	Chiazza Conglomerato		Basalti		Acqua dolce		Carote-parete ricoverata		Tubi cementati
	Sabbia Arenaria		Tufi		Acque salate		Pendenzze		Tubi in cemento
	Argille sabbiose				Tracce di gas		Carote di parete		Tubi presi dal terreno
	Argillosa Merla sabbiosa				Olio		Tracce di gas		Tappi di cemento
	Merle				Intervallo esaurito		Manifestazioni di gas		Squeezing
	Gesso Sajo				Absorbimenti		Tracce di olio		Bridge Plug
	Calcareo marnoso				Perdite circolari		Manifestazioni di olio		Foro deviato
	Calcareo				Assorbimenti		Manifestazioni di olio		Prova di tester riuscita
	Calcareo con selce				Assorbimenti		Manifestazioni di olio		Prova di tester non riuscita
	Calcareo dolomitico				Assorbimenti		Manifestazioni di acqua		Tubing con packer di produzione
	Dolomia				Assorbimenti		Manifestazioni di acqua		Pompa

Impianto **CARDWELL** 0/2 Inizio perforazione **10-12-1956** Intervallo in produzione **ESAURITO** Tavola Rotary m. **19,70**
 Profondità totale m. **1572,95** Ultima perforazione **21-12-1956** Dicembre 1958 **QUOTA s.l.m.**
 Prima fangia m. **16,00** Piano terra m. **16,00**



ANNOTAZIONI

<p>GEOLOGICHE</p> <p>Stratigrafia aggiornata al 28.2.1963</p> <p>Per quanto riguarda le considerazioni geologiche si rimanda alla relazione: "Il Giacimento di Selva e Minerbio" A. Venzo - A. Veggiani - 28.2.1963</p>	<p>MINERARIE</p> <p>Livello "G" - 1° Intervallo aperto alla produzione m. 1414 - 1446</p> <p>Pressione iniziale (dicembre 1958) Con duse Ø R: Q = mc/g 1200 di gas Pressione al tubing = atm 142</p> <p>Produzione finale (ottobre 1960) Con duse Ø 17 mm.: Q = mc/g 490 di gas 14/g 29 di acqua Pressione al tubing = atm 65</p> <p>Nel novembre 1962 è stata effettuata la chiusura mineraria, a causa della scarsa produttività.</p>	<p>TECNICHE</p> <p>1° Intervento (30/8/1958)</p> <p>Eseguita pulizia dal pozzo.</p> <p>2° Intervento (31/10 - 14/11/1958)</p> <p>Scopo: chiusura mineraria dopo aver controllato la produttività mediante prove.</p> <p>Eseguita n° 2 prove di packer, con controprove a m. di 90 sta. d'acqua e di gas rispettivamente.</p> <p>Data la scarsa produttività, effettuata la chiusura mineraria mediante n° 3 tappi di cemento, previo ricupero di m. 250 di casing Ø 6"/8. Tappi eseguiti alle seguenti profondità:</p> <p>- m. 1250 - 1440 - m. 225 - 325 - m. 5 - 20</p>
--	--	--



ANDAMENTO PROGRESSIVO DELLA PRODUZIONE

Ann.	Gas no.	Acqua li.
1958 (dicembre)	5,000	-
1959 "	172,500	-
1960 (ottobre)	187,000	780

