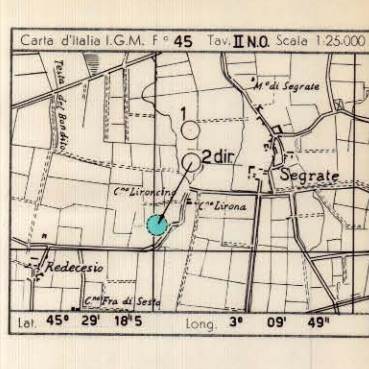


CANTIERE di SEGRATE

POZZO N° 2 direzionato

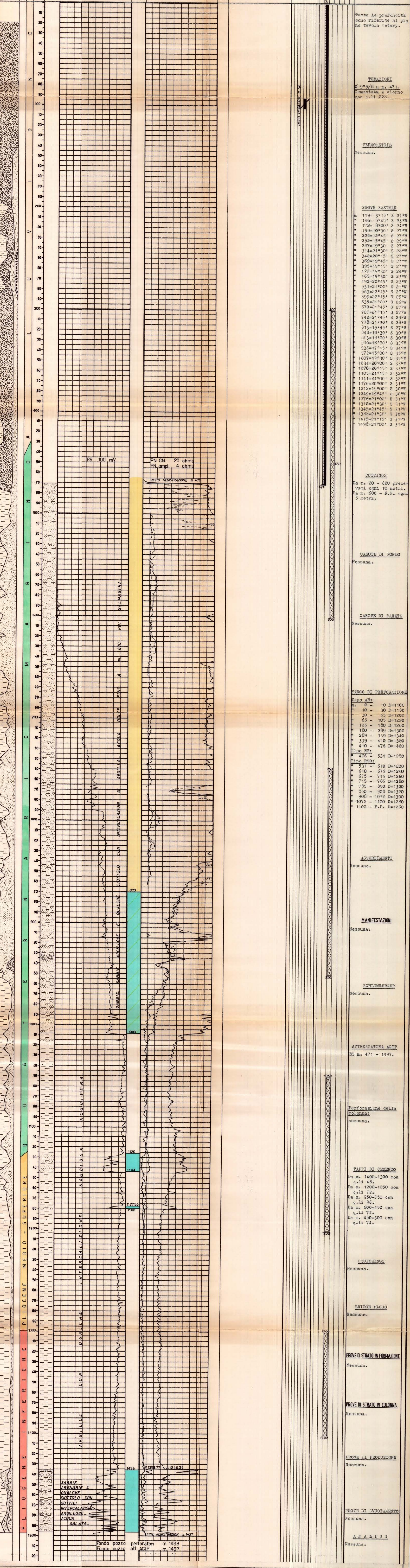
POZZO N° 2 direzionato

UNMI
Polignone
Val Castellana
AGIP
DIREZIONE MINERARIA
SERVIZIO GEOLOGICO DEL SOTTOSUOLO
SEZIONE SONDAGGI



Profilo aggiornato al 28-12-1964
da BASTIANINI-BAGNOLI
Compilato da BASTIANINI-BAGNOLI
Geologo di cantiere p.m. G. BAGNOLI
Visto da *M. Mariani*

Impianto IDECO-PIGNONE E. 525 Inizio perforazione 24-11-1964 Intervallo in produzione STERILE
Profondità totale m. 1498 Ultima perforazione 9-12-1964 Inizio produzione QUOTA s.l.m. Tavola rotaria m. 119,41
Prima liturgia m. 116,00
Piano liero m. 116,00



ANNOAZIONI

GEOLOGICHE

Stratigrafia aggiornata al 28/12/1964

Desunta da correlazioni elettriche.

Il pozzo Segrate 2 direzionato, ubicato circa 250 metri a Sud del n° 1 sul p.d.s. 84 della linea sismica CE-83, è stato perforato in direzione S 30° W con un spostamento orizzontale di m. 457 alla profondità di m. 1498 (v. 1418).
Tale ubicazione, suggerita dal risultato minerario conseguito con il pozzo Lambrate 1 direzionato, aveva per scopo la ricerca nei termini del Pliocene inferiore nella vicina zona di Segrate.
In tale settore infatti il pozzo Segrate 1, perforato in corrispondenza di un alto di porosità legato ai termini porosi del Pliocene inferiore, rinvenne al di sotto di una serie argillosa, i sedimenti porosi del Pliocene inferiore alla profondità di m. 1360.
L'obiettivo assegnato al sondaggio, cioè l'esplorazione della porosità basale del Pliocene inferiore, non ha avuto esito positivo in quanto la perforazione ha mostrato presenza di ghiaia là dove era lecito presumere presenza di ghiaia, per cui gli innesti porosi interpretati sulla base di analogie non rappresentano variazioni in seno alle argille stesse.

MINERARIE

La porosità del Pliocene inferiore, oggetto di ricerca, è stata incrociata a m. 1436 (v. 1360 q. 1240). Nei confronti di pozzo n° 1 il top del poroso viene a trovarsi più basso di circa 2 metri e quindi imbevibile di acqua salata come indica anche il carotaggio elettrico.
Pertanto il pozzo è stato abbandonato previa chiusura con tappi di cemento.

TECNICHE

Nessuna.