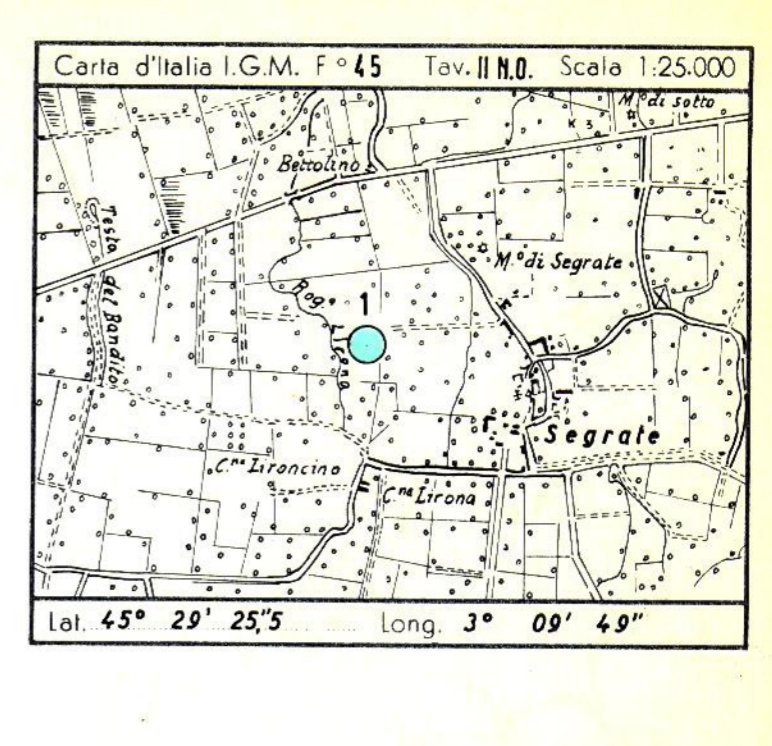


CANALIERE di SEGRATE
 1
 CANTIERE di SEGRATE
 1
 CANTIERE di SEGRATE
 1



Profilo aggiornato al 30-6-1962
 dal V. S. A. I.
 Compilato da V. S. A. I.
 Geologo di cantiere M. CIGLI
 Viso da [signature]

Impianto MASSARENTI R.12 B Inizio perforazione 8-3-1957 Intervallo in produzione STERILE
 Profondità totale m. 2298,50 Ultima perforazione 7-5-1957 Tipo produzione

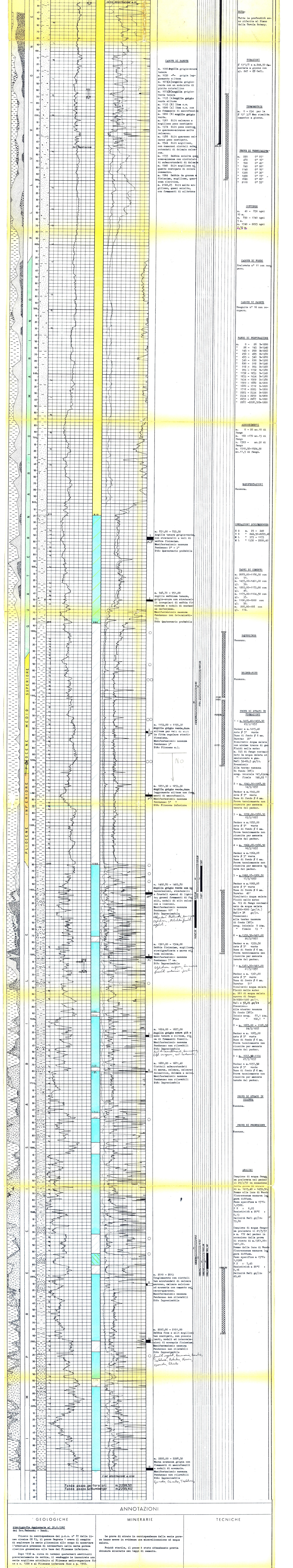


DIAGRAMMA SCHLUMBERGER
 POTENZIALI SPONTANEO millivolt
 RESISTIVITA' ohm m.
 LITOGRAFICA
 PROVE ESEGUITE
 TUBAZIONI
 OSSERVAZIONI

ANNOTAZIONI
 GEOLOGICHE
 MINERARIE
 TECNICHE