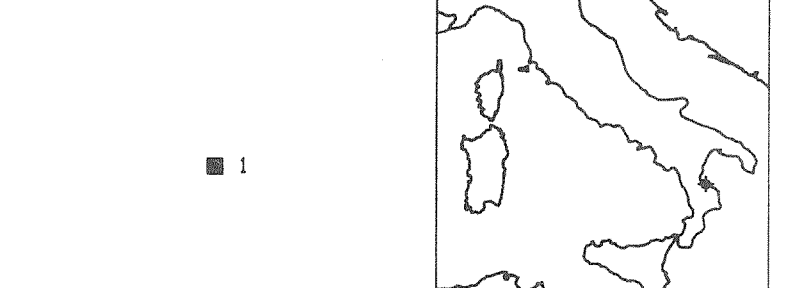
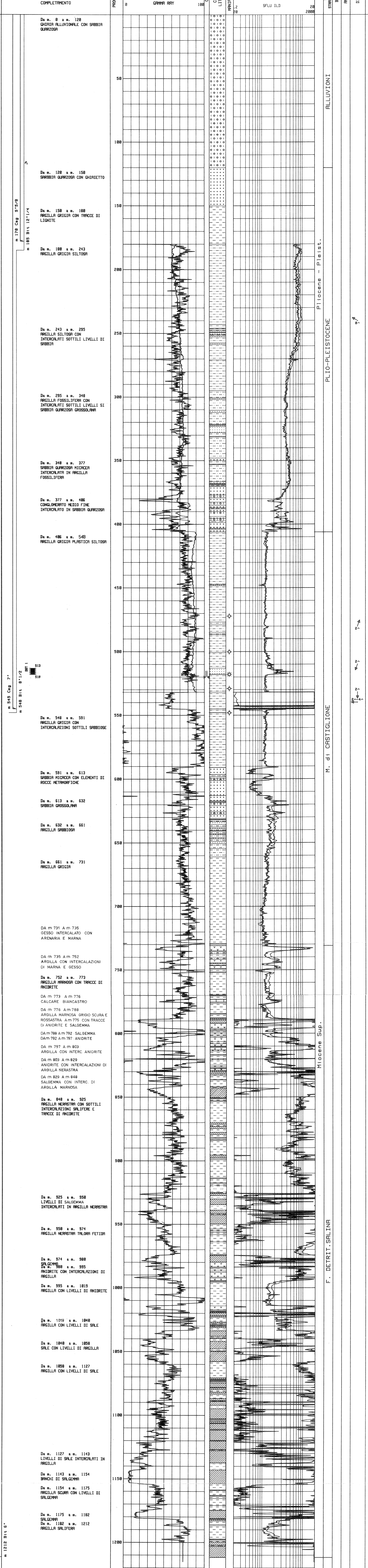
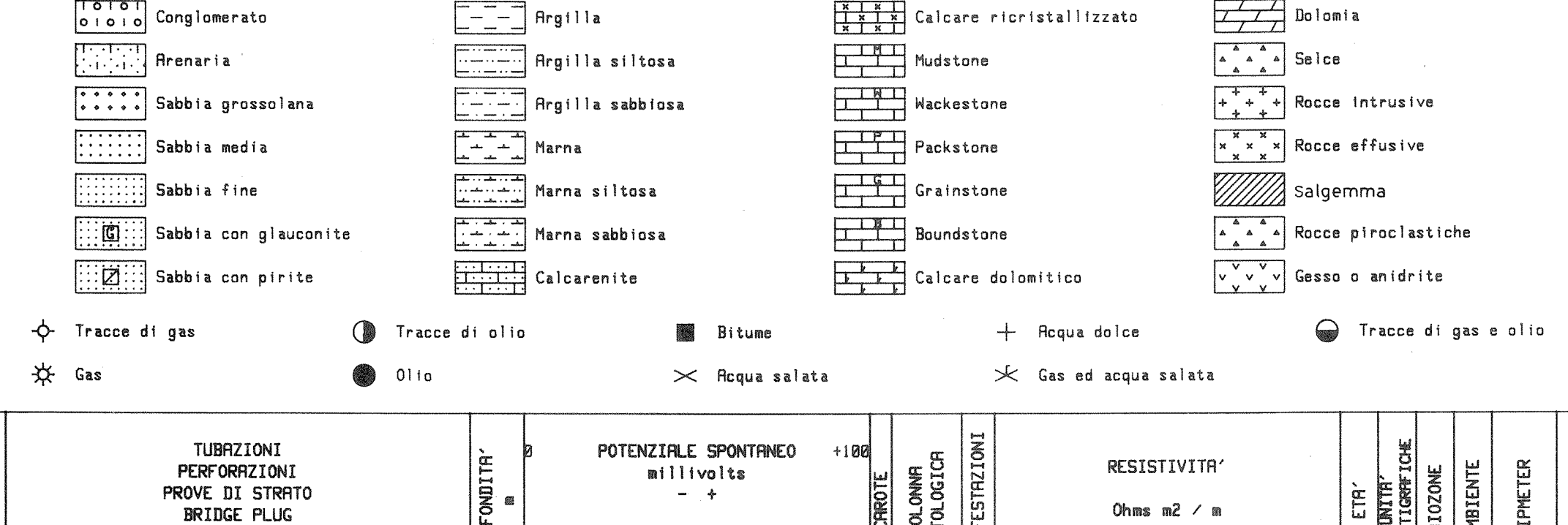


Scala 1/1000
M 2553
SEGGIO ROMANO 1



Disegno n. 1	Aggiornato al 06/07/88	Allegato al RAPPORTO GEOLOGICO FINALE
HP 7585	Data: 06/07/88	Compilatore: F. BRAMBILLA
Impianto	Hydrodrilling H48	DST Perforazione Csg
Coordinate di superficie	Long. 04°14'14"20 Est 2.665857E+6 Lat. 39°36'28"40 Nord 4.385677E+6	DST open hole Squeezing Bridge Plug
Coordinate fondo pozzo	Long. 4°14'14"22 Est 2.665857E+6 Lat. 39°36'28"41 Nord 4.385677E+6 m. 0 m. 0 Azimut / Closure m. 0 T.R. m. 25.2 s.l.m.	Prova di produzione Carote e recupero Fratture Pesce Foro deviato K.O.P. Assorbimento Perdite di circolazione Carote di parete R.F.T. Ingresso di fluidi Tubing con Packer di produzione Discontinuita' in gen. Contatto tettonico
P.C. m. s.l.m. 28	Quota fondo mare s.l.m.	
Profondita' finale perforazione m. 1212	Profondita' finale Schlumberger m. 1211	
Inizio perforazione 04/06/88	Fine perforazione 27/06/88	
Esito del pozzo STERILE	Intervallo produttivo m.T.R.	
Csg 30' m. /	Csg 20' m. /	
Csg 13'3/8 m. /	Csg 9'5/8 m. /	
Csg 7' m. /		



LOGS ELETTRICI REGISTRATI

13 GIU 88
ISF-SLS-MSFL-GR m. 547 m. 179
SHDI-GR m. 547 m. 179
25 GIU 88
DIL-SLS-MSFL-GR m. 1212 m. 545
SHDI-GR m. 1211 m. 544
HDL-CNL-NGS-EATT m. 1212 m. 545
HDL-CNL-GR-CCL m. 545 m. 300
CBL-VDL-CCL m. 543 m. 174

CAROTE : n.n.

ASSORBIMENTI : n.n.

Assorbiti circa 10 mc di fango a m. 548, dopo appesantimento a 1,4 Kg/lt, prima della discesa del csg 7".

MANIFESTAZIONI

GAS
C.G. : C1 = 0.3% m. 472
C.G. : C1 = 0.3% m. 403
C.G. : C1 = 0.4% m. 578
C.G. : C1 = 1.4% m. 519
C.G. : C1 = 0.3% m. 529

DST n. 1

Da m. 513 a m. 518 in foro tubato 7"

1^ EROGAZIONE (8 h)
Q = 28000 SMC di gas metano
IFP | FFP | FCIP a T.P.
58.40 | 53.70 | 57.00 Kg/Cm2

2^ EROGAZIONE (8 h)
Q = 34270 SMC di gas metano
IFP | FFP | FCIP a T.P.
57.00 | 51.30 | 55.35 Kg/Cm2

3^ EROGAZIONE (8 h)
Q = 40000 SMC di gas metano
IFP | FFP | FCIP a T.P.
55.35 | 49.50 | 54.35 Kg/Cm2

4^ EROGAZIONE (32 h)
Q = 25000 SMC di gas metano
IFP | FFP | FCIP a T.P.
54.35 | 46.90 | 51.00 Kg/Cm2

In totale prodotti 72000 mc di gas (di cui 4679 SMC durante lo scavo)
Pressioni di fondo non disponibili

PERFORAZIONI CASING

Sparato con fucile HSD - DP da 5" da m 513 a m. 518 in csg 7"

DEVIAZIONE POZZO

POZZO VERTICALE

STATO DEL POZZO

Chiusura mineraria, tappi di cemento a m. 1200-1100, 800-700, 600-540, m. 537-437, m. 150-50.
Bridge plug a m. 400.