

SCORPENNA MARE 1

PERMESSO B-R 83-WE
TITOLARI AO - WE OPERATORE E.I.M. SCM 1

ANNO 1973 DIREZIONE CENTRALE
28 APR. 1977

Paese - ITALIA
Comune - OFF-SHORE (Zona B)
Provincia - MARE ADRIATICO

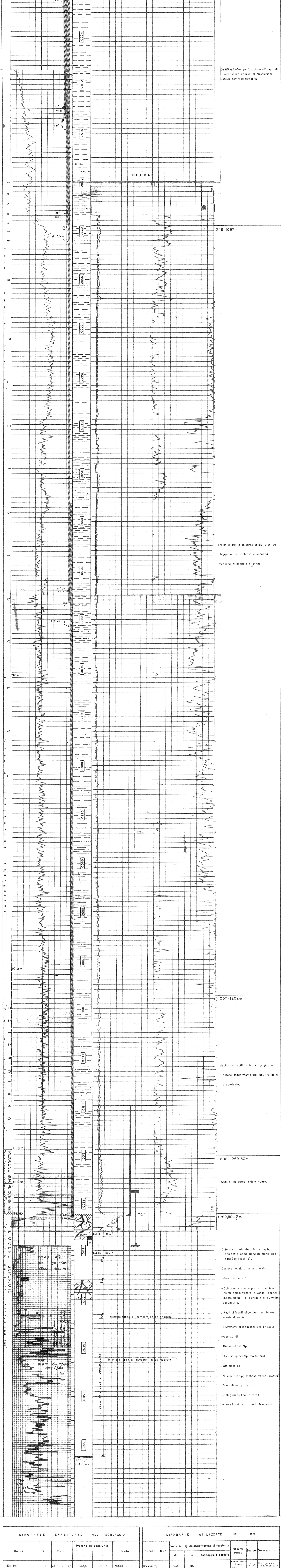
| COORDINATE | | Inizio SONDAGGIO - 21 - 12 - 74 | |
|--|-------------|------------------------------------|---------------------------------|
| GEOGRAFICHE | GAUSS BOGSA | Inizio PERFORAZIONE - 21 - 12 - 74 | Fine PERFORAZIONE - 16 - 1 - 75 |
| X = 14°10'17,084 | X = 2453423 | Fine SONDAGGIO - 16 - 1 - 75 | |
| Y = 43°52'19,565 | Y = 4858090 | | |
| Zs = 75m. | ZI = 10m. | Fondo PERFORAZIONE - 1562,5m. | |
| Impianto - WODECO V | | Fondo SCHLUMBERGER - 1278 m. | |
| Partenza - QUATERNARIO | | | |
| Arrivo - EOCENE-CRETACEO sup probabile | | | |

GEOLOGO:
Vermet

Risultati: Arresto perforazione a 1562,50m per logging - Durante il controllo del foro, prima della risalita dello scalpello, bloccaggio della batteria a 1548m (Posizione dello scalpello) - Back off a 1440m, svitaggio e risalita. Il peggioramento delle condizioni del foro rende impossibile la discesa di una batteria di raccordo - Il sondaggio è abbandonato a questa profondità. I "serbatoi" dell'Eocene superiore (a Cretaceo superiore?) sono invasi di gesso salato a 38 g/L NaCl e ad H₂S.

Aggiornamento, Settembre 1976

SCALA: 1/1000



Da 85 a 245m perforazione all'occhio di mare senza ritorno di circolazione. Nessun controllo geologico.

245-1037m

Argilla a argilla calcarea grigia, plastica, leggermente sabbiosa e micacea. Presenza di lignite e di pyrite.

1037-1202m

Argilla a argilla calcarea grigia, poco silteosa, leggermente più indurita della precedente.

1202-1262,50m

Argilla calcarea grigia scura.

1262,50-?m

Dolomia o dolomia calcarea grigia, compatta, completamente ricristallizzata (dolosparite).
Qualche nodulo di selce bluastro.
Intercalazioni di:
- Calcarei bianchi, porosa, completamente dolomitizzata, a vuoti parzialmente riempiti di calcite o di dolomite secondarie.
- Resti di fossili abbondanti, ma interamente digenizzati.
- Frammenti di molluschi e di briozoi.
Presenza di:
- Discocyclines Sp
- Amphistegines Sp (molto rare)
- Cibicides Sp
- Nummulites Sp (abbond. tra 1330e1350m)
- Operculines (probabili)
- Globigerines (molto rare)
Insieme karstificato, molto fessurato.

| DIAGRAFIE EFFETTUATE NEL SONDAGGIO | | | | | |
|------------------------------------|-----|--------------|----------------------|----------|----------------|
| Natura | Run | Data | Profondità raggiunte | | Scala |
| | | | da | a | |
| IES-PS | 1 | 25 - 12 - 74 | 632,5 | 233,5 | 1/1000 - 1/200 |
| BHC-Gamma-Ray | 1 | 26 - 12 - 74 | 631,5 | 233,5/85 | " " |
| Calliper | 1 | " " | 633 | 233,5 | " " |
| IES-PS | 2 | 2 - 1 - 75 | 1278 | 622 | " " |
| BHC-Gamma-Ray | 2 | " " | 1275 | 622 | " " |

| DIAGRAFIE UTILIZZATE NEL LOG | | | | | | | |
|------------------------------|-----|--------------------------|-------|--------------------------------|---|---------|------------------------------------|
| Natura | Run | Parte del log utilizzata | | Profondità raggiunte sondaggio | Natura fango | Scalpel | Osservazioni |
| | | da | a | | | | |
| Gamma-Ray | 1 | 630 | 85 | | Batteria FCI a fondo di mare di 117 m | 36"-26" | Ultimo tubaggio 30x200 da 1262,50m |
| IES | 1 | 630 | 233,5 | | PA=9,5 F=11 | 17"/2 | |
| Gamma-Ray | 2 | 1275 | 630 | | Batteria FCI a fondo di mare di 11,09 m | 12"/4 | |
| IES | 2 | 1278 | 630 | | PA=9,5 F=9,6 | | |

CAROTE:

TESTS:

N°1 - da 1286 a 1259m recupero 2,4m (26%)

TC I = 1264 / 1295
1°0'43" / 1°0'35"
9,4m @ 88 OH S
FVs=126,66 - PPs=132,09 = 1261m