

CANTIERE di SCERNI
POZZO N° 2
1900 COL

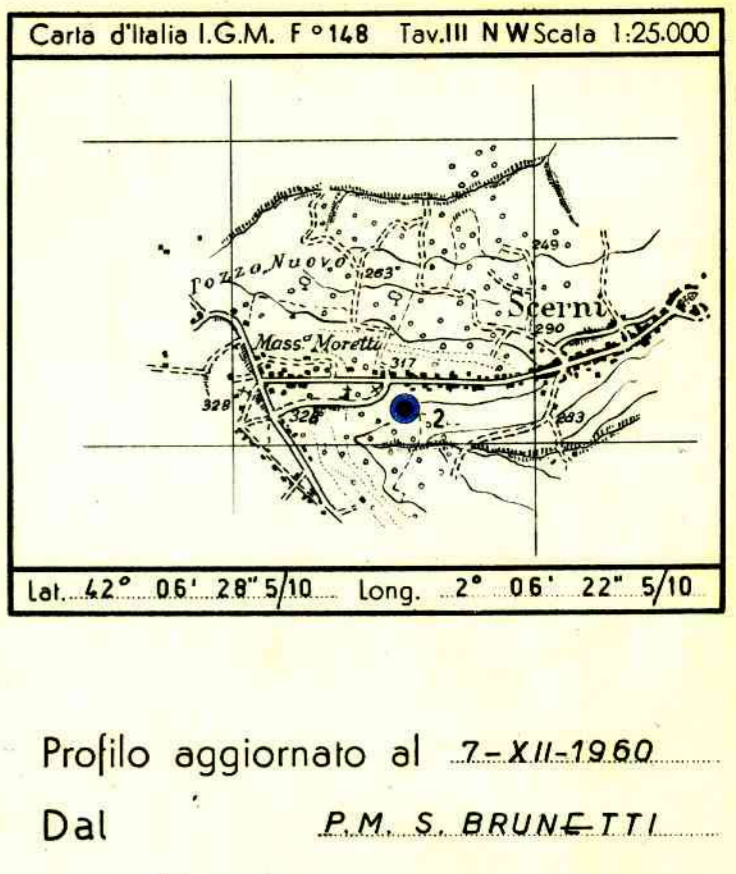
AGIP ARCHIVIO POZZI
AGIP ARCHIVIO POZZI

Chiale
Conglomerato
Sabbia
Arenaria
Argilla sabbiosa
Argilla
Argillificata
Marna sabbiosa
Marna
Gesso
Solfio
Calcare marnoso
Calcare
Calcare frantumato
Calcare con sabbie
Calcare dolomitico
Dolomia

Basalti
Tufi
Acqua dolce
Acqua salata
Tracce di gas
Gas
Tracce di olio
Olio
Assorbimenti
Perdite circolari

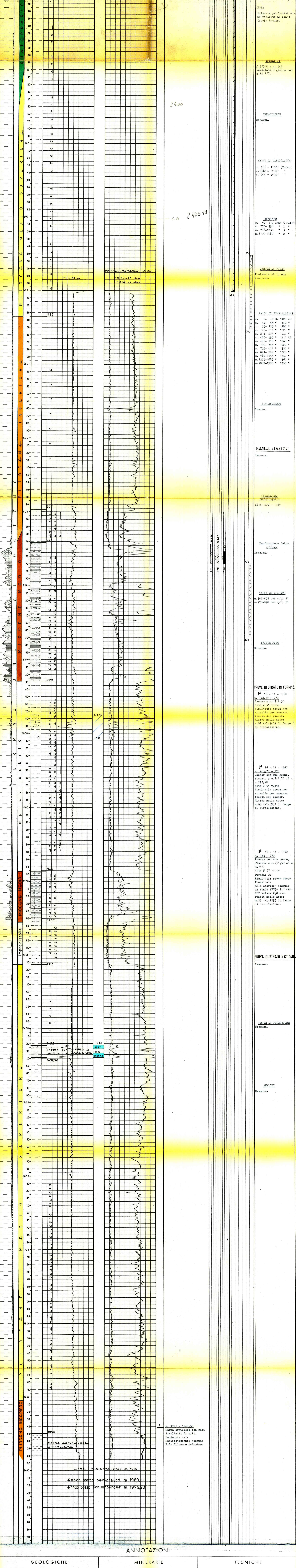
Carote parte recuperata
Pendenze
Carote di parete
Tracce di gas
Manifestazioni di gas
Tracce di olio
Manifestazioni di olio
Manifestazioni di acqua

Tubi cementati
Tubi (inestri)
Tubi forati con fucile
Tubi presi dal terreno
Tappi di cemento
Squeeze Plug
Foro deviato
Prova di tester riuscita
Prova di tester non riuscita
Tubing con packer di produzione
Pompa



Profilo aggiornato al 7-XII-1960
Dal P.M. S. BRUNETTI
Compilato da S. BRUNETTI
Geologo di cantiere S. BRUNETTI
Visto dal Geologo Ruffini
015-96-1167

Impianto C.A.R.D.W.E.L.L. 02 Inizio perforazione 16-X-1960 Intervello in produzione STERILE
Profondità totale m. 1980 Ultima perforazione 16-XI-1960 Quota s.l.m. QUOTA s.l.m.
Tavola Rotary m. 302,85
Primo Ringio m. 299,10
Piano terra m. 305,30



ANNOTAZIONI

GEOLOGICHE
STRATIGRAFIA AGGIORNATA AL 2/12/1960
Dal Drr. Pedeschi e Bondi

Il pozzo Scerni 2, ubicato 4200 metri a Ovest-Ovest della Scerni 1 si proponeva di continuare l'explorazione nella zona Centro-Sudorientale del permesso "Vasto" alla ricerca degli orizzonti porosi gasiferi del pozzo Scerni 1. Non è stato ritenuto necessario raggiungere il substrato calcareo previsto in situazione sfavorevole per la mineralizzazione.

Lo Scerni 2 ha attraversato la serie alloctona fino alla profondità di m. 1313 (q.-1003,15) e pertanto sono venuti qui a mancare i livelli gasiferi incontrati allo Scerni 1 da m. 966 a m. 1011 (q.-789,65-837,65).

Allo Scerni 2 il Pliocene è risultato nel complesso impermeabile con una sola intercalazione porosa e acquifera da m. 1422 a m. 1439,50 (q.-1118,15-1135,65).

La perforazione è stata arrestata alla profondità di m. 1980 nella marna argillosa del Pliocene inferiore da una correlazione elettrica in seno a questi ultimi terreni lo Scerni 2 risulta più basso di m. 136,50 rispetto allo Scerni 1.

MINERARIE
Risultato sterile, il pozzo è stato abbandonato previa chiusura mineraria arrestata con tappi di cemento a m. 770-870 e a m. 332-52.

TECNICHE
Nessuna.