

**ROCCHE TERRIGENE**  
 Elementi di breccia  
 Ciottoli  
 Sabbia grossolana  
 Sabbia fine  
 Sabbia quarzosa  
 Sabbia siltosa  
 Sabbia litica  
 Sabbia siltopelagica  
 Sabbia feldspatica  
 Silt  
 Argilla  
 Marna

**CEMENTI**  
 Cemento in generale  
 Cemento siliceo  
 Cemento carbonatico  
 Cemento calcareo  
 Cemento dolomitico  
 Cemento solfitico  
 Cemento ferruginoso  
 Cemento sideritico

**ROCCHE CARBONATICHE**  
 Calcare in generale  
 Mudstone  
 Wackestone  
 Packstone  
 Grainstone  
 Boundstone  
 Chalk  
 Calcare dolomitico  
 Dolomia calcarea  
 Dolomia in generale  
 Dolomia media e grossa (> 62 µ)  
 Dolomia fine (< 62 µ)

**ALTREROCCE**  
 Gesso o anidrite  
 Sali di Na, K, Mg  
 Carbone in generale  
 Selce  
 Rocce ferruginose

**ROCCHE IGNEE E METAMORFICHE**  
 Rocce intrusive  
 Rocce effusive  
 Rocce filoniane  
 Rocce pirolitiche  
 Rocce metamorfiche

**PARTICELLE E FOSSILI**  
 Intracclasti agglutinati in generale  
 Intracclasti arrotondati in generale  
 Pelletti  
 Pelletti  
 Ooliti  
 Ooliti  
 Macrofossili in generale  
 Alga  
 Brachiopodi  
 Coralli  
 Crinoidi  
 Lamelibranchi  
 Rudiste  
 Macroforaminiferi  
 Macrofossili in generale  
 Foraminiferi planctonici  
 Foraminiferi bentonici  
 Frammenti di fossili  
 Rudiste in frammenti  
 Rudistoli  
 Spicole di Spugna  
 Otocroci

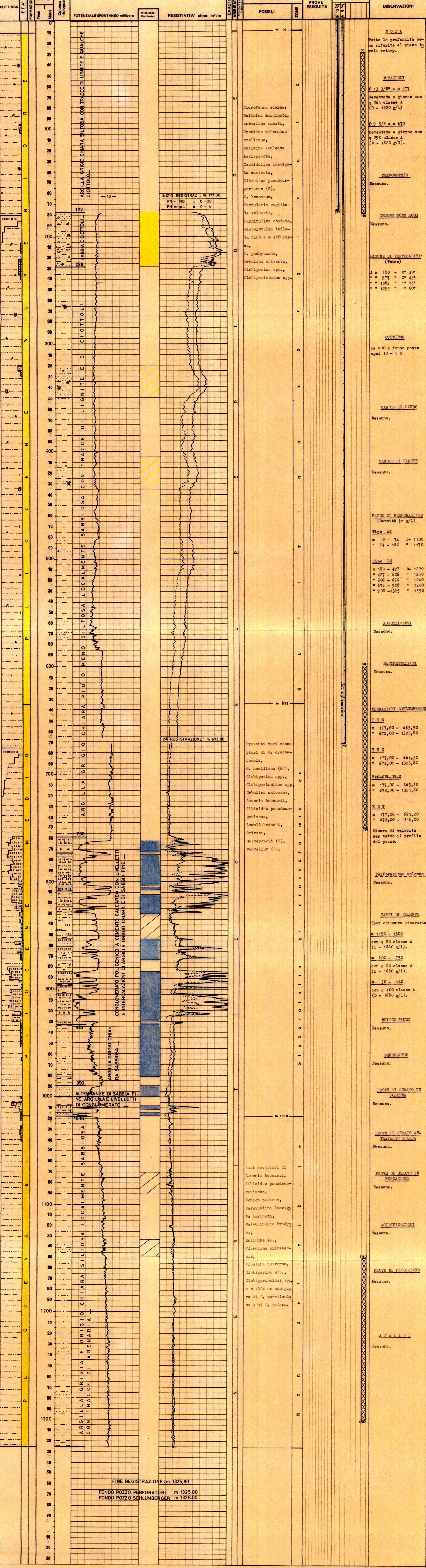
**STRUTTURE SEDIMENTARIE E DIAGENETICHE**  
 Stratificazione massiccia  
 Stratificazione decimetrica  
 Laminazioni parallele  
 Stratificazione incrociata  
 Stratificazione gradata  
 Strutture nodulari  
 Sinterizzati  
 Sturturezioni  
 Stratificazione disturbata  
 Laminazioni convolute  
 Rippe marks  
 Fessure di essiccazione  
 Pressure solution  
 Strutture popcorn  
 Birdseyes

**MINERALIZZAZIONE**  
 Acqua dolce  
 Acqua salmastro  
 Acqua salata  
 Tracce di gas  
 Gas  
 Tracce di olio  
 Olio

**MANIFESTAZIONI DURANTE LA PERFORAZIONE**  
 Tracce di gas  
 Gas  
 Tracce di olio  
 Olio  
 Siltone  
 Acqua salata  
 Acqua dolce  
 Gas ed acqua salata  
 Tracce di gas e di olio

**TUBI CEMENTATI**  
 Tubi cementati  
 Tubi forati con fucile  
 Tubi "presa"  
 Aste di perforazione "presa"  
 Tappi di cemento  
 Squeezing  
 Bridge Plug  
 Foro deviato  
 Prove di tester riuscita  
 Prove di tester non riuscita  
 Tubing con packer di produzione  
 Pompa

Impianto: **CARDWELL 03** Inizio perforazione: 21-10-1978  
 Fine perforazione: 7-11-1978  
 Profondità totale m: 1325  
 Impianto rilasciato il: 10-11-1978  
 Stato del pozzo: **STERILE**  
 Intervallo produttivo: \_\_\_\_\_  
 Inizio produzione: \_\_\_\_\_  
 Tavola Rotary m: 287,85  
 Quota L.L.M.: \_\_\_\_\_  
 Primo Flangio m: 282,40  
 Piano terra m: 284,00



**ANNOTAZIONI**

**GEOLOGICHE**  
 Vedi : Dr. E. Rastiani - P.M. G. Lopez  
 Pozzo SAGGIO 1 - "relazione finale".-

**MINERARIE**  
 Il pozzo, risultato sterile, è stato chiuso a mezzo n° 3 tappi di cemento.

**TECNICHE**  
 Nessuna.