

AGIP MINERARIA
SERVIZIO GEOLOGICO

CANTIERE di SABBIONCELLO
POZZO N° 4

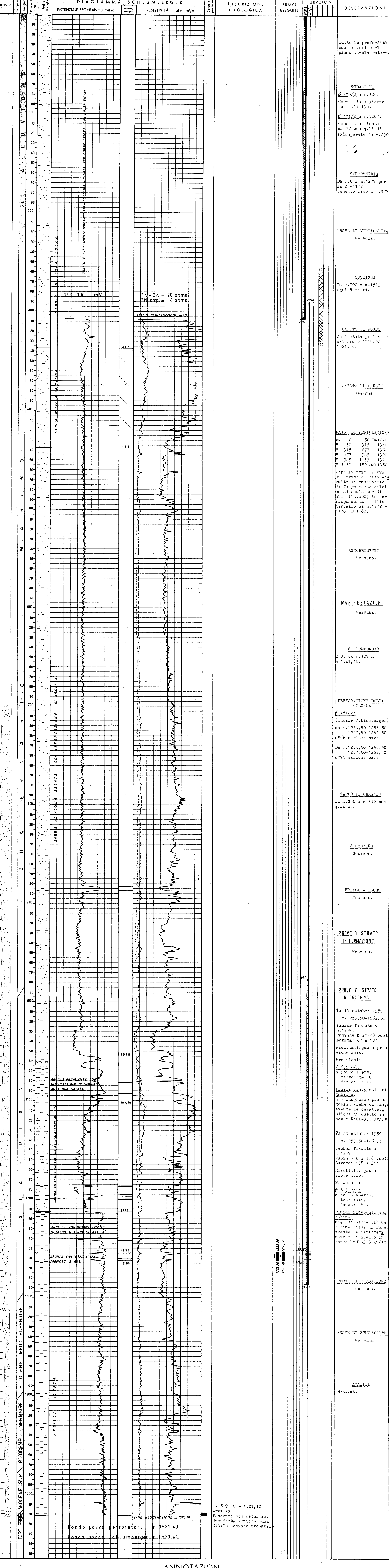
AGIP ARCHIVIO POZZI AGEI EIPROF

Carta d'Italia I.G.M. F. 76 Tav. I.50. Scala 1:25.000
Lat. 44° 50' 40.5" Long. 0° 38' 10.5"

Profilo aggiornato al 26-10-1959
dal P.M.F. Fanella
compilato dal P.M.F. Fanella
Geologo di Cantieri P.M.F. Fanella
Viso dal Dr. C. Paganini

Disegnato da I. CAPPELLA

Impianto IDECO Pignone E 525 Inizio perforazione 3 - 10 - 1959 Intervallo in produzione
Profondità totale m. 1521,40 Ultima perforazione 15 - 10 - 1959 Inizio produzione STERILE QUOTA s.l.m. Tavola Rotary m. 8,20
Primo fango m. 1521,40 Piano terre m. 5,00



ANNOTAZIONI

GEOLOGICHE	MINERARIE	TECNICHE
<p>Stratigrafia aggiornata al 26 ottobre 1959 dal Dr. Tedeschi - Dondi.</p> <p>Il pozzo n°4 di Sabbioncello ha avuto per obiettivo la ricerca di livelli porosi del Quaternario che dal vicino campo di Tresigallo sembravano esaurirsi e chiudersi a pinch-out sul margine della struttura di Sabbioncello. Il sondaggio, rispettando le previsioni, ha incontrato alla base del Quaternario due livelletti a gas che però, a causa della loro bassa permeabilità, sono risultati industrialmente non sfruttabili.</p> <p>Il pozzo ha attraversato una serie stratigrafica continua dal Quaternario al Mioocene superiore arrestandosi in una formazione marnosa probabilmente del Tortonian.</p>	<p>Il pozzo, essendo risultato sterile, è stato abbandonato previa esecuzione di un tappo di cemento.</p>	<p>Nessuna.</p>