

# S.I.M. SANTO STEFANO MARE 2 (Deviato)

PERMESSO SANGRO MARE TITOLARE SIM OPERATORE PETROPAR

## SSM2

PAESE - ITALIA  
COMUNE - FOSSACESIA (Chieti)  
PROVINCIA - ABBRUZZI

COORDINATE		INIZIO SONDAGGIO - 17-9-1967
UBICAZIONE	FONDO POZZO	INIZIO PERFORAZIONE - 17-9-1967
X: 2°05'10"E	X: 2°05'17"E	FINE PERFORAZIONE - 16-10-1967
Y: 42°14'11"N	Y: 42°14'23"N	FINE SONDAGGIO - 20-10-1967
Z: 136 m	Z: - 1760	
Z: 530 m		
IMPIANTO - CB 500 DELTA	FONDO PERFORAZIONE	2059 m
PARTEZZA: QUATERNARIO	FONDO SCHLUMBERGER	2058 m
ARRIVO: PLOCIENE INFERIORE		

S.I.M. SANTO STEFANO MARE 2 (Deviato) SANGRO MARE SSM2

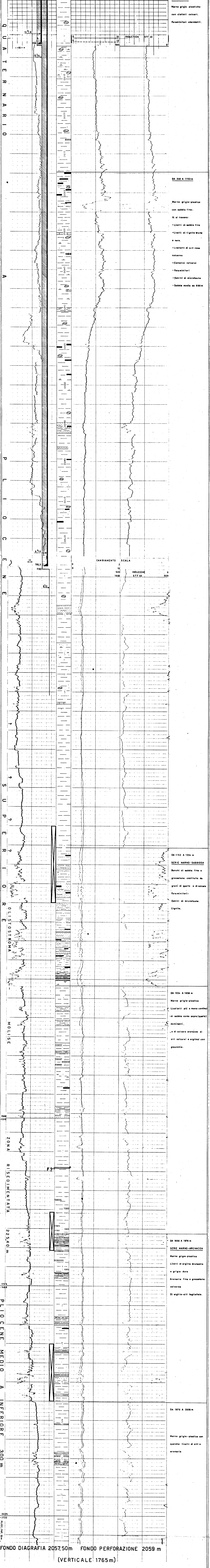
STUDIO DELLA MICROFAUNA NON ANCORA ULTIMATA. I LIMITI STRATIGRAFICI SONO APPROSSIMATIVI.

AGGIORNATO 16-11-67

SCALA 1:1000

LE PROFONDITÀ SONO LE PROFONDITÀ DI PERFORAZIONE NON MODIFICATE PER LA DEVIAZIONE

NOTA: LA PSE CONSIDERABOLMENTE DISTURBATA DALLA VICINANZA DELLA LINEA FERROVIARIA ELETTRIFICATA



DA 0 A 39 m  
Ciottoli di calcare e di selce.  
Livelli di marna grigia plastica.

DA 39 A 249 m  
Marna grigia plastica con ciottoli calcarei.  
Foraminiferi abbondanti.

DA 249 A 1153 m  
Marna grigio-plastica con sabbia fine.  
Vi si trovano:  
- Livelli di sabbia fine  
- Livelli di lignite bruna o nera.  
- Livellotti di silt rosa calcareo  
- Ciottolini calcarei  
- Foraminiferi  
- Detriti di microfauuna  
- Sabbie medie da 950 m

DA 1153 A 1334 m  
SERIE MARNO-SABBIOSA  
Banchi di sabbia fina o grossolana costituita da grani di quartz e di calcare  
Foraminiferi  
Detriti di microfauuna.  
Lignite.

DA 1334 A 1656 m  
Marna grigio-plastica  
Livellotti più o meno continui di sabbie come sopra (quartz) dominanti.  
e di calcare arenaceo di silt calcareo e argiloso con glauconia.

DA 1656 A 1876 m  
SERIE MARNO-ARENACEA  
Marna grigio-plastica  
Livelli di argilla brunastro o grigio duro  
Arenaria fina o grossolana calcarea  
Di argilla-silt fegliettate.

DA 1876 A 2058 m  
Marna grigio-plastica con qualche livelli di silt o arenaria

FONDO DIAGRAFIA 2057,50m FONDO PERFORAZIONE 2059 m  
(VERTICALE 1765 m)

PROVE EFFETTUATE NEL POZZO: NULLE