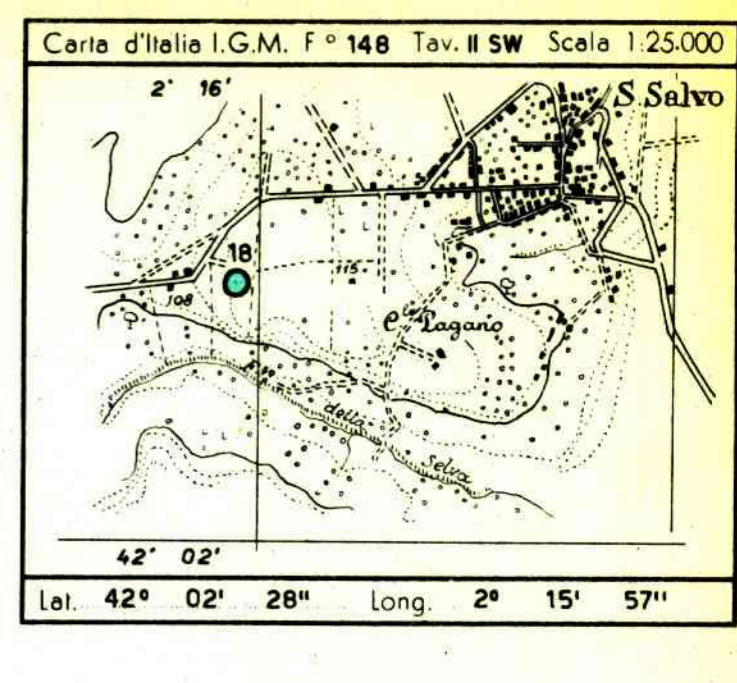




CANTIERE di S. SALVO 18 POZZO N° 736 col E/PROF

- Legend for geological symbols: Ghiaia, Sabbia, Argilla, Gesso, Calcare, etc.

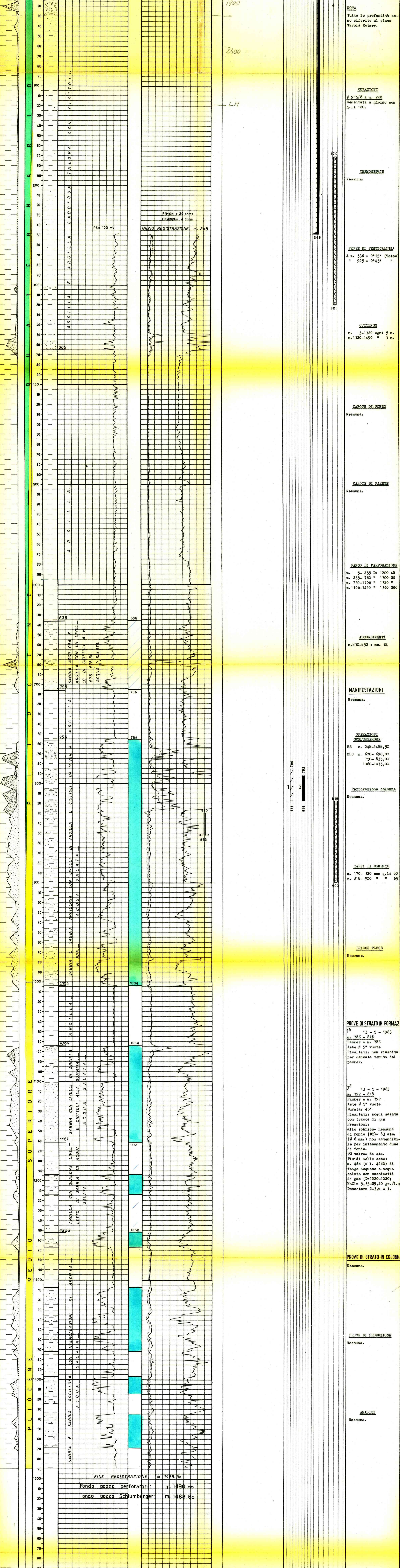
DIREZIONE MINERARIA SERVIZIO GEOLOGICO DEL SOTTOSUOLO SEZIONE SONDAGGI



Profilo aggiornato al 6-6-1963 dal PM. A. SCHENA

Impianto IDECO P. H. 40 Inizio perforazione 18-4-1963 Intervallo in produzione STERILE

Profondità totale m. 1490.00 Ultima perforazione 10-5-1963 Inizio produzione QUOTA s.l.m.



NOTE: Tutte le profondità sono riferite al piano Tavola Rotary.

TUBAZIONI: ø 9" 5/8 a m. 248 Cementata a giorno con q.11 120.

PROVE DI VERTECALITA': A m. 536 - 0°15' (Totoc) = 925 - 0°45'

CUTTINGS: m. 5-1320 ogni 5 m. m. 1320-1490 " 3 m.

CAROTE DI FONDO: Nessuna.

CAROTE DI PARETE: Nessuna.

PANCO DI PERFORAZIONE: m. 5-250 D= 1200 AR m. 250-760 " 1300 90 m. 760-1106 " 1320 " m. 1106-1490 " 1360 900

ASSORBIMENTI: m. 830-852 = m. 24

MANIFESTAZIONI: Nessuna.

OPERAZIONI SCHLUMBERGER: ES m. 248-1488,50 MLC m. 670-690,00 750-835,00 1060-1075,00

Perforazione colonna: Nessuna.

TAPPI DI CEMENTO: m. 170-320 con q.11 60 m. 818-900 " " 65

BRIQUES PILOS: Nessuna.

PROVE DI STRATO IN FORMA Z: 1° 13-5-1963 m. 786-818 Fackler a m. 786 Azte ø 5" vuote Risultati: non riuscita per mancata tenuta del packer.

2° 13-5-1963 m. 792-818 Fackler a m. 792 Azte ø 5" vuote Durata: 45' Risultati: acqua salata con tracce di gas Pressioni: allo scorcio nessuna di fondo (SP) - 03 atm. (ø 6 mm.) non attendibile per intasamento duse di fondo. TO valve= 84 atm. Fluidi nelle aste: m. 468 (= 1.42800) di fango acquoso e acqua salata con cuscinetti di gas (D=1220-1020; NaCl= 5,35-29,20 gr./l.; Detector= 2-3/A A).

PROVE DI STRATO IN COLONNA: Nessuna.

PROVE DI PRODUZIONE: Nessuna.

ANALISI: Nessuna.

ANNOTAZIONI

GEOLOGICHE STRATIGRAFIA AUTOGHATA AL 6-6-1963

Dal Drr. Tadeschi e Dondi

Il sondaggio, ubicato nella concessione "Colle Strapanato" 2300 metri a Nord - Est del S. Salvo 10, si proponeva di esplorare la serie quaternario-pliocene esternamente al fronte dell'altopiano per accertare la eventuale presenza di altri livelli porosi oltre a quelli già incontrati dai pozzi perforati più ad Ovest-Sud-Ovest.

Dal punto di vista minerario il sondaggio non riveste alcun interesse in quanto i livelli porosi di m. 636 - 1004 che rappresentavano l'obiettivo principale della ricerca sono interessati esclusivamente da acqua salata.

Tutti i livelli non correlati nei pozzi perforati più a Sud e a Sud-Ovest in quanto la formazione all'ottocena ne ha impedito la sedimentazione.

MINERARIE

Risultato sterile il pozzo è stato abbandonato previa chiusura mineraria effettuata con tappi di cemento a m. 170-320 e a m. 818-900.

TECNICHE

Nessuna.