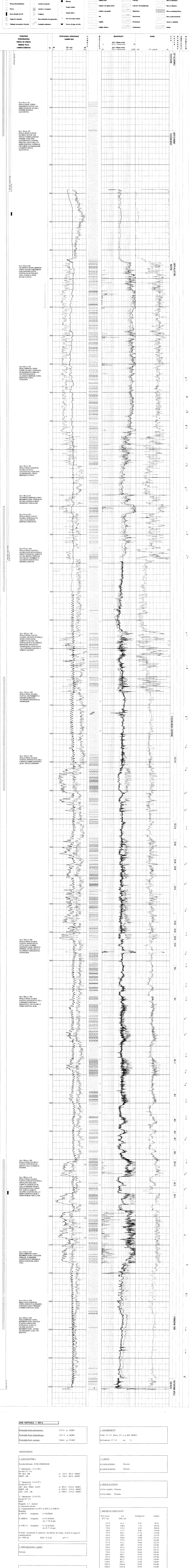
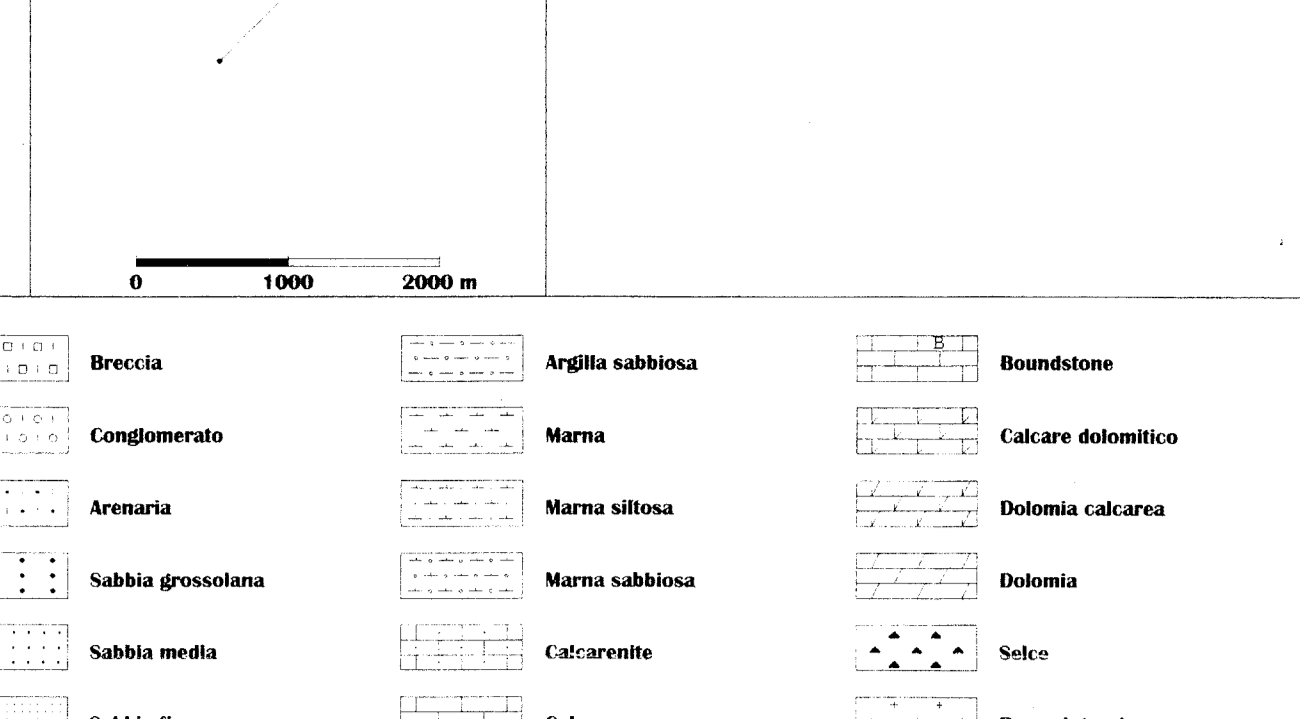


Allegato al Rapporto geologico finale
 Completato da: MASCI
 Data di compilazione: 14/02/97
 Dato: RF_1

Impianto: IDECO H 1700 SAIMEM
 Lon.: 153940.62Z
 Lat.: 410549.46N
 di superficie:
 Est.: 25759.30
 Nord.: 6540.91
 Coordinate
 Lon.: 810552.10E
 Lat.: 410549.46N
 di fondo pozzo Est.: 257509.4
 Nord.: 65409.17
 m Sedi: 450
 in Ochi: 1522
 Azimuti: 225
 Chiusure: 637.81

Piano campagna m. s.l.m.: 185.5
 Fondo rotary m. s.l.m.: 194.2
 Fondo marino m. s.l.m.:
 Profondit  finale perforazione m.: 2355
 Profondit  finale Schlumberger m.: 2355
 Isola perforazione: 05/01/97
 Isola perforazione: 11/01/97
 Tablo del pozzo: STEBILIA
 Intervallo produttivo m. (ft):
 Cag 20' m. 2.4
 Cag 13' 3' m. 244
 Cag 9' 3' m. 993



SAN RAFFAELI 1 DIR A

Profondit  finale perforazione: 2355.0 m MDRT
 Profondit  finale Schlumberger: 2355.0 m MDRT
 Profondit  finale verticale: 2246.0 m TVDRT

ANNOTAZIONI

LOGS ELETTRICI

Societ  utilizzata: SUELMBERGER

1° Operazione: (13.12.96)
 (in base 12' 14)
 PL-SLS -GR m. 243.0 - 893.0 MDRT
 SECT -GR m. 290.0 - 892.0 MDRT

2° Operazione: (13.01.97)
 (in base 8' 1/2)
 ATI -SLS -MSFL -EATT m. 893.0 - 2353.0 MDRT
 SECT -GR m. 1900.0 - 2353.0 MDRT
 EDL -CNI -GR m. 1900.0 - 2353.0 MDRT

3° Operazione: (13.01.97)
 (in base 8' 1/2)
 MDRT
 Esiguit  n. 3 stazioni
 in 3 campionamenti
 n. 3 campionamenti (m 1957, m 2051.5, m 2085.6)
 Risultati
 m 1957.0 recuperati: h 9.4 di fluido
 m 2085.6 recuperati: h 8.5 di fluido
 mc 1.10 di gas
 m 2051.5 recuperati: h 3.6 di fluido
 mc 0.11 di gas

Il fluido recuperato   costituito da filtrato di fango avente le seguenti caratteristiche:
 d = 1000 g/l
 NaCl = 3.2 g/l
 pH = 7

2. PERFORAZIONE CASINO

Nessuna

3. MANIFESTAZIONI

GAS

Durante la perforazione sono state registrate le seguenti manifestazioni:

Prof. (m)	Tab. (%)	Gas	Tipo	Peso fango (g/l)
370	0.18	BG	1160	
376	0.20	BG	1200	
761	0.20	BG	1200	
872	0.20	BG	1200	
896	0.27	TG	1210	
1002	0.20	DG	1190	
1104	0.15	DG	1180	
1109	0.10	DG	1170	
1145	0.12	DG	1160	
1149	0.15	DG	1170	
1175	0.20	TG	1170	
1530	0.15	DG	1170	
1675	0.10	DG	1190	
1751	0.15	TG	1190	
1772	0.35	DG	1190	
1816	0.23	DG	1200	
1836	0.31	DG	1200	
1868	0.15	DG	1200	
1950	0.12	DG	1200	
1995	0.06	DG	1200	

ROCCIO:
 A m. 1945
 Presenza di frammenti bituminosi con fluorescenza
 gialla chiaro.

QUALITA': nessuna

4. ASSORBITIVITA'

FASE 12' 14 (Da m. 247 a m. 896 MDRT)
 Perforazione 12' 14 mc 11

5. CAROTE

a) Carote di fondo: Nessuna
 b) Carote di parete: Nessuna

6. PROVE DI STRATO

a) Foco scoperto: Nessuna
 b) Foco battuto: Nessuna

7. MISURE DI PERTELLI

Prof. misur. (ft)	Prof. misur. (m)	Perdita (ml)	Azimuth	Temperatura (°C)
255.0	61.0	0.70	70.30	
302.0	108.0	1.70	194.50	
360.0	135.9	6.50	209.00	
368.0	173.3	8.80	218.00	
397.0	202.1	11.30	223.00	
426.0	226.5	8.80	224.00	
449.0	248.0	14.80	224.20	
472.0	275.9	16.10	224.00	
513.0	312.1	18.60	222.30	
569.0	368.1	19.20	223.00	
595.0	391.4	20.10	223.10	
634.0	427.9	20.90	226.10	
728.0	515.9	20.60	226.00	
804.0	587.3	19.50	226.00	
932.0	700.0	22.50	226.00	
1058.0	822.3	23.50	226.00	
1140.0	891.1	23.00	226.00	
1207.0	1016.6	19.50	224.00	
1466.0	1303.8	19.50	224.00	
1684.0	1489.1	19.50	224.00	
1817.0	1534.6	19.00	224.00	
1996.0	1764.1	19.40	224.00	
2022.0	1728.8	16.50	221.00	
2058.0	1763.7	14.80	226.00	
2086.0	1790.6	16.50	224.00	
2117.0	1820.3	17.10	224.80	
2173.0	1875.0	15.00	224.00	
2202.0	1901.9	14.40	224.50	
2240.0	1938.9	11.80	229.00	
2279.0	1972.2	16.30	249.10	
2317.0	2014.6	10.40	252.40	
2355.0	2051.9	11.00	254.80	

Nota: direzione con KOP a m. 265 e deviatore in side track con KOP a m. 2099.
 A m. 2355 (TD) spostamento dalla verticale: 6.83 m
 coordinate geografiche: 455.2 W
 C'Inscavo: Anisot.

8. STATO DEL POZZO

Esiguit  chimica: mineraria per abbassamento pozzo.
 (con n. 4 tappi di cemento, alle seguenti profondit )

1° tappo: 1950 - 2250 m
 2° tappo: 1100 - 1300 m
 3° tappo: 800 - 950 m
 4° tappo: 0 - 150 m

