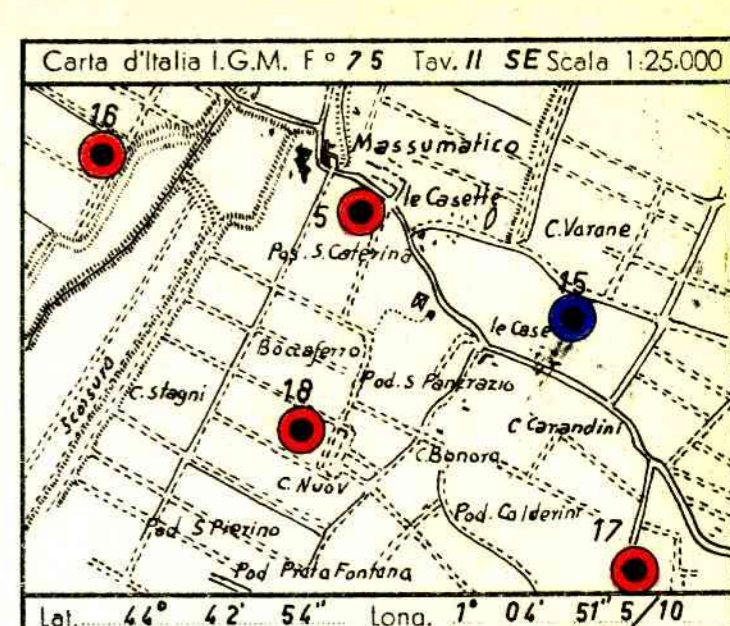


CANTIERE di S. PIETRO IN CASALE

SERVIZIO GEOLOGICO

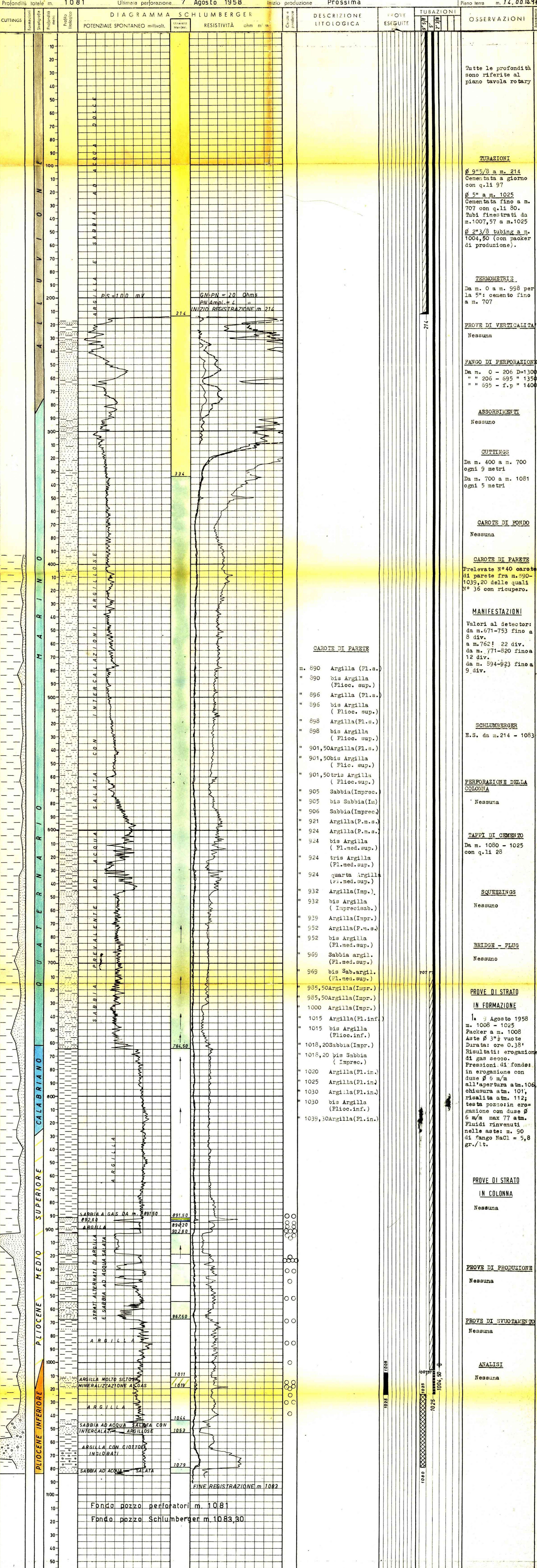
POZZO N° 18

E/PROF



Profilo aggiornato al 27-8-1958
Dal P.M. B. SANTALMASI
Compilato dal B. Santalmassi
Geologo di cantiere P.M. B. SANTALMASI
Visto dal Dr. P. Paganini

Impianto Massarenti R.6.C. Inizio perforazione 1 Agosto 1958 Intervallo in produzione 1007,57 - 1025
Profondità totale m. 1081 Ultima perforazione 7 Agosto 1958 Inizio produzione Prossima QUOTA s.l.m. Tavola Rotary m. 17.20 14.14
Primo flegma m. 13.25
Piano terra m. 14.00 18.97



ANNOTAZIONI
GEOLOGICHE: Stratigrafia aggiornata al 27. 8. 1958 dai Drr. Tedeschi - Dondi. Il sondaggio n° 18 di S. Pietro in Casale si proponeva di delimitare la mineralizzazione dei livelli porosi del Pliocene inferiore e di esplorare il Pliocene medio superiore...
MINERARIE: Intervallo aperto alla produzione: m. 1007,57 - 1025 (con tubi finestrati). Il pozzo rimane chiuso in attesa dell'allacciamento al metanodotto.
TECNICHE: Nessuna