

Profilo aggiornato al 7-8-1958

Dal P.M. B. SANTALMASI

Compilato dal Santalmasi

Geologo di cantiere P.M. B. SANTALMASI

Visto dal Dr. C. Sanguineti

Disegnato da F. Giacomazzi

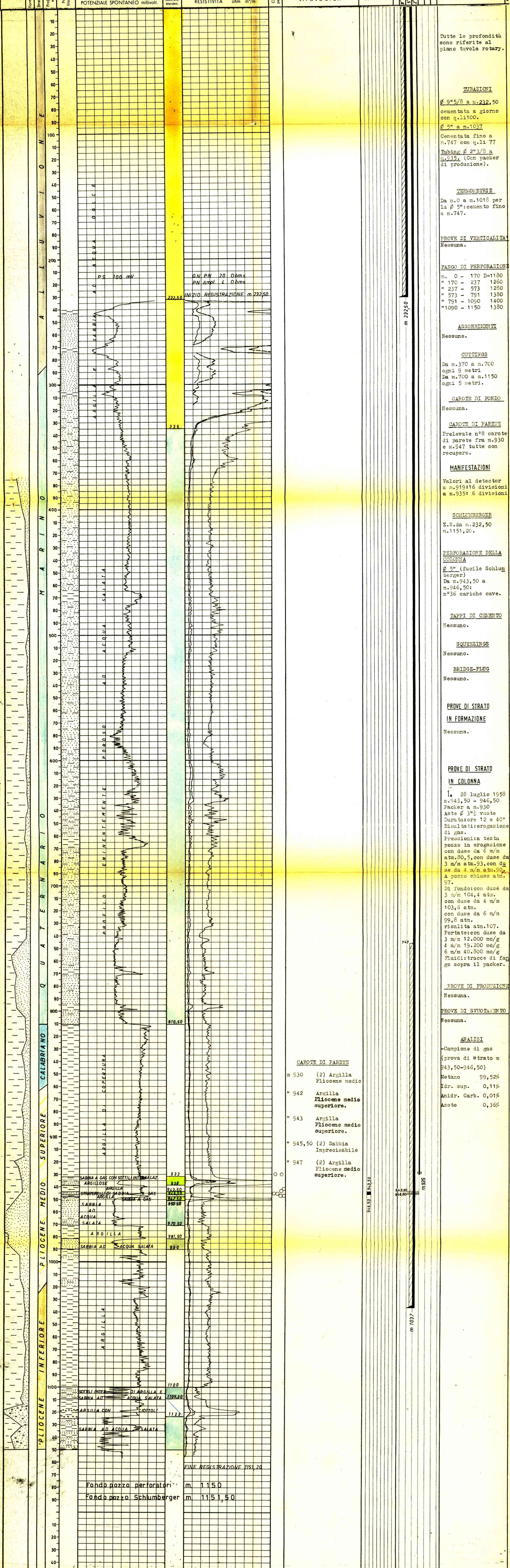
Tavola Rotary m. 13, 20, 26, 13

Primo foglio m. 13, 26, 16, 35

Piano terra m. 16, 0, 0, 16, 94

Impianto Massarenti R. 6 c Inizio perforazione 14 Luglio 1958 Intervallo in produzione m. 943,50 - 946,50 QUOTA s.l.m.

Profondità totale m. 1150 Ultima perforazione 25 Luglio 1958 Inizio produzione Prossima



Tutte le profondità sono riferite al piano tavola rotary.

TUBAZIONI

Ø 9"5/8 a m. 232,50 cementata a giorno con q. 1100. Ø 5" a m. 1037 Cementata fino a m. 747 con q. 11 77 Tubing Ø 2"3/8 a m. 535. (Con packer di produzione).

TERMOOMETRIE

Da m. 0 a m. 1018 per la Ø 5" cemento fino a m. 747.

PROVE DI VERTICALITÀ

Nessuna.

PANCO DI PERFORAZIONE

m. 0 - 170 D=1180 " 170 - 237 1260 " 237 - 573 1280 " 573 - 791 1380 " 791 - 1050 1400 " 1050 - 1150 1380

ASSORBIMENTI

Nessuno.

CUTTINGS

Da m. 370 a m. 700 ogni 9 metri Da m. 700 a m. 1150 ogni 5 metri.

CAROTE DI FONDO

Nessuna.

CAROTE DI PARETE

Prelevate n°8 carote di parete fra m. 930 e m. 947 tutte con recupero.

MANIFESTAZIONI

Valori al detector a m. 919:16 divisioni a m. 935: 6 divisioni

SCHLUMBERGER

E.S. da m. 232,50 m. 1151,20.

PERFORAZIONE DELLA COLONNA

Ø 5" (fucile Schlumberger) Da m. 943,50 a m. 946,50: n°36 cariche cave.

TAPPI DI CEMENTO

Nessuno.

SQUEEZINGS

Nessuno.

BRIDGE-PLUG

Nessuno.

PROVE DI STRATO IN FORMAZIONE

Nessuna.

PROVE DI STRATO IN COLONNA

Il 28 luglio 1958 m. 943,50 - 946,50 Packer a m. 930 Aste Ø 3" vuote Durata: 12 e 40' Risultati: erogazione di gas. Pressioni: a testa pozzo in erogazione con duse da 6 m/m atm. 80,5, con duse da 3 m/m atm. 93, con duse da 4 m/m atm. 90. A pozzo chiuso atm. 97. Di fondo: con duse da 3 m/m 104,4 atm. con duse da 4 m/m 103,6 atm. con duse da 6 m/m 99,8 atm. risalita atm. 107. Forate: con duse da 3 m/m 12.000 mc/g 4 m/m 19.200 mc/g 6 m/m 40.500 mc/g Fluidi: tracce di fango sopra il packer.

PROVE DI PRODUZIONE

Nessuna.

PROVE DI SVUOTAMENTO

Nessuna.

ANALISI

Campione di gas (prova di strato m 943,50-946,50) Metano 99,52% Idr. sup. 0,11% Anidr. Carb. 0,01% Azoto 0,36%

CAROTE DI PARETE

m 930 (2) Argilla Pliocene medio " 942 Argilla Pliocene medio superiore. " 943 Argilla Pliocene medio superiore. " 945,50 (2) Sabbia Imprecisabile " 947 (2) Argilla Pliocene medio superiore.

ANNOTAZIONI

GEOLOGICHE

Stratigrafia aggiornata al 20-8-1958 dai Dr. Tedeschi - Dondi

MINERARIE

Intervallo aperto alla produzione: m 943,50 - 946,50. Il pozzo rimane in attesa dell'allacciamento al metanodotto.

TECNICHE

Tra le misure Schlumberger e le profondità dei perforatori esiste, per la scarpa della colonna Ø 9"5/8, una differenza di m 12,50. Riteniamo esatta la misura della Schlumberger perché ripetutamente controllata.

Il sondaggio n°17 di S. Pietro in Casale si è arrestato a m 1151,20 in seno alle sabbie del Pliocene inferiore. Queste rocce, che costituiscono per ora il serbatoio di maggior accumulo del campo, sono risultate prive di interesse minerario in quanto riscontrate a quota troppo bassa. Fra le argille del Pliocene medio il sondaggio ha rinvenuto dei pinch-out di porosità in parte mineralizzati a gas che potrebbero costituire dei nuclei inserimentali di sabbie sviluppatasi sul fianco meridionale della struttura. Analoghi inserimenti erano già stati rinvenuti in pozzi n°16 e 1 ma non così consistenti e mineralizzati come nel presente sondaggio.