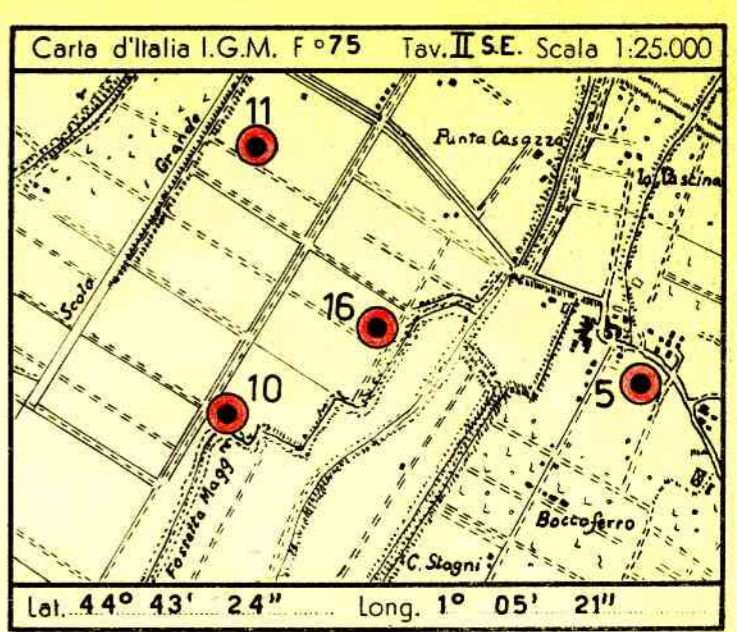


CANTIERE di S. PIETRO IN CASALE

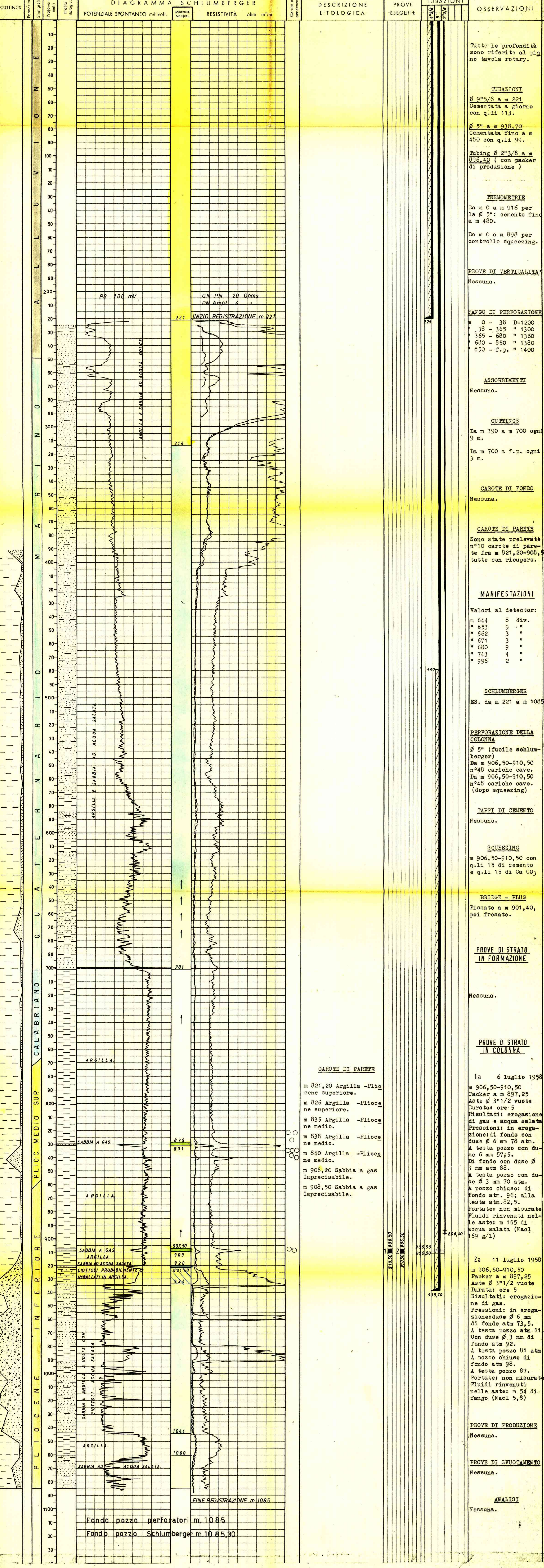
POZZO N° 16

1449 col



Profilo aggiornato al 15-7-1958 dal P.M. B. Santalmasi compilato dal P.M. E. Fanella Geologo di cantiere P.M. E. Fanella Visto dal Dr. Capriani Disegnato da I. CAPPELLA

Impianto Massarenti R6C. Inizio perforazione 21-6-1958 Intervallo in produzione 906,50-910,50 Profondità totale m. 1085. Ultima perforazione 3-7-1958 Inizio produzione Prossimo QUOTA s.l.m. Tavola Rotary m. 17,20 Prima flangia m. 13,25 Piano terra m. 14,00



OSSEVAZIONI: Tutte le profondità sono riferite al piano tavola rotary. TUBAZIONI: ø 9 5/8 a m 221 Cementata a giorno con q.li 113. ø 5" a m 938,70 Cementata fino a m 480 con q.li 99. Tubing ø 2 3/8 a m 895,40 (con packer di produzione). TERMOMETRIE: Da m 0 a m 916 per la ø 5": cemento fino a m 480. Da m 0 a m 898 per controllo squeezing. PROVE DI VERTICALITA': Nessuna. FANGO DI PERFORAZIONE: m 0 - 38 D=1200 " 38 - 365 " 1300 " 365 - 680 " 1360 " 680 - 850 " 1380 " 850 - f.p. " 1400. ASSORBIMENTI: Nessuno. CUTTINGS: Da m 390 a m 700 ogni 9 m. Da m 700 a f.p. ogni 3 m. CAROTE DI FONDO: Nessuna. CAROTE DI PARETE: Sono state prelevate n°10 carote di parete fra m 821,20-908,50, tutte con recupero. MANIFESTAZIONI: Valori al detector: m 644 8 div. " 653 9 " " 662 3 " " 671 3 " " 680 9 " " 743 4 " " 996 2 " SCHLUMBERGER: ES. da m 221 a m 1085. PERFORAZIONE DELLA COLONNA: ø 5" (fucile schlumberger) Da m 906,50-910,50 n°48 cariche cave. Da m 906,50-910,50 n°48 cariche cave. (dopo squeezing). TAPPI DI CEMENTO: Nessuno. SQUEEZING: m 906,50-910,50 con q.li 15 di cemento e q.li 15 di Ca CO3. BRIDGE - PLUG: Pissato a m 901,40, poi fresato. PROVE DI STRATO IN FORMAZIONE: Nessuna. PROVE DI STRATO IN COLONNA: 1a 6 luglio 1958 m 906,50-910,50 Packer a m 897,25 Aste ø 3 1/2 vuote Durata: ore 5 Risultati: erogazione di gas e acqua salata Pressioni: in erogazione: di fondo con duse ø 6 mm 78 atm. A testa pozzo con duse ø 6 mm 57,5. Di fondo con duse ø 3 mm 88. A testa pozzo con duse ø 3 mm 70 atm. A pozzo chiuso: di fondo atm. 96; alla testa atm. 82,5. Portate: non misurate Fluidi rinvenuti nelle aste: m 165 di acqua salata (NaCl 169 g/l) 2a 11 luglio 1958 m 906,50-910,50 Packer a m 897,25 Aste ø 3 1/2 vuote Durata: ore 5 Risultati: erogazione di gas. Pressioni: in erogazione: di fondo ø 6 mm di fondo atm 73,5. A testa pozzo atm 61. Con duse ø 3 mm di fondo atm 92. A testa pozzo 81 atm A pozzo chiuso di fondo atm 98. A testa pozzo 87. Portate: non misurate Fluidi rinvenuti nelle aste: m 54 di fango (NaCl 5,8) PROVE DI PRODUZIONE: Nessuna. PROVE DI SVUOTAMENTO: Nessuna. ANALISI: Nessuna.

ANNOTAZIONI

GEOLOGICHE

Stratigrafia aggiornata al 15 luglio 1958 Dai Drr. Tedeshi - Dondi

Il sondaggio n° 16 di S. Pietro in Casale ha rinvenuto gli strati porosi del Pliocene inferiore ancora a quota utile per contenere del gas. Rispetto alla vicina sonda 5 anni per sono risultati notevolmente ricchi di gas.

MINERARIE

Intervallo aperto alla produzione: m 906,50 - 910,50 Il pozzo rimane chiuso in attesa dell'allacciamento al metanodotto.

TECNICHE

La prova di strato eseguita da m 906,50 - 910,50 ha rivelato una deficiente cementazione alle spalle della colonna ø 5" in quanto assieme al gas si è avuto anche acqua salata. Uno squeezing di cemento attraverso gli spazi, da m 906,50 - 910,50 ha in effetti bloccato le acque. Infatti riaperto con nuovi spazi il suddetto intervallo, si è constatato, con un seguente prova di packer, l'assenza di acqua salata.