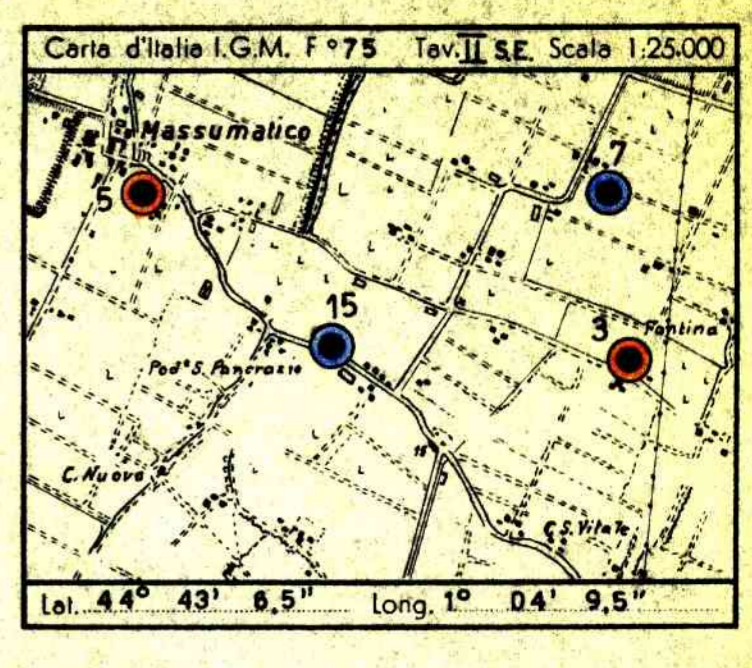


CANTIERE di S.PIETRO IN CASALE  
POZZO N° 15  
1448 col

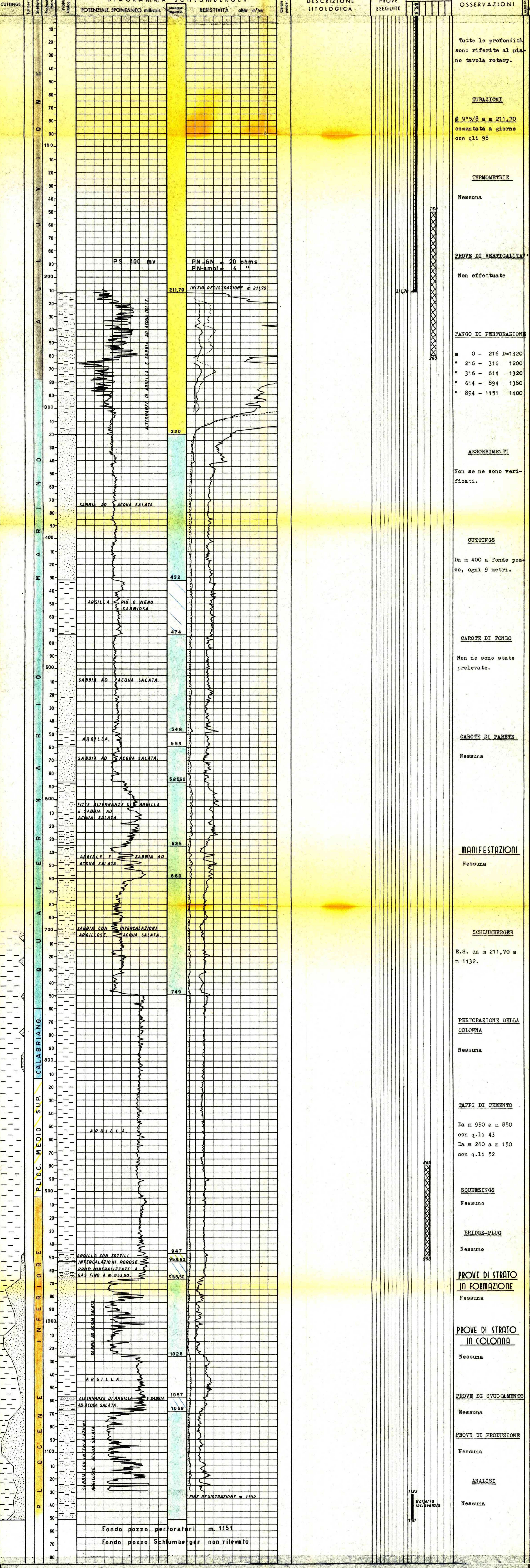


Profilo aggiornato al 30-6-1958  
dal P.M. B. Santalmasi  
compilato dal Spitalman  
Geologo di cantiere P.M. M. Cigni  
Visto dal Dr. P. P. ...

Disegnato da I. CAPPELLA

<ul style="list-style-type: none"> <li>Ghiaia</li> <li>Conglomerato</li> <li>Sabbia</li> <li>Arenaria</li> <li>Argilla sabbiosa</li> <li>Argilla</li> <li>Argilloscisti</li> <li>Marna sabbiosa</li> <li>Marna</li> <li>Gesso</li> <li>Solfo</li> <li>Calcare marnoso</li> <li>Calcare</li> <li>Calcare fratturato</li> <li>Calcare con selce</li> <li>Calcare dolomitico</li> <li>Dolomia</li> </ul>	<ul style="list-style-type: none"> <li>Basalti</li> <li>Tufi</li> </ul>	<ul style="list-style-type: none"> <li>Acqua dolce</li> <li>Acqua salata</li> <li>Tracce di gas</li> <li>Gas</li> <li>Tracce di olio</li> <li>Olio</li> <li>Assorbimenti</li> <li>Perdite circolari</li> </ul>	<ul style="list-style-type: none"> <li>Carote parte recuperata</li> <li>Pendenze</li> <li>Carote di parete</li> <li>Tracce di gas</li> <li>Manifestazioni di gas</li> <li>Tracce di olio</li> <li>Manifestazioni di olio</li> <li>Manifestazioni di acqua</li> </ul>	<ul style="list-style-type: none"> <li>Tubi cementati</li> <li>Tubi finestrati</li> <li>Tubi forati con fucile</li> <li>Tubi presi dal terreno</li> <li>Tappi di cemento</li> <li>Squeezing</li> <li>Bridge Plug</li> <li>Foro deviato</li> <li>Prova di tester riuscita</li> <li>Prova di tester non riuscita</li> <li>Tubing con pooster di produzione</li> <li>Pompa</li> </ul>
---	---	--	--	--

Impianto MASSARENTI R.6.C. Inizio perforazione 9-6-1958 Intervallo in produzione  
Profondità totale m. 1151 Ultimata perforazione 18-6-1958 Inizio produzione STERILE QUOTA s.l.m. Tavolo Rotary m. 17,20  
Prima flangia m. 12,80  
Piano terra m. 14,00



ANNOTAZIONI		
GEOLOGICHE	MINERARIE	TECNICHE
<p>Stratigrafia aggiornata al 4 luglio 1958</p> <p>Per correlazioni con gli altri pozzi.</p> <p>Il pozzo n° 15 di S. Pietro in Casale, ubicato lungo l'asse longitudinale della struttura fra i pozzi produttivi n° 5 e 3, è risultato sterile.</p> <p>Esso è più basso della sonda 5 di circa 10 m e non ha rinvenuto lo strato poroso che in quest'ultima sonda è mineralizzato fra m 926,90-940,50. E' presente invece, anche se poco consistente, il complesso siltoso argilloso corrispondente a quello che alla sonda 5 è mineralizzato fra m 885,20 - 917. Anche in questo sondaggio tale formazione è debolmente indiziata a gas, ma la mineralizzazione non riveste importanza industriale.</p>	<p>Il pozzo, ritenuto sterile, è stato abbandonato previa esecuzione di due tappi di cemento.</p>	<p>Durante la circolazione per uniformare il fango, prima dell'operazione di carotaggio elettrico, sono rimaste in pozzo n° 2 aste pesanti. I tentativi di pescaggio non hanno avuto esito e pertanto la registrazione elettrica è stata fatta solo fino alla testa del pesce ( m 1132 )</p>