

CANTIERE di S. PIETRO IN CASALE

SEZIONE GEOLOGICA

Carta d'Italia IGM F.75 Tav. II SE Scala 1:25000

POZZO N° 4
1597 col

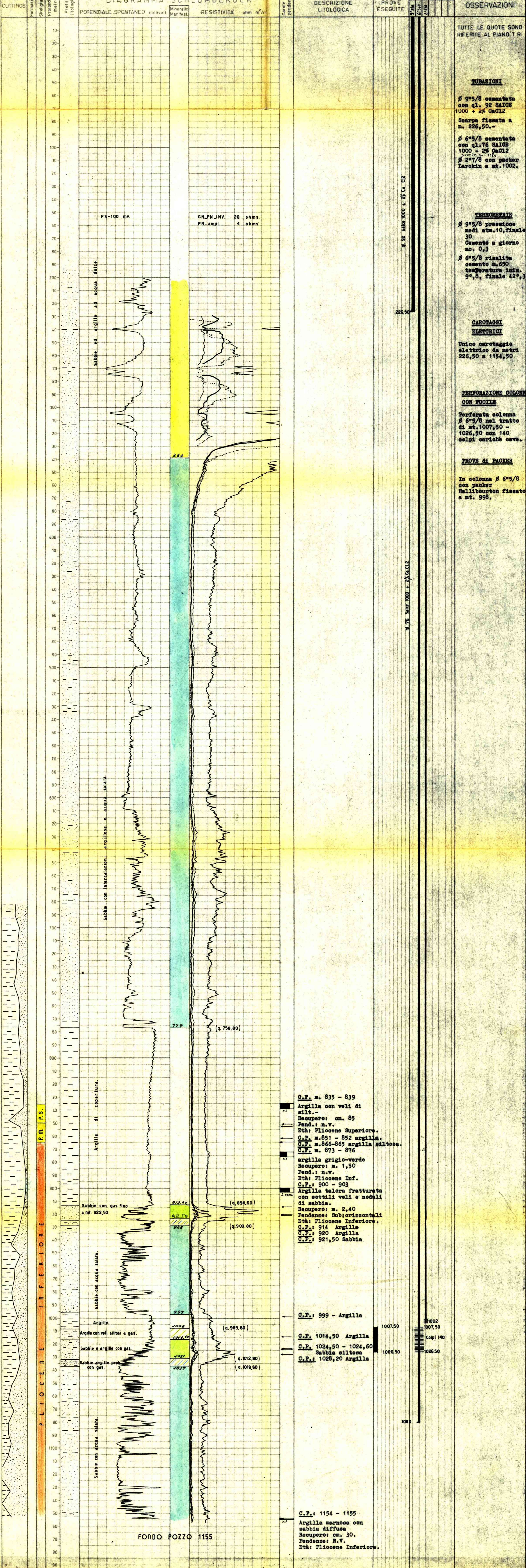


	Ghiaia Conglomerato		Basalti		Acqua dolce		Carote - parte recuperata		Tubi cementati
	Sabbia Arenaria		Tufi		Acqua salata		Pendenze		Tubi forati con fucile
	Argilla sabbiosa				Tracce di gas		Carote di parete		Tubi presi dal terreno
	Argillioscisti Marne sabbiose				Gas		Segni di gas		Tappi di cemento
	Gesso Solfio				Tracce di olio		Manifestazioni di gas		Squeezing
	Calcare marnoso				Olio		Segni di olio		Bridge Plug
	Calcare fratturato				Assorbimenti		Manifestazioni di olio		Foro deviato
	Calcare con selce				Perdite circolaz.		Manifestazioni di acqua		Prova di tester riuscita
	Calcare dolomitico				Terreni fessurati				Prova di tester non riuscita
	Dolomia								Tubing con packer di produzione
									Pistone



Profilo aggiornato al 10.12.1957
Disegnato da I. Capella
Compilato da Dr. L. Prodicimo
Visto dal geologo Prof. ...

Impianto MASSARENTI R.6C Inizio perforazione 1_11_1957 Intervallo in produzione 1007,50 - 1026,50 QUOTA s.l.m. Tavola Rotary m. 18,20
Profondità totale m. 1155 Ultimata perforazione 30_11_1957 Inizio produzione Prima flangia m. 13,00
Primo terra m. 15,00



TUTTE LE QUOTE SONO RIFERITE AL PIANO T.R.

TURBINONI
β 9 5/8 cementata con ql. 92 SAIGS 1000 + 2% CaCl2
Scarpa fissata a m. 226,50 -
β 6 5/8 cementata con ql. 76 SAIGS 1000 + 2% CaCl2
β 2 7/8 con packer Larokin a mt. 1002.

TERMOMETRIE
β 9 5/8 pressione sedi atm. 10, finale 30
Cemento a giorno mo. 0,3
β 6 5/8 risalita cemento m. 590 temperatura ind. 9° 8, finale 42° 3

CAROTAGGI
INSTRUMENTALI
Unico carotaggio elettrico da metri 226,50 a 1154,50

PERFORAZIONE COLONNA CON FUOCIO
Perforata colonna β 6 5/8 nel tratto di mt. 1007,50 - 1026,50 con 140 colpi cariche cave.

PROVE DI PACKER
In colonna β 6 5/8 con packer Halliburton fissato a mt. 998.

C.P. m. 835 - 839
Argilla con veli di silt.
Recupero: cm. 85
Pend.: n.v.
Età: Pliocene Superiore.
C.P. m. 851 - 852 argilla.
C.P. m. 866-865 argilla siltosa.
C.P. m. 873 - 876
argilla grigio-verde
Recupero: m. 1,50
Pend.: n.v.
Età: Pliocene Inf.
C.P.: 900 - 903
Argilla salera fratturata con settili veli e noduli di sabbia.
Recupero: m. 2,40
Pendence: Suborizzontali
Età: Pliocene Inferiore.
C.P.: 914 Argilla
C.P.: 920 Argilla
C.P.: 921,50 Sabbia

C.P.: 999 - Argilla
C.P. 1014,50 Argilla
C.P. 1024,50 - 1024,60 Sabbia siltosa
C.P.: 1028,20 Argilla

C.P.: 1154 - 1155
Argilla marnosa con sabbia diffusa
Recupero: cm. 30.
Pendence: N.V.
Età: Pliocene Inferiore.

PROVE DI STRATO
IN COLONNA

27/12/1957
PROVA m. 1007,50 - 1026,50 (Spari a 1077,50 - 1029,50; n. 140 colpi cariche cave)
Risultati: Erogazione gas secco
Pressioni: Pressione max 97,5 atm.
β 6 m/m sale a 87,5 in 33' stabilizzando
Rialita a P.Ch. da 87,5 a 97,5 in 3'
β 3 m/m scende a 92,5 - 93 stabilizzando
β 6 m/m stabilizza a 87,5
Durata della prova: ore 6
Disceso packer Breda tipo Larokin 28 X 32 e fissato a 1002
Situazione attuale del pozzo
Dopo sceseo il pango di cui sopra, fissato su Tubing 2"7/8, il pozzo è stato messo in produzione sostituendo il packer con 3026 lt. di acqua.-
Il pozzo, partito prontamente, è stato quindi passato al Reparto Produzione di Ravenna.-