

ROCCHE TERRENE
 Elementi di breccia
 Ciottoli
 Sabbia grossolana
 Sabbia fine
 Sabbia siltosa
 Sabbia argillosa
 Sabbia silicea
 Sabbia subglauca
 Sabbia faticosa
 Silt
 Argilla
 Marna

CEMENTI
 Cemento in generale
 Cemento alceco
 Cemento carbonatico
 Cemento calcidico
 Cemento dolomitico
 Cemento salsiccio
 Cemento ferruginoso
 Cemento sferzoso

ROCCHE CARBONATICHE
 Calcari in generale
 Malespese
 Wackstone
 Grainstone
 Boundstone
 Chalk
 Calcari dolomitici
 Dolomia in generale
 Dolomia media e grossa (D>82 µ)
 Dolomia fine (K 62 µ)

ALTRE ROCCE
 Gesso o anidride
 Sali di Na, K, Mg
 Carboni in generale
 Selce
 Rocce ferrogliose

ROCCHE IGNEE E METAMORFICHE
 Rocce intrusive
 Rocce effusive
 Rocce filoniane
 Rocce pirolitiche
 Rocce metamorfiche

STRUTTURE SEDIMENTARIE E DIAGENETICHE
 Stratificazione massiccia
 Stratificazione decimetrica
 Laminazioni parallele
 Stratificazione incrociata
 Stratificazione gradata
 Stratificazione nodulare
 Stratificazioni
 Stratificazioni disturbate
 Laminazioni convolute
 Ripiega marino
 Fessure di estrusione
 Pressure solution
 Strutt. a spigolo
 Birdays

MINERALIZZAZIONE
 Acqua dolce
 Acqua salmastro
 Acqua salata
 Tracce di sale
 Gesso
 Anidride carbonica
 Tracce di olio
 Olio

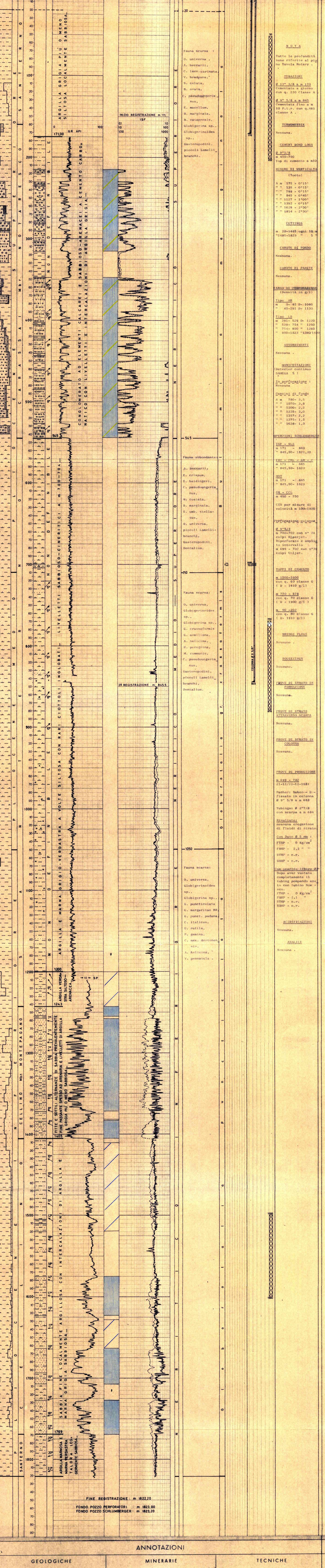
MANIFESTAZIONI DURANTE LA PERFORAZIONE
 Tracce di gas
 Gas
 Acido solforico
 Anidride carbonica
 Tracce di olio
 Olio
 Bisciaie
 Acqua salata
 Acqua dolce
 Gas di acqua salata
 Tracce di gas e di olio

PARTICELLE E FOSSILI
 Intracclasti angolari in generale
 Intracclasti arrotondati in generale
 Peltocisti
 Ooliti
 Ooliti
 Macrofossili in generale
 Microfossili in generale
 Foraminiferi planococleari
 Foraminiferi biconici
 Frammenti di fossili
 Rudisti in frammenti
 Rudisti
 Spicole di Spongia
 Gemmati

TIPI DI POROSITÀ*
 PK Porosità chert
 PI Porosità intergranulare
 PV Porosità vascolare
 PC Porosità microporale
 PF Porosità per fratture

SIMBOLI VARI
 J L Assorbimento
 P Peltocisti
 C Ceres di fondo con parte rovesciata
 Ceres di parte
 F.I.T. & F.T.
 Contatto tonico
 Diacronismo in generale
 Fratture
 Anisot. e mineralizzazioni

Impianto: **EMSCO D-3**
 Caratteristica: **DELTA**
 Profondità totale: **1823**
 Data perforazione: **16-11-1980**
 Data perforazione: **16-12-1980**
 Data perforazione: **25-12-1980**
 Intervalli in perforazione
 Stato: **STERILE**
 Scala: **1:1000**
 Data: **GIUGNO 1981**
 Compositore: **G. LOPEZ**
 Disegnatore: **D. MATTEI / R. SIMONE**
 Allegato: **7**



ANNOTAZIONI
GEOLOGICHE
 Vedi relazione finale.

MINERARIE
 Il pozzo essendo risultato sterile è stato abbandonato previa chiusura mineraria effettuata con n° 3 tappi di cemento.

TECNICHE
 Nessuna.