

S.MICHELE 1

Monte Bosso

Relazione Finale

Scala 1:1000

Professione: Geologo

Autore: S.P.I.

Scale: 1:25000

Coordinate: 44°40'16" N, 12°14'16" E

ROCCHE TERRESTRI

Argilla in genere, Siltite in genere, Silt, Argilla, Fango, etc.

ROCCHE CARBONATICE

Dolomia in genere, Marmorata, etc.

ROCCHE UNICE E METAMORFICHE

Granito, Gneiss, etc.

STRUTTURE SEDIMENTARIE E DIASINETICHE

Struttura normale, Inclinazione, etc.

MINERALIZZAZIONE

Acqua dolce, Acqua salata, etc.

MANIFESTAZIONI DURANTE LA PERFORAZIONE

Tracce di gas, Tracce di petrolio, etc.

Profonda: MASSAROTTA MR 7000 PERGEMINE

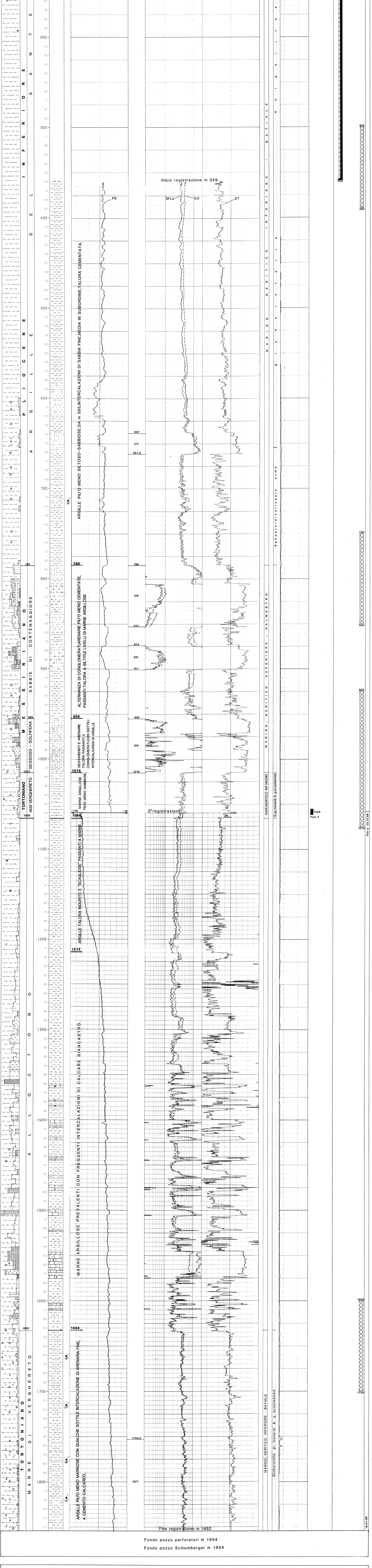
Data perforazione: 23.11.1987

Data completamento: 19.01.1988

Data sterilità: 24.01.1988

STERILE ABBANDONATO

Scale: 241 (Fondo perforatori), 2345 (Fondo Schlumberger), 236 (Puro campagna)



Fondo pozzo perforatori m 1854

Fondo pozzo Schlumberger m 1854

NOTA: Tutte le profondità sono in metri e riferite al P.I.R., le pressioni sono in Kg/cm², le temperature in gradi C°, i tempi in ore.minuti.

TUBAZIONI

Nr.	Tip.	Botton.	Diametro
1	C	6,5	14,7
2	C	6,5	365,0

MENTAZIONE

Nr.	Tip.	Botton.	Diam.	Aggiunta
1	1	355	6,5	200

MISURE DI VERTICALITA'

Fr.	Prof. m	Dev.	Dir. long.	Prof. V.	Fr.	Prof. m	Dev.	Dir. long.	Prof. V.
1	6,5	0,00'	-	-	2	1130	4,10'	N 02°00'E	-

CUTTINGS

Fr.	Prof. m	Comp.	Tip.	Sr.	Fr.	Prof. m	Comp.	Tip.	Sr.
1	14,7	1500	S	1	1	625	1510	S	1

CAVITA' DI FONDO: NESSUNA

FANDE DI PERFORAZIONE

Fr.	Prof. m	Botton.	Tip.	Dens.	Fr.	Prof. m	Botton.	Tip.	Dens.
1	6,5	24	AR	1000	1	360	400	LS	1300

TAPPI DI CEMENTO

Fr.	Prof. m	Botton.	Deviaz.	Cl. C.	q.	Aggiunta	q.	Forma	Note
1	1	1004	0,00'	"A"	136	-	-	1500	PERFORAZIONE

SMARZINGO: NESSUNA

BRIDGE PILE: NESSUNA

ASSERIMENTI

Fr.	Prof. m	Botton.	T	Sec	Nota
1	14,7	24	A	22	IN PERFORAZIONE

MANIFESTAZIONI

Fr.	Prof. m	Botton.	Tip.	Dens.	Fr.	Prof. m	Botton.	Tip.	Dens.
1	6,5	24	A	112	OPERAZIONE IN CORSO: PERFORAZIONE	1	360	400	LS

OPERAZIONE DEI MULLERS

Fr.	Nr.	D	Colore	R	Tip.	Botton.	Nota	Company
1	1	1	EP	1	359	1920	1912/1917	1241 M&P&H

TEMPERATURE DEI LOGS

Fr.	Prof. m	Prof. m	T. Misur.	Note
1	1	1	1920	-

PROVE DI STRATO: NESSUNA

PROVE DI PERFORAZIONE: NESSUNA

LEAK OFF TEST: NESSUNA

VALVE TEST: NESSUNA

SILURAZIONE: NESSUNA

ANALISI: NESSUNA

NOTE TECNICHE

IN DATA 13/12/1987 CON FONDO POZZO A m 1854 DURANTE LA MANOVRA DI ESTERMINAZIONE (MET A m 1436) LA BATTERIA SI PRESENTA CON PERDITA DI CIRCULAZIONE. UNO DEI TAPPI DI CEMENTO TENTATIVI DI LUBRIFICAZIONE NON E' STATO EFFETTIVO. LA PERFORAZIONE E' STATA SOSPESA PERCHÉ NON E' STATO POSSIBILE PERSEGUIRE L'OGGETTO. LA PERFORAZIONE DEL POZZO N. 2 VENIVA ESISTENTE LAVORANDO A m 1854 DOPO AVER EFFETTUATO IL TAPPO DI CEMENTO SINO A 1854 METRI.

RISULTATI M&P&H

IL POZZO "S.MICHELE 1" SI PRESENTA CON UNO DEI TAPPI DI CEMENTO A m 1854. IL TAPPO DI CEMENTO E' STATO EFFETTIVO. IL TAPPO DI CEMENTO E' STATO EFFETTIVO. IL TAPPO DI CEMENTO E' STATO EFFETTIVO.

RISULTATI GEOLOGICI

IL POZZO "S.MICHELE 1" SI PRESENTA CON UNO DEI TAPPI DI CEMENTO A m 1854. IL TAPPO DI CEMENTO E' STATO EFFETTIVO. IL TAPPO DI CEMENTO E' STATO EFFETTIVO. IL TAPPO DI CEMENTO E' STATO EFFETTIVO.