

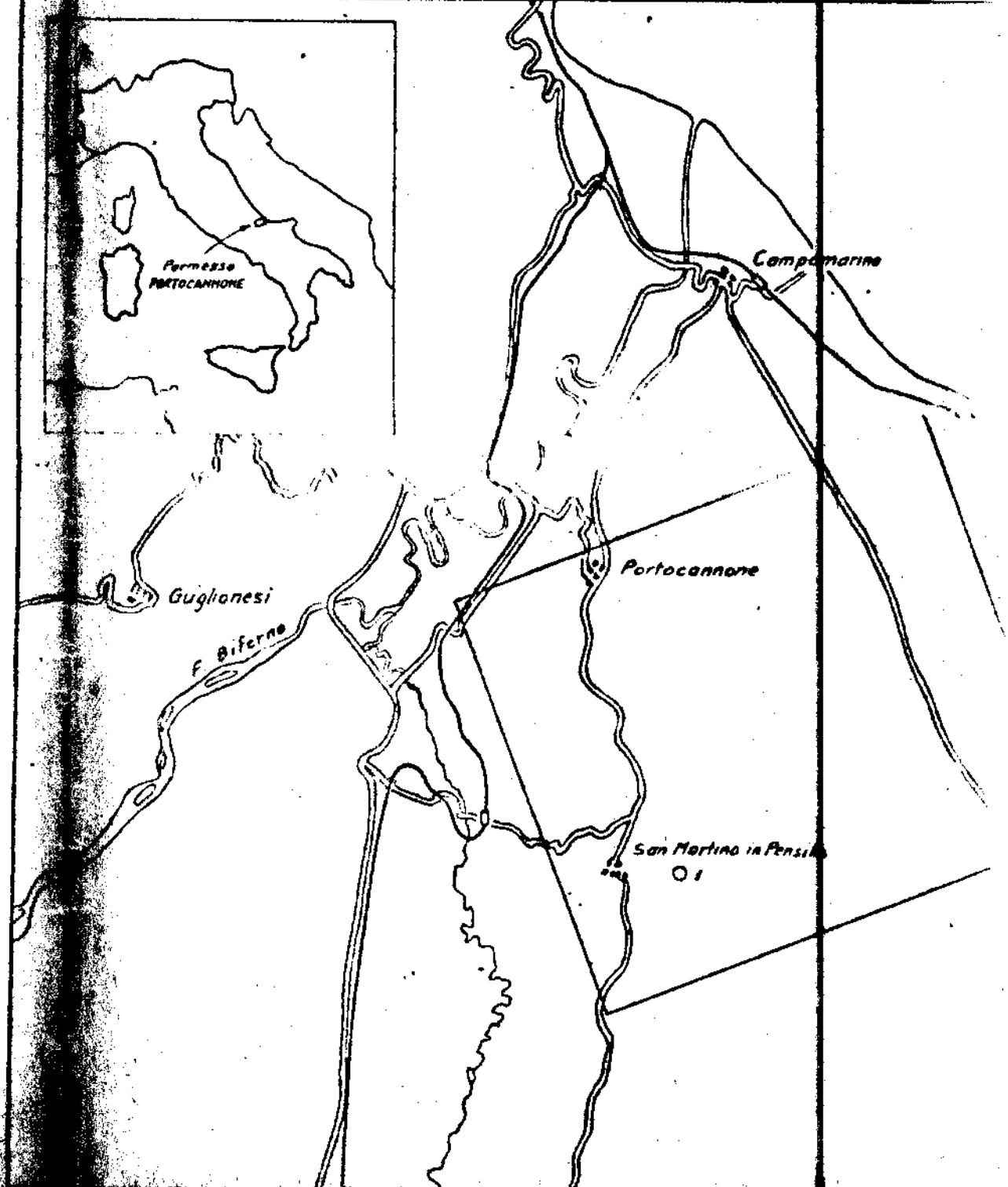
POZZO "SAN MARTINO IN PENSILIS 1"

SCALA 1:1000



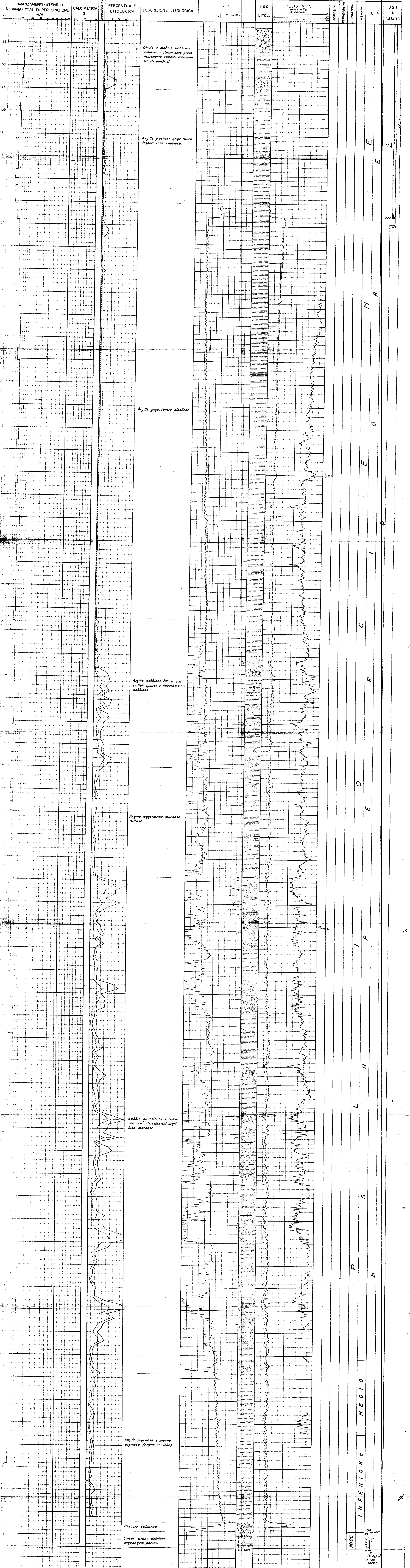
LATITUDINE 41°52'08" N
LONGITUDINE 2°34'23" E
DATA DI INIZIO 1-8-1966
DATA DI FINE PERFORAZIONE 16-8-1966
DATA DI COMPLETAMENTO
PROFONDITA' FINALE 1688 mt.

TIPO DI IMPIANTO EMSCO 500
QUOTA TERRENO 228 mt.
ALTEZZA TAVOLA ROTARY 3,80 mt.
ALTEZZA K.D.B. 0,50 mt.
QUOTA PIANO LAVORO 231,80 mt.



Autore	Dis.	Roma, 8-1966	Dis.
Dr. U. Sugny	V. Vaturi		10/11/1966

Ghiaie	Argille marnose	Sabbie	Calcarei	Lignite
Argille	Argille sabbiose	Arenarie	Breccia	



AVANZAMENTI-UTENSILI
PARAMETRI DI PERFORAZIONE
m/a

CALCIMETRIA
S

PERCENTUALE LITOLOGICA
F. H. II. III. IV.

DESCRIZIONE LITOLOGICA

S.P.
[10] millivolts

LOG LITOL.

RESISTIVITA
ohm-cm
100000
10000
1000
100
10
1

PROFONDITA'
PERFORAZIONE
PERCENTUALE
LITOMETRI
METERS
ETA
CASING

INFERIORE MEDIO SUPERIORE

1500 1550 1600 1650 1700 1750 1800