

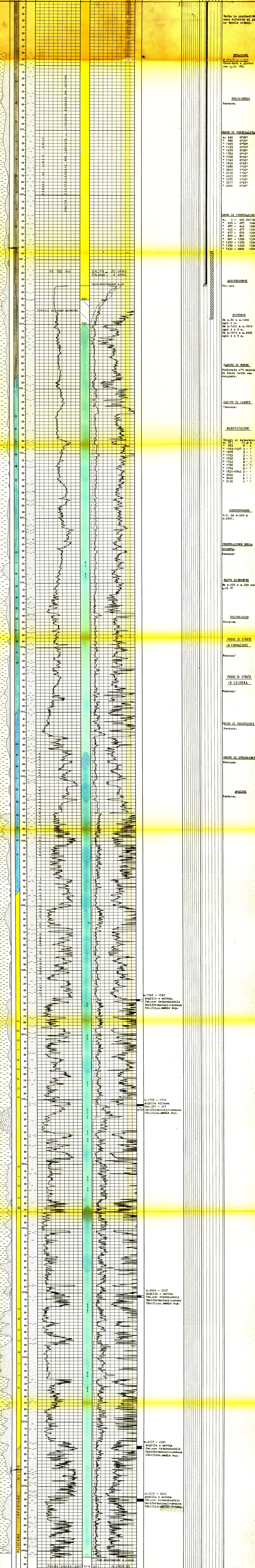
CANTIERE di S. GIORGIO DI PIANO
POZZO N° 1
1292 col



- Ghiaia Conglomerato
- Sabbia Arenaria
- Argilla sabbiosa
- Argilla Argillosa
- Marna sabbiosa
- Marina
- Gesso
- Sofo
- Calcare marnoso
- Calcare
- Calcare fessurato
- Calcare con selce
- Calcare dolomitico
- Calcare
- Terreni fessurati
- Basalti
- Tuffi
- Acque dolci
- Acque salate
- Tracce di gas
- Gas
- Tracce di olio
- Olio
- Assorbimenti
- Perdite circolari
- Carote parte recuperata
- Pendenze
- Carote di parete
- Tracce di gas
- Manifestazioni di gas
- Tracce di olio
- Manifestazioni di olio
- Manifestazioni di acqua
- Tubi cementati
- Tubi frescati
- Tubi forati con lucide
- Tappi presi dal terreno
- Tappi di cemento
- Squeezing
- Bridge Plug
- Foro deviato
- Prova di tester riuscita
- Prova di tester non riuscita
- Tubing con packer di produzione
- Pampa

Profilo aggiornato al 6-3-1959
dal P. M. M. Cigni
compilato dal P. M. M. Cigni
Geologo di cantiere P. M. M. Cigni
Visto dal Dr. *[Signature]*
Disegnato da J. CAPPELLA

Infileno CARDWELL 02/007 Inizio perforazione 27-1-1959 Intervallo in produzione
Profondità totale m. 2409 Ultima perforazione 2-3-1959 Inizio produzione STERILE QUOTA s.l.m. 20,00
Tavola Rotary m. 23,80
Prima fangia m. 20,00
Piano terra m. 20,00



Tutte le profondità sono riferite al piano tavola rotary.

TUBAZIONI
Da m. 20 a m. 1200
Cilindrata m. 1200
Completata a giorno con q.li 189.

PROVA DI VERTICITÀ
m. 110 0°30'
" 160 0°30'
" 1095 0°50'
" 1135 0°55'
" 1470 0°20'
" 1582 0°10'
" 1708 0°30'
" 1745 0°30'
" 1820 0°45'
" 1960 1°30'
" 2000 1°30'
" 2120 1°20'
" 2235 1°05'
" 2278 1°20'
" 2317 0°45'
" 2404 0°20'

RANGO DI PERFORAZIONE
m. 220 - 287 D=1160
" 287 - 442 D=1260
" 442 - 477 D=1340
" 477 - 655 D=1240
" 655 - 801 D=1300
" 801 - 1290 D=1320
" 1290 - 1350 D=1340
" 1350 - 1430 D=1360
" 1430 - 2409 D=1400

ASSORBIMENTI
Nessuno.

CUTTINGS
Da m. 80 a m. 1200 ogni 3 m.
Da m. 1200 a m. 1610 ogni 4 + 5 m.
Da m. 1610 a m. 2409 ogni 4 + 5 m.

CAROTE DI FONDO
Prelevate n°5 carote di fondo tutte con recupero.

CAROTE DI PARETE
Nessuna.

MANIFESTAZIONI
Valori al detector:
m. 873 13.4
" 882 8
" 1554-1607 3
" 1678 2
" 1723 3
" 1736 2
" 1732 2
" 1756 2
" 1764 4
" 1811-1841 3
" 2022 3
" 2026 4
" 2129 2

SCHLUMBERGER
E.S. da m. 440 a m. 2409.

PERFORAZIONE DELLA COLONNA
Nessuna.

TAPPO DI CEMENTO
Da m. 490 a m. 390 con q.li 51

BRIDGE-PLUG
Nessuna.

PROVE DI STRATO IN FORMAZIONE
Nessuna.

PROVE DI STRATO IN COLONNA
Nessuna.

PROVE DI PRODUZIONE
Nessuna.

PROVE DI SVUOTAMENTO
Nessuna.

ANALISI
Nessuna.

m. 1545 - 1547
Argilla e sabbia.
Pen. non determinabili
Manifestazioni: nessuna
Sal: Plioc. medio sup.

m. 1708 - 1710
Argilla siltosa
Pen. 20° - 25°
Manifestazioni: nessuna
Sal: Plioc. medio sup.

m. 2004 - 2007
Argilla e sabbia
Pen. non determinabili
Manifestazioni: nessuna
Sal: Plioc. medio sup.

m. 2217 - 2241
Argilla e sabbia
Pen. non determinabili
Manifestazioni: nessuna
Sal: Plioc. medio sup.

m. 2319 - 2322
Argilla e sabbia
Pen. non determinabili
Manifestazioni: nessuna
Sal: Plioc. medio sup.

Fondo pozzo perforatori m. 2409.00
Fondo pozzo Schlumberger m. 2409.00

ANNOTAZIONI

GEOLOGICHE
Stratigrafia aggiornata al 6 febbraio 1959 dal Dr. Tedeschi - Doni

MINERARIE
Il pozzo è stato abbandonato previa esecuzione di un tappo di cemento da m. 450 - 390.

TECNICHE
Nessuna.