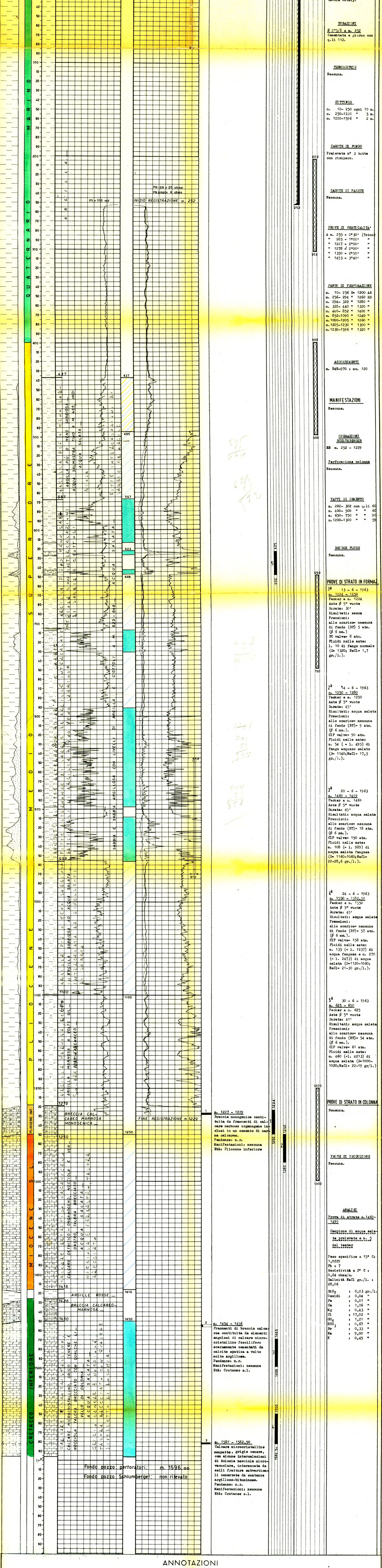


Profilo ricavato dai dati di scambio da dr. R. Di Nasso

Legend table with symbols for various geological and geophysical features like 'Acqua dolce', 'Acqua salata', 'Tracce di gas', 'Gas', 'Olio', 'Assorbimenti', 'Perdite circolari', 'Tubi cementati', 'Tubi forati con fucile', etc.

Impianto IDECO P. Super 7 11 Inizio perforazione 2 - 6 - 1963 Intervallo in produzione STERILE

Profondità totale m. 1596.00 Ultima perforazione 25 - 6 - 1963 Inizio produzione QUOTA s.l.m. 252



Fond. pozzo perforatori: m. 1596.00 Fond. pozzo Schlumberger: non rilevato

ANNOTAZIONI

GEOLOGICHE STRATIGRAFIA AGGIORNATA Al 31 - 7 - 1963

Dai Drr. Tedesco e Papetti. Il sondaggio, ubicato nel settore nord-orientale del peroneo "Torre Tona", aveva il compito di esplorare i termini superiori della serie quaternario-pliocenica.

MINERARIE Risultato sterile, il pozzo è stato abbandonato previa chiusura mineraria effettuata con tappi di cemento a m. 400-500 e a m. 202-302.

TECNICHE Nessuna.

PROVE DI STRATO IN FORMA... 1° 13 - 6 - 1963 m. 1224 - 1250