

POZZO: S. COSTANZO-1

SOCIETA' S. I. Ab.

Permessi "S. COSTANZO"
 Impianto Massarelli R6/D
 Altezza Tavola Rotary mt. 3.20
 Data di inizio 28 Febbraio 1971
 Data di fine Perforazione 5 Marzo 1971
 Data di Completamento 11 Marzo 1971
 Profondità Finale m 700



Ubicazione in contrada S. Croce Comune di S. Costanzo Provincia di PESARO
 Coordinate Lat. 43°47'16" Long. 0°37'30"
 Quota P.C. ~ 51 mt. sul l./m.
 Quota T.R. ~ 56.8 mt. sul l./m.

E/PROF

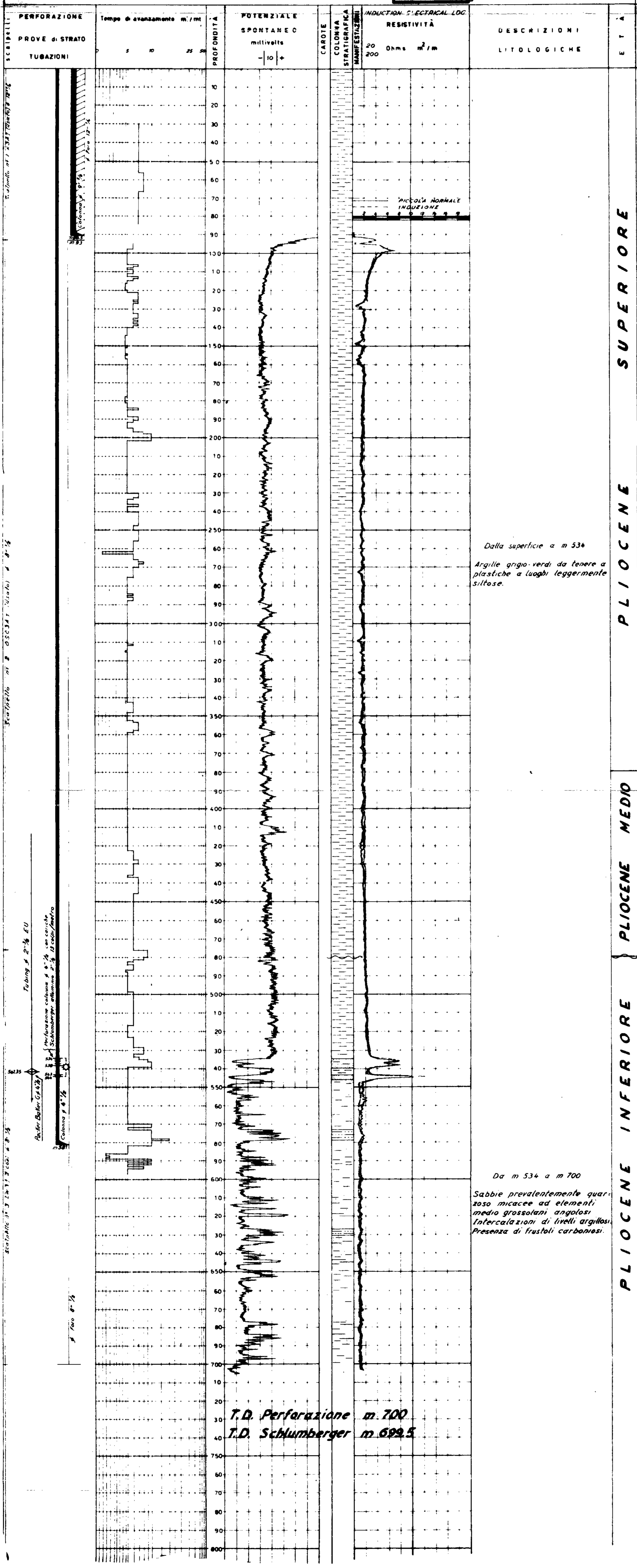
- Argilla
- Argilla sabbiosa
- Sabbia argillosa
- Sabbia
-
-

- MANIFESTAZIONI**
- Manif. evidente di GAS
 - Indicazione GAS Detector (a scintillio)
 - Debole (no. Emulsione)
 - Forte (no. Tomativo eruzione)
 - Debole (< 50% scala)
 - Forte (> 50% scala)
 - Macchie di olio
 - Manifestazione di olio (tracce)
 - Manifestazione di olio (evidente)
 - Manifestazione di olio e gas
 - Manifestazione di olio pesante
 - Manifestazione di bitume
 - Manifestazione di acqua salata
 - Manifestazione di acqua dolce

- INTERVALLI ACQUATICI**
- Intervallo a gas
 - Intervallo ad olio
 - Intervallo ad acqua salata
 - Intervallo ad acqua dolce

Geologo G. Caramma
 Micropaleontologo U. Follador

Scala 1:1000



Dalla superficie a m 534
 Argille grigio-verdi da tenere a plastiche a luoghi leggermente siltose.

Da m 534 a m 700
 Sabbie prevalentemente quarzose micacee ad elementi medio grossolani angolosi. Intercazioni di livelli argillosi. Presenza di frustoli carboniosi.

T.D. Perforazione m 700
 T.D. Schlumberger m 699.5

SUPERIORE
PLIOCENE
MEDIO
INFERIORE

S. Costanzo, mt. 3.200 (Quota) m 8-1/2

Tubing 2" 3/4 EU
 Perforazione Schlumberger
 Schlumberger attorno 2" 3/4 (3 colpi/metro)
 Canna 2" 3/4
 50235
 Perforatore G. G. G. G.