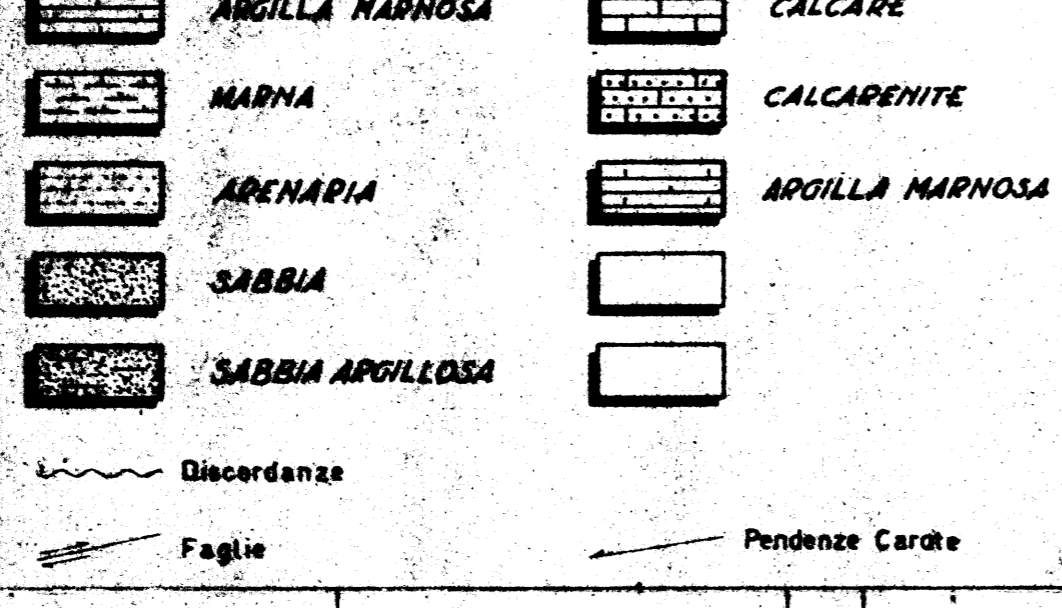


Pozzo S. CHIRICO - 4

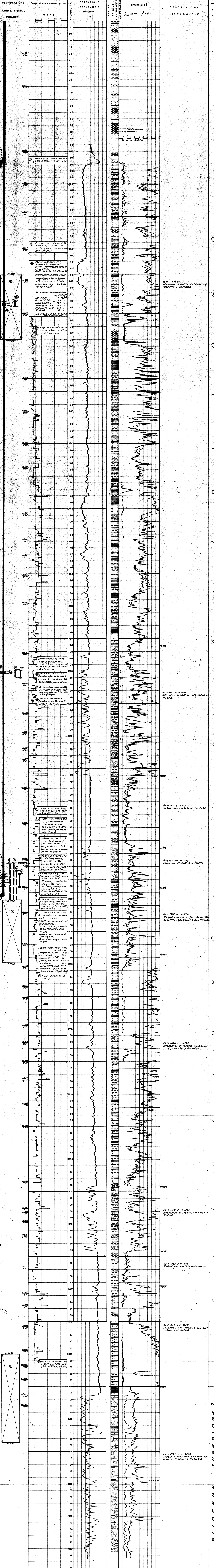
Permeabilità: 70/100
Impianto: EMSCO 500 (con DELTA G.D.C.)
Altezza Tavola Rotaria: m. 3,50
Data di inizio: 18 Dicembre 1967
Data di fine perforazione: 13 Marzo 1968
Data di abbondanza: 17 Marzo 1968
Profondità finale perforazione: m. 2358

Ubicazione: In località "Capota Polara"
A. e. 400 m. s.l.m. - 800 metri di S. CHIRICO
Coordinate: Lat. 41°02'44" - Long. 13°11'17"
Quota P.C.: m. 728,50
Quota T.R.: m. 761,50



MANIFESTAZIONI:
Manti evidenti di GAS
Indicazione GAS Detector (eventuali)
Debole (< 50% scala)
Forte (> 50% scala)
Macchie di olio
Manifestazione di olio (tracce)
Manifestazione di olio (livellanti)
Manifestazione di olio e gas
Manifestazione di olio pesante
Manifestazione di bitume
Manifestazione di acqua salata
Manifestazione di acqua dolce

INTERVALLO ACCERTATE:
Intervallo a gas
Intervallo ad olio
Intervallo ad acqua salata
Intervallo ad acqua dolce
Disegno e Moruzzi
Assisti Geol.



Pozzo S. CHIRICO - 4. Profondità finale di perforazione = m. 2358