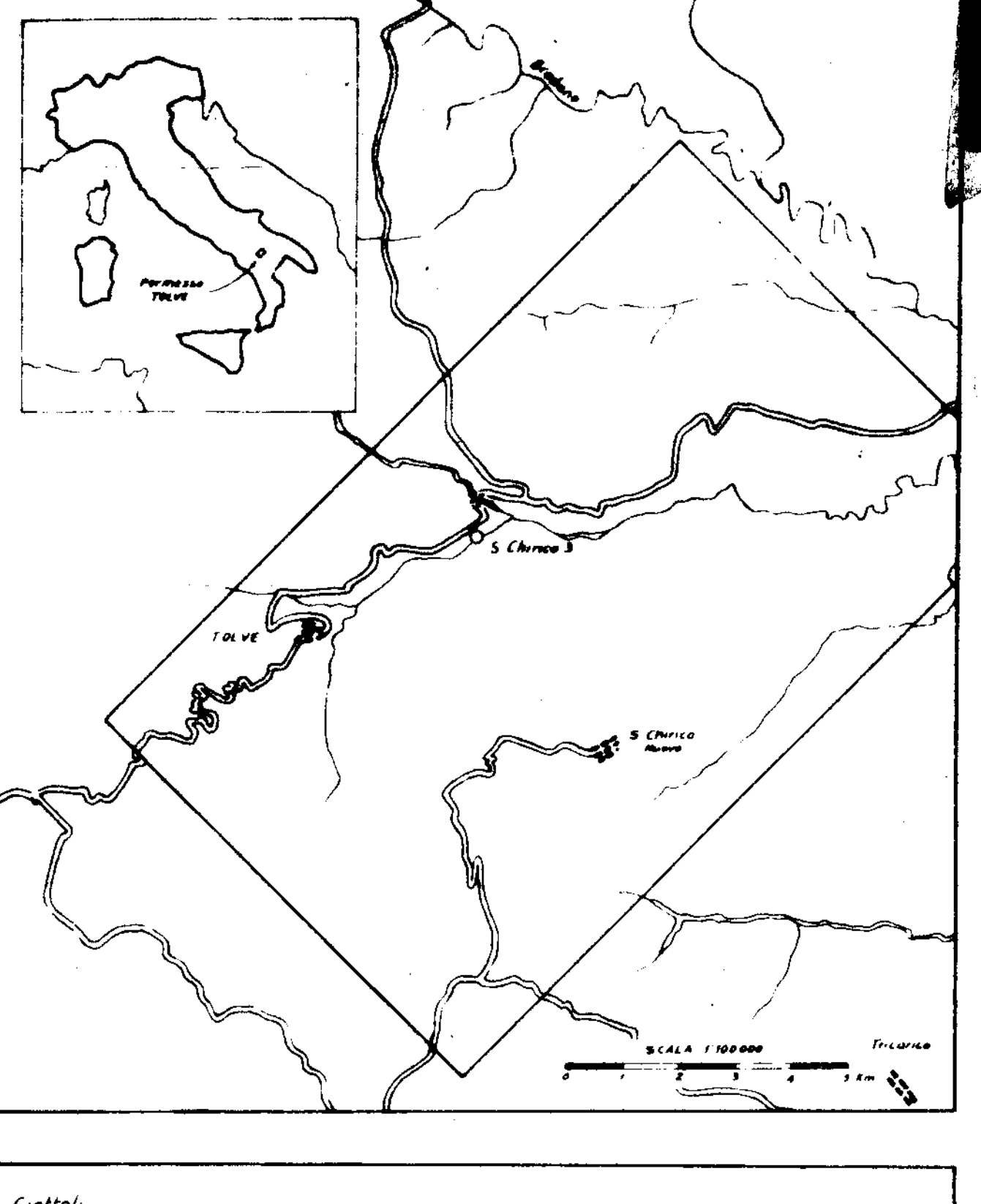


3025 BH

ITALMINERARIA
 MINISTERO DELL'INDUSTRIA, DEL COMMERCIO E DELL'ARTIGIANATO
 DIREZIONE GENERALE DELLE MINIERE
 Ufficio Nazionale Minerario Mercurio

POZZO "SAN CHIRICO 3"

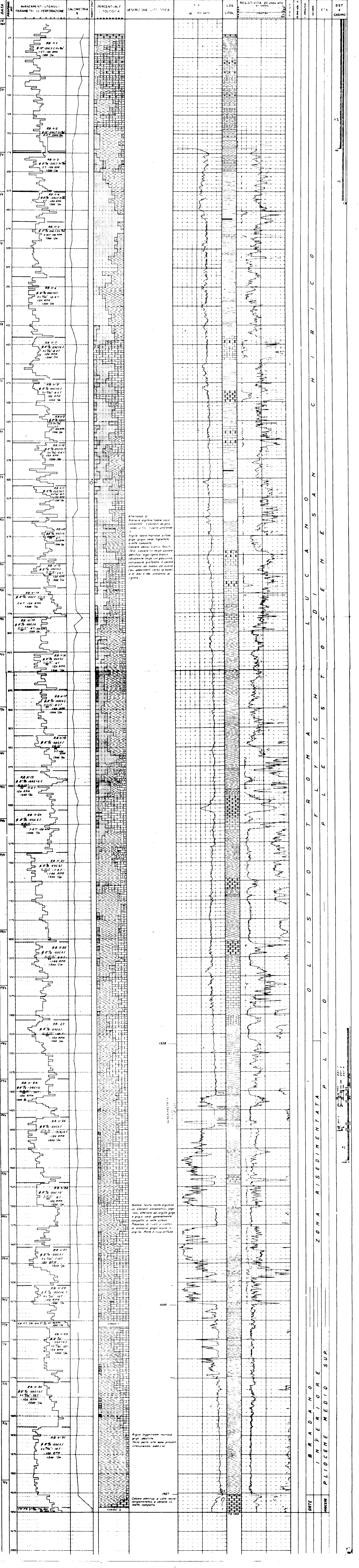
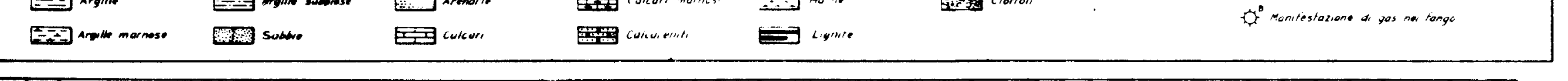
SCALA 1 000



LATITUDINE 40°42'30" N
 LONGITUDINE 3°30'00" E
 DATA DI INIZIO 1-5-1965
 DATA DI FINE PERFORAZIONE 11-6-1965
 DATA DI COMPLETAMENTO 22-6-1965
 PROFONDITA' FINALE 1950 m

TIPO DI IMPIANTO BETHLEHEM M-58
 QUOTA TERRENO 324 m
 ALTEZZA TAVOLA ROTARY 3,47 m
 ALTEZZA K D B 0,40 m
 QUOTA PIANO LAVORO 327,47 m

Autore	Dis	Roma, 7-1965	100/55/12
Relazione geologica finale	Dr. G. Banfi	V. Valeri	



RISULTATI DEI TESTS

N°	DATA	ZONE PROVATE	TEMPI D'APERTURA	RISULTATI
1	08/06/1965	1405,50 - 1419,50	2'	Gas infiammabile in superficie alla decompressione (2') - Fuga al packer alla II apertura-ICIP=117kg/cm ²
2	09/06/1965	1402	2' + 57"	Eruttivo a gas infiammabile (scatata stimata 34.000 mc/g a l/1 - PCIP= 115 kg/cm ²) recupero: 220 litri H ₂ O a salinita max 19 g/l - PCIP = 113 kg/cm ²
3	17/06/1965	1404 - 1450,30 (45C 3 3/8")	3' + 108"	
4	20-21/6/65	1406-1414 (908C 3 3/8")	4' + 16h	Eruttivo a gas infiammabile (scatata stimata 56.000 mc/g con β 1/4) PCIP = 113 kg/cm ²