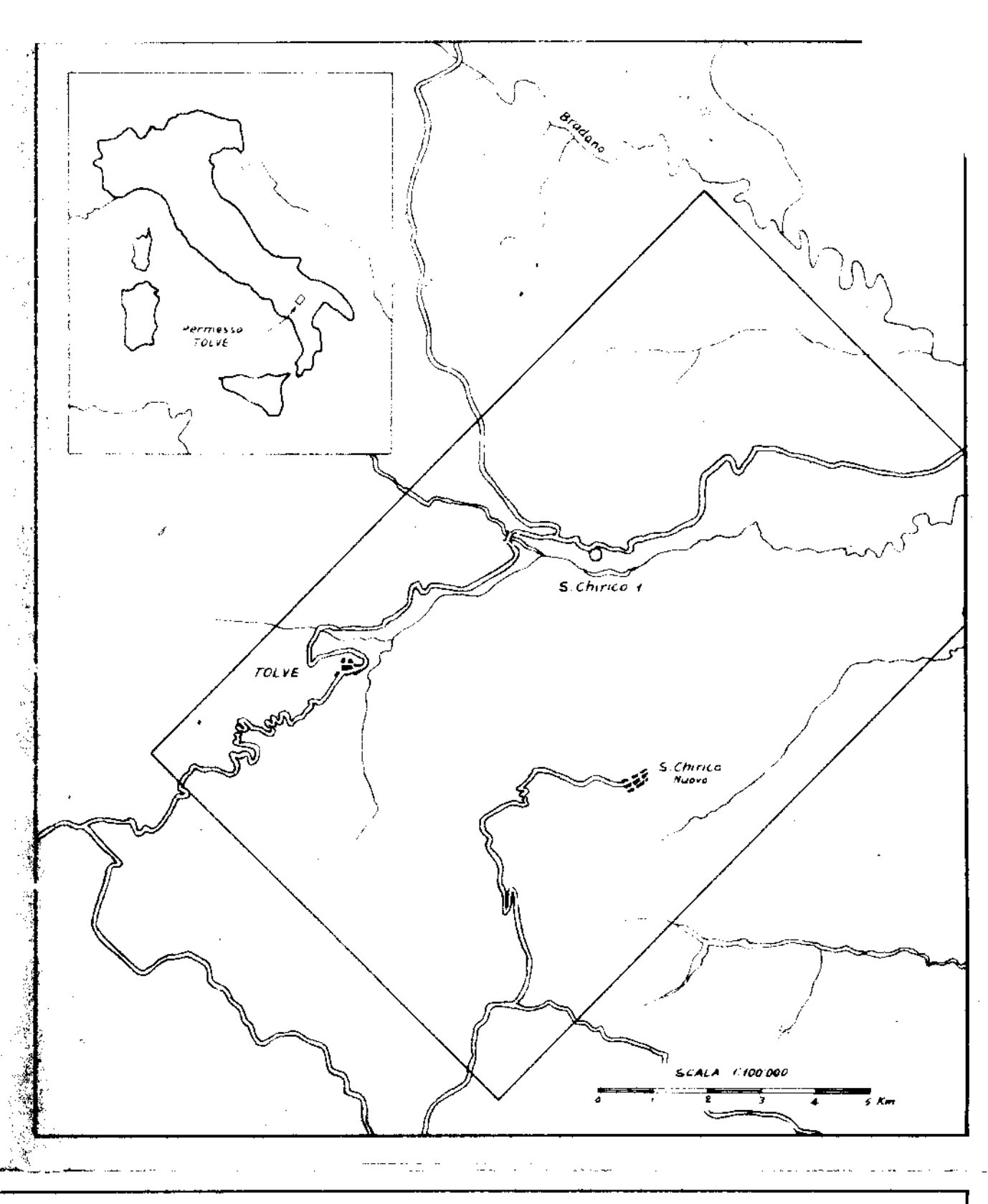


POZZO "SAN CHIRICO 1"

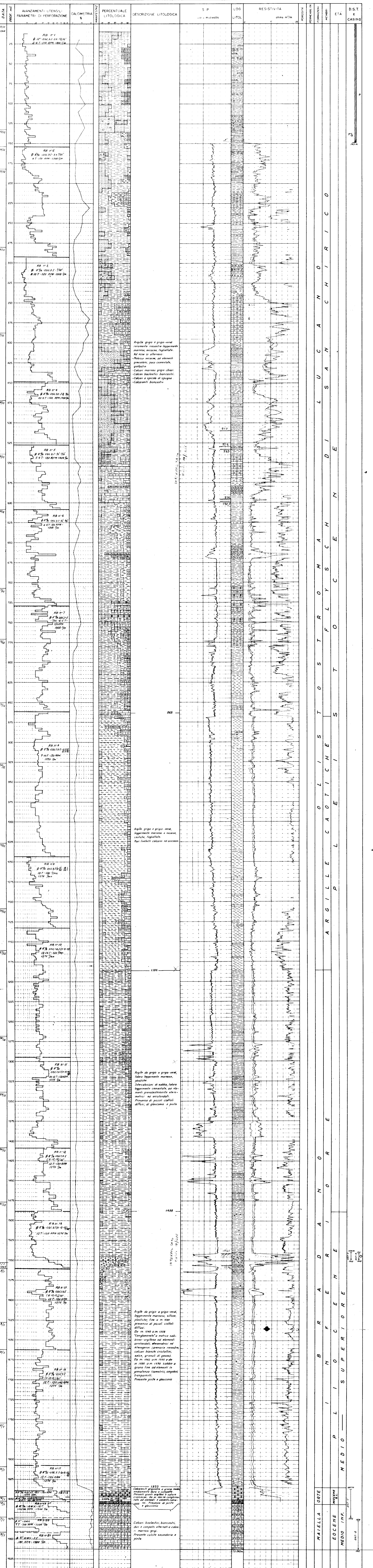
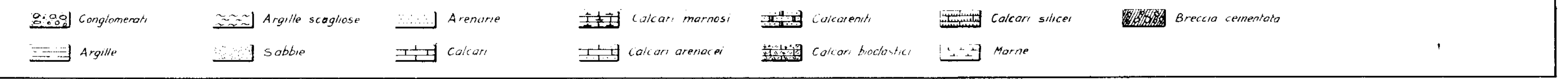
SCALA 1:1000

LATITUDINE 40° 42' 52" N
 LONGITUDINE 3° 37' 20" E
 DATA DI INIZIO 12-12-1964
 DATA DI FINE PERFORAZIONE 26-1-1965
 DATA DI COMPLETAMENTO
 PROFONDITA' FINALE 1912 m.

TIPO DI IMPIANTO EMSCO GB 500
 QUOTA TERRENO 370 m.
 ALTEZZA TAVOLA ROTARY 3,45 m.
 ALTEZZA K.D.B. 0,40 m.
 QUOTA PIANO LAVORO 373,45 m.



Allegato a	Autore	Dts	Nome	Data
Rapporto geologico finale	Dr. G. Bonati	V. Valeri	Fabrizio 1965	10/05/64



RISULTATI DEI TESTS

N°	DATA	ZONE PROVATE	TEMPI D'APERTURA	RISULTATI
1	16/1/65	1837,30 - 1872	15'	Test secco
2	12/10/1/65	1870 - 1912	15'	Test secco
3	24/1/1965	1909,50 - 1940		Test al pozzo
4	25/1/1965	1941 - 1940		Comparati 1500 litri di 2,0 salata 21 g/l saturazione a gas infiammabile - Pressione statica 121,5 kg/cm ²