

CANTIERE di S. BENIGNO C. POZZO N° 1



Profilo aggiornato al: 11.9.1997

Compilato dal: A. P. Ugg...

Geologo di cantiere: P. P. Pozzani

Viato dal geologo: ...

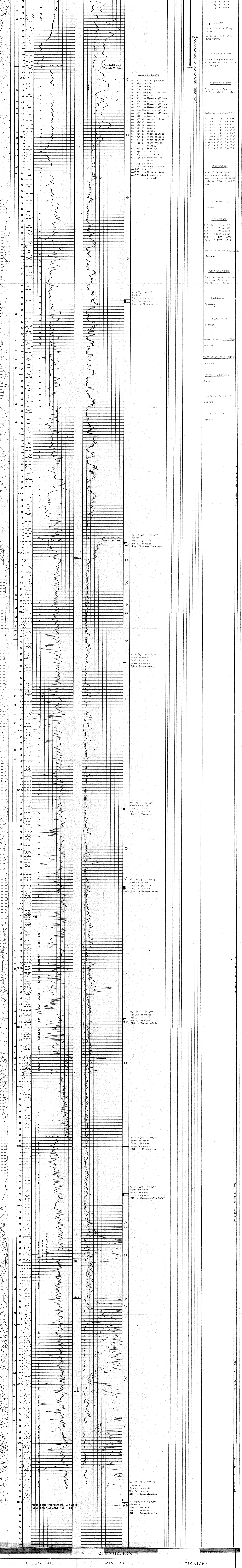
Legend table with symbols for geological features like clay, sand, gravel, and various types of water (sweet, saline, gas).

Impianto HANIEL LUER 3000 Inizio perforazione 3-12-1952 Intervallo in produzione STERILE

Profondità totale in: 2699,90 Ultima perforazione: 6-8-1953

QUOTA s.l.m. Tavolo Rotary m. 215,60 Prima Lengia m. ... Piano terra m. 212,00

DIAGRAMMA SCHUMBERGER DESCRIZIONE PROVE TUBAZIONI OSSERVAZIONI



ANNOTAZIONI

GEOLOGICHE MINERARIE TECNICHE

Stratigrafia aggiornata al 30.9.1997 (Synosism) ...

La sonda è stata ublicata sul culmine della struttura di S. Benigno ed aveva come scopo quello di rilevare la parte stratigrafica e le caratteristiche geologiche e minerarie della zona.