

CANTIERE di S. BASILIO

POZZO N° 1

1193 ca



Legend for geological symbols and lithological descriptions, including symbols for sand, clay, gas, and oil.

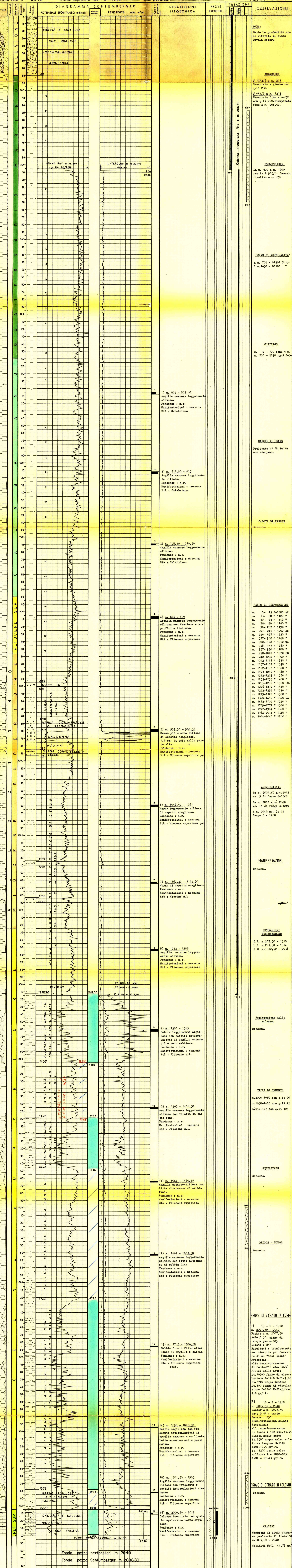
Profilo aggiornato al 1-3-1960

Dal P.M. A. SCHENA

Completato da G. PAULUCCI-P.M. SALVADORI

Geologo di cantiere P.M. SALVADORI

Visto dal Geologo P.M. SALVADORI



ANNOTAZIONI

GEOLOGICHE

STRATIGRAFIA ASSOCIATA al 1/3/1960

dal D.R. Tedeschi - L. Pendi

Il pozzo S. BASILIO, ubicato a Km. 7 dal BENEVENTANO, aveva lo scopo di accertare l'interesse minerario della serie terziaria ed inoltre di raggiungere il top dei calcari mesozoici che sembravano avere qui una leggera chiusura.

Il sondaggio ha incontrato il substrato calcareo del Cretaceo superiore a m. 2005 (q.-1975,20) cioè più alto di m. 831 che non al BENEVENTANO 1 (prof. m. 2930 in quota m. - 2806,20).

Da questa formazione poggia in transgressione il Pliocene superiore che è litologicamente rappresentato da argille e sabbie ad acqua salata. Tra m. 855 e m. 1225, è stata accertata la presenza dell'oligotrostron, di età alta - pliocenica, qui peraltro molto più ridotto che al BENEVENTANO 1. Esso risulta costituito da terreni marnosi con gesso e salgemma costituibili al Miocene superiore. Al di sopra di questa formazione si estende una serie regolare di sedimenti argillosi compressiva dei termini che vanno dal Pliocene superiore all'alluvione.

MINERARIE

Il pozzo, rimpulito sterile, è stato abbondantemente chiuso mineraria eseguita con tre tappi di cemento a m. 2000 - 1950; m. 1650 - 1600; m. 250 - 127.

TECNICHE

nessuna.