

Pozzo: S. Arcangelo Trimonte 1

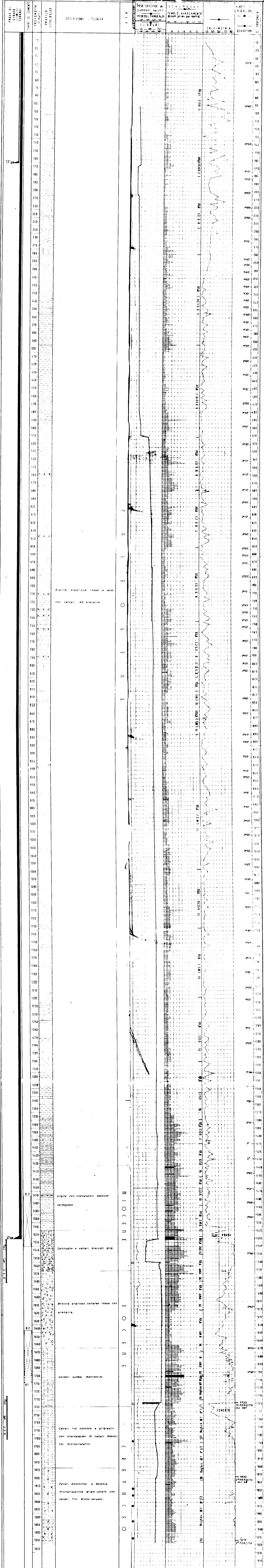
Ubicazione Località Mandrita  
Coordinate Long. 2°28'48" Lat. 41°10'34"  
Quota s.l.m. mt. 350-40  
Altezza della tavola rotary 502 mt.

Impianto NATIONAL 80 B  
Iniziato il 24-5-1961  
Completato il 25-8-1961  
Profondità finale mt. 1917  
Geologo O. Veggelli

SCALA 1:1000

LEGGENDA

- ARENARIE
- SABBIE
- BRECCIE ARGILLOSE
- ARGILLE SCAGLILOSE
- CALCARI ARENACEI
- CALCARI DOLOMITICI CRISTALLINI
- ARGILLE MARNOSE
- CALCARENITI
- CALCIRUDITI
- CALCARI ARENACEI PSEUDOLITICI



Argille scagliose rosse e verdi con calcari ed arenarie.

Argille con intercalazioni sabbiose verdognole.

Calcirudite e calcari brecciati grigi.

Breccia argillosa calcarea rossa con arenarie.

Calcari sabbia marroncina.

Calcari fini nocciola e grigiastri con intercalazioni di calcari dolomiti microcristallini.

Calcari dolomitici e dolomie microcristalline grigio-chiaro con calcari fini bruno-nerastri.

1799 m PERDITA mc. 187

1833 m PERDITA mc. 88

1914 m PERDITA mc. 187