



CANTIERE di S. ARCAANGELO

POZZO N° 2

1473 col. E PROF.

- Legend for geological symbols: Ghiaia, Sabbia, Argilla, Gesso, etc.

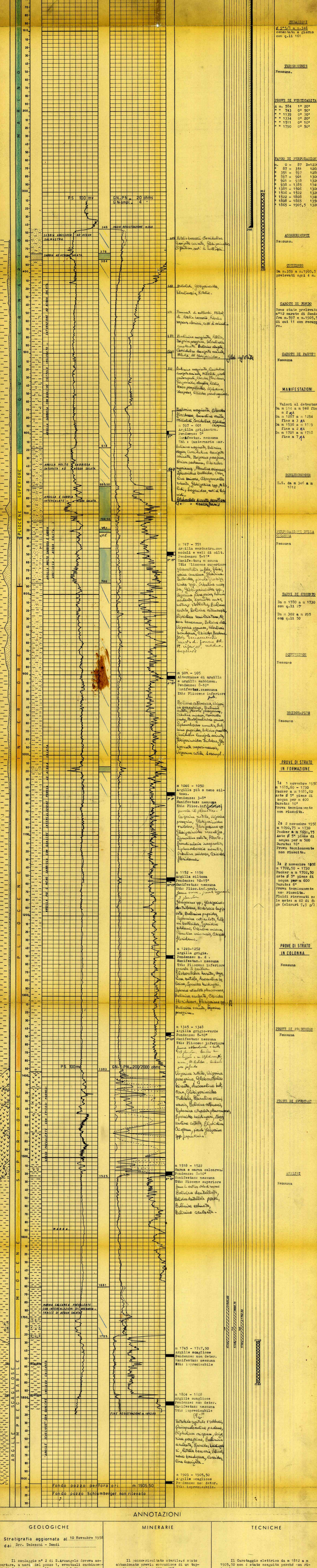
- Legend for well symbols: Carote parte recuperate, Tubi cementati, etc.

Profilo aggiornato al 7-11-1958 da P.M. F. Faella...

Impianto CARDWELL 0,2 Inizio perforazione 30-9-1958... QUOTA s.l.m. 50,70

Profondità totale m. 1905,50 Ultima perforazione 30-10-1958... QUOTA s.l.m. 46,40

DIAGRAMMA SCHLUMBERGER POTENZIALE SPONTANEO... DESCRIZIONE LITOLOGICA... PROVE ESEGUITE... TURAZIONI... OSSERVAZIONI



ANNOTAZIONI

Stratigrafia aggiornata dal 10 Novembre 1958 da Drr. Tedeschi - Donati

Il sondaggio n° 2 di S. Arcangelo doveva accertare, a nord del pozzo 1, eventuali cambiamenti di facies in seno alle sarnie del Pliocene superiore...

Il pannello risultato sterile, è stato abbandonato previa esecuzione di un tappo di cemento da m. 302 - 295.

Il Carotaggio elettrico fatto da m. 1812 a m. 1905,50 non è stato eseguito perché non ritenuto necessario.