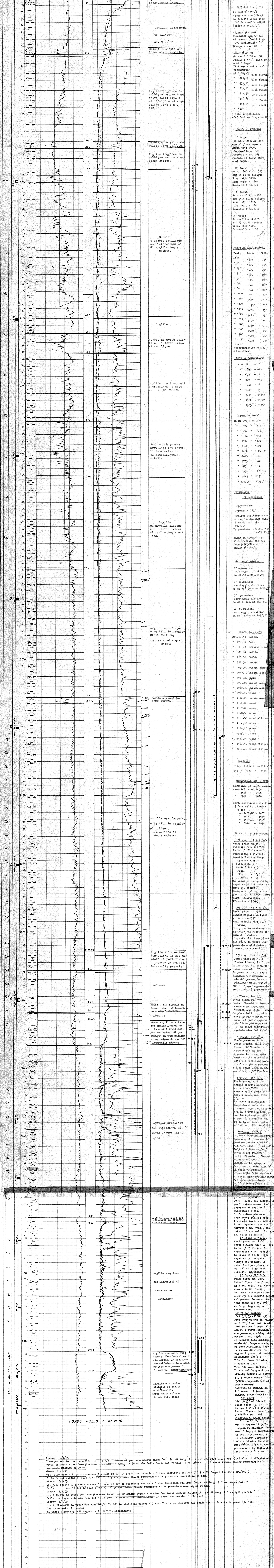


Ghiaia e Conglomerato	Gesso	Acqua dolce	Tubi fissati nell'argilla	Tubi presi dal terreno
Sabbia	Fango	Acqua salata	Tubi fissati con cemento ruscito	Toppi di cemento
Armatura	Argilla scagliosa	Tracce d'olio	Tubi fissati con cemento dubbio	Foro deviato
Argilla		Tracce di gas	Tubi forati con fucile	Cofre-parti ricuperate
Marna		Tubi di Gas	Tubi finestrati	Prova col Tester riuscita
Calcare	Assorbimento fango	Gas		Prova col Tester non riuscita

Sistema CARDWELL 9/2 Inizio perforazione 23 ottobre 1954 Inizio produzione  
Profondità totale m. 2100 Ultima perforazione 18 gennaio 1955 Pozzo abbandonato 18 gennaio 1957



FONDO POZZO a mt. 2100

Giorno 10/1/55  
Prova scario con duse 6 - 5 m/m in 40' la pressione scende a 5 atm. Scaricati col gas 800 lt. di fango (Cl=0,5 gr./lt.) dalle ore 16,30 del 10 alle 13 del giorno 11 il pozzo rimane chiuso raggiungendo la pressione massima di 78 atm.

Giorno 11/1/55  
Ore 13,30 aperto il pozzo con duse 6 m/m in 90' la pressione scende a 5 atm. Scaricati col gas 570 lt. di fango (Cl=0,17 gr./lt.) dalle ore 17 del 11 alle 12 del 12 il pozzo rimane chiuso raggiungendo la pressione massima di 78 atm.

Giorno 12/1/55  
Ore 7,30 aperto il pozzo con duse 6 m/m in 40' la pressione scende a 5 atm. Scaricati col gas 180 lt. di fango (Cl=0,47 gr./lt.) dalle ore 17 del 12 alle 14 del 13 il pozzo rimane chiuso raggiungendo la pressione massima di 97 atm.

Giorno 13/1/55  
Ore 7 aperto il pozzo con duse 6 m/m in 40' la pressione scende a 5 atm. Scaricati col gas 110 lt. di fango (Cl=1,16 gr./lt.) dalle ore 13,30 alle ore 7,30 del 14 il pozzo rimane chiuso raggiungendo la pressione massima di 97 atm.

Giorno 14/1/55  
Ore 7,30 aperto il pozzo con duse 6 m/m in 20' la pressione scende a 5 atm. Totale complessivo del fango uscito durante la prova 1860 litri. Il pozzo è stato quindi tappato il 18/1/55 esattamente.