

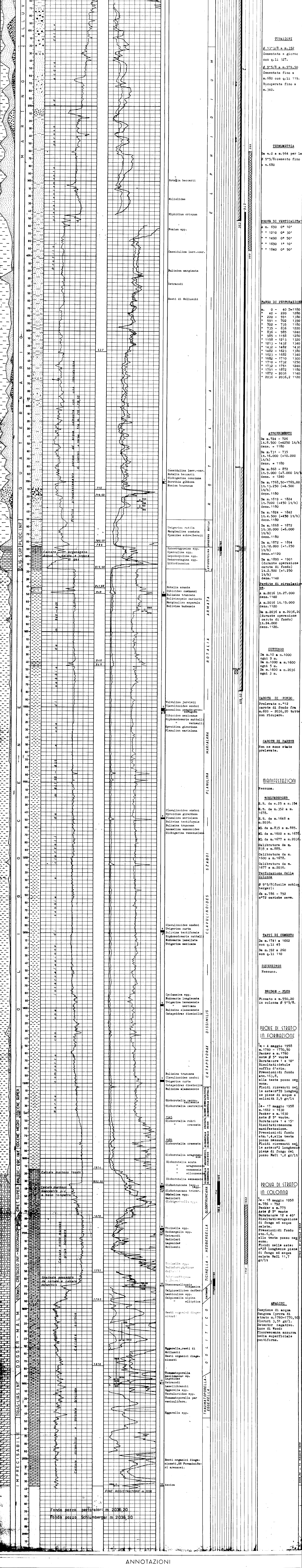


Legend for geological symbols and well logs, including rock types, fluids, and well components.

Impianto NATIONAL 75 CA Inizio perforazione 23-3-1958 Intervallo in produzione STERILE

Profondità totale in 2036,20 Ultima perforazione 14-5-1958 Inizio produzione QUOTA s.l.m. 12,40

DIAGRAMMA SCHLUMBERGER



Tutte le profondità sono riferite al piano tavolo rotary.

TUBAZIONI

Ø 13 3/8 a m. 352 Cementata a giorno con q. 11 327.

Ø 9 5/8 a m. 979,50 Cementata fino a m. 680 con q. 11 119. Ricuperata fino a m. 340.

TERMOBARRI

Da m. 0 a m. 964 per la Ø 9 5/8; ricomincia fino a m. 680.

PROVE DI VERTICALITÀ

A m. 690 0° 10' " 1210 0° 30' " 1490 0° 50' " 1690 1° 10' " 1840 0° 50'

PANNO DI PERFORAZIONE

Table with 2 columns: depth (m) and diameter (Dm), listing various well sections.

ASSORBIMENTI

Da m. 724 - 726 lt. 8.500 (=4250 lt/h) dens. = 1180

Da m. 731 - 735 lt. 16.000 (=10.000 lt/h) dens. = 1180

Da m. 868 - 872 lt. 9.000 (=7.000 lt/h) dens. = 1240

Da m. 1766,50-1769,00 lt. 13.250 (=4.500 lt/h) dens. = 1180

Da m. 1819 - 1824 lt. 7.000 (=450 lt/h) dens. = 1180

Da m. 1821 - 1842 lt. 4.500 (=450 lt/h) dens. = 1180

Da m. 1858 - 1872 lt. 30.000 (=6.000 lt/h) dens. = 1180

Da m. 1872 - 1894 lt. 12.000 (=1.250 lt/h) dens. = 1120

Da m. 1899 - 1901 (durante operazione carota di fondo) lt. 2.500 (=1.250 lt/h) dens. = 1140

Perdite di circolazione

A m. 2036 lt. 27.000 dens. 1140

A m. 2036 lt. 15.000 dens. 1120

Da m. 2036 a m. 2036,20 (durante operazione carota di fondo) lt. 24.000 dens. 1120.

CUTTINGS

Da m. 10 a m. 1000 ogni 9 m.

Da m. 1000 a m. 1600 ogni 5 m.

Da m. 1600 a m. 2036 ogni 3 m.

CAROTE DI FONDO

Prelevate n. 412 Carote di fondo fra m. 699 - 2036,20 tutte con ricupero.

CAROTE DI PARETE

Non ne sono state prelevate.

MANIFESTAZIONI

Nessuna.

SCHLUMBERGER

E.S. da m. 25 a m. 354

E.S. da m. 352 a m. 1678.

E.S. da m. 1648 a m. 2036.

ML da m. 835 a m. 885.

ML da m. 1600 a m. 1678.

ML da m. 1677 a m. 2036.

Calibratura da m. 835 a m. 885.

Calibratura da m. 1600 a m. 1678.

Calibratura da m. 1677 a m. 2036.

Esplorazioni delle colonne

Ø 9 5/8 (fucile schiuma Berger):

da m. 785 - 792

Ø 7 1/2 cariche cave.

TAPPI DI CEMENTO

Da m. 1741 a 1662 con q. 11 45

Da m. 352 a 260 con q. 11 110

SQUEZZINGS

Nessuna.

BRIDGE - PLOG

Finato a m. 950,20 in colonna Ø 9 5/8.

PROVE DI STRATO IN FORMAZIONE

14 - 4 maggio 1958

m. 1760 - 1770,50

Packer a m. 1760

Aste Ø 5" vuote

Duratore 1 e 10'

Risultati: deboli

fluidi in queste

colonne di fango di

pressione di fondo

st. m. 163,8,

alla testa pozzo

nessuna.

Fluidi rinvenuti nel

le aste n. 99 lunghe

piene di acqua e

salinità 2,9 gr/l.

24 - 17 maggio 1958

m. 1624 - 1630

Packer a m. 1630

Aste Ø 5" vuote.

Duratore 1 e 15'

Risultati: nessuna

manifestazione.

Pressioni di fondo

st. m. 6,5,

alla testa pozzo

nessuna.

Fluidi nelle aste:

Ø 28 lunghe piene

di fango di acqua

salata NaCl 11,7

gr/l.

PROVA DI STRATO IN COLONNA

24 - 18 maggio 1958

m. 785 - 792

Packer a m. 775

Aste Ø 5" vuote

Duratore 12 e 40'

Risultati: nessuna

manifestazione.

Pressioni di fondo

st. m. 6,5,

alla testa pozzo

nessuna.

Fluidi nelle aste:

Ø 28 lunghe piene

di fango di acqua

salata NaCl 11,7

gr/l.

ANALISI

Campioni di acqua

fangosa (prova di

strato m. 1760-1770,50)

Eluati n. 3, 51 gr/l.

Detector n. 3.

Luce di Wood:

fluorescenza azzurra

nella superficie

piuttosto.

ANNOTAZIONI section containing geological descriptions, well logs, and analysis results.