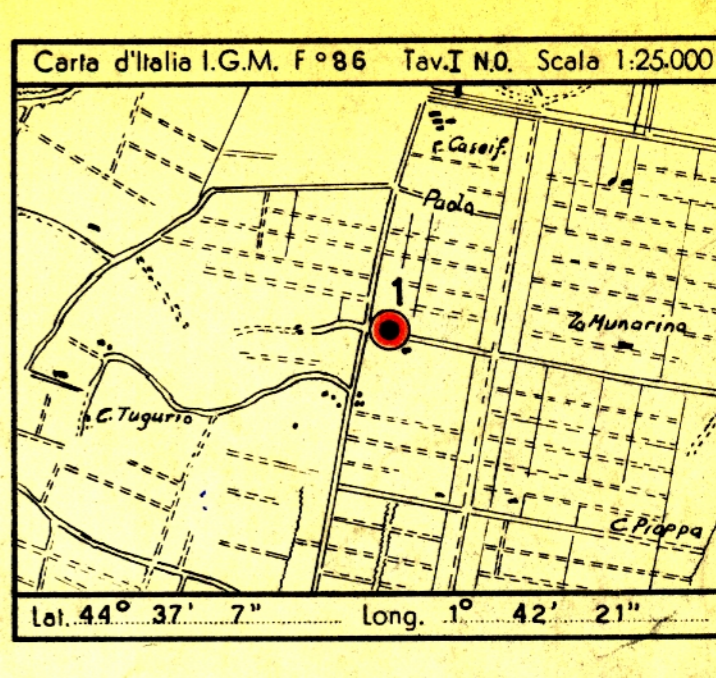


CANTIERE di RUBIERA

POZZO N° 1 1434 col



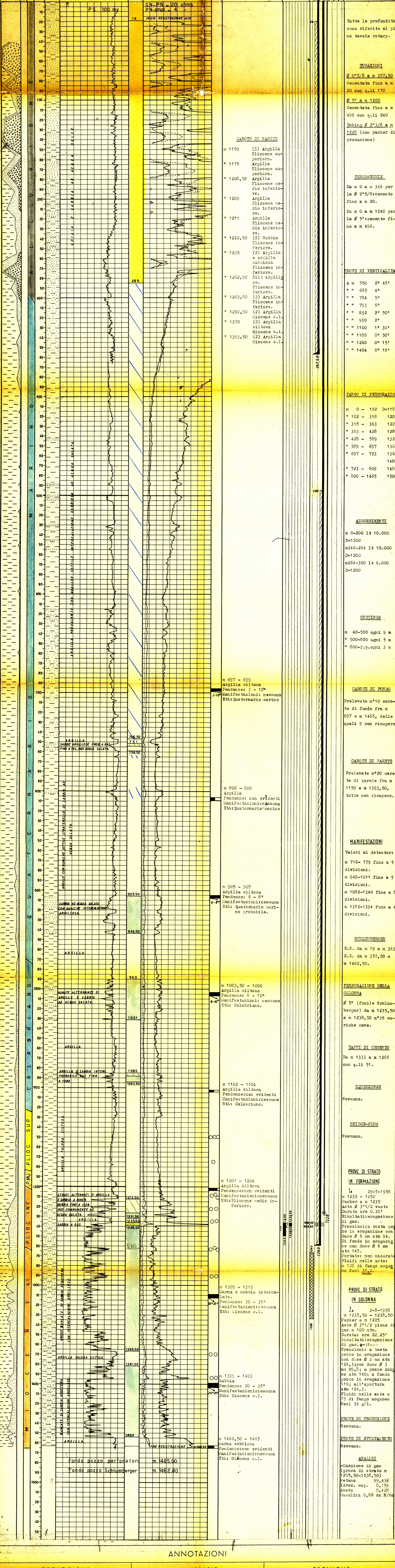
S/PROF



Profilo aggiornato al 25.8.1958. Dal P.M. B. SANTALMASI. Compilato dal P.M. C. GIGNI. Geologo di cantiere P.M. M. CIGNI. Visto dal Dr. P. Pignani.

Legend table with symbols for geological features: Ghiaie, Conglomerato, Sabbia, Arenaria, Argilla sabbiosa, Argilla, Argillitosi, Marna sabbiosa, Marna, Gesso, Solfo, Calcare marnoso, Calcare, Calcare fratturato, Calcare con selce, Calcare dolomitico, Dolomite, Basalti, Tufi, Acque dolci, Acque salate, Tracce di gas, Gas, Tracce di olio, Olio, Assorbimenti, Perdite circolari, Carote parte recuperate, Pendenze, Carote di parete, Tubi cementati, Tubi finestrati, Tubi forati con lucile, Tubi presi dal terreno, Toppi di cemento, Squeezing, Bridge Plug, Foro deviato, Prova di tester riuscita, Prova di tester non riuscita, Tubing con packer di produzione, Pompa.

Impianto CARDWELL S.R. 234 Inizio perforazione 30-6-1958 Intervallo in produzione 1235,50-1238,50 QUOTA s.l.m. Profondità totale m. 1465 Ultima perforazione 27-7-1958 Inizio produzione Prossima Tavola Rotary m. 21.30 Prime l'engia m. 67.50 Piano terra m. 68.00



ANNOTAZIONI

Table with three columns: GEOLOGICHE, MINERARIE, and TECNICHE. It contains detailed notes on stratigraphy, mineral resources, and technical aspects of the well.