

CANTIERE di ROTELLO

POZZO N° 5 763 col

- Legend for geological symbols: Ghiaia, Sabbie, Argilla, Gesso, etc.

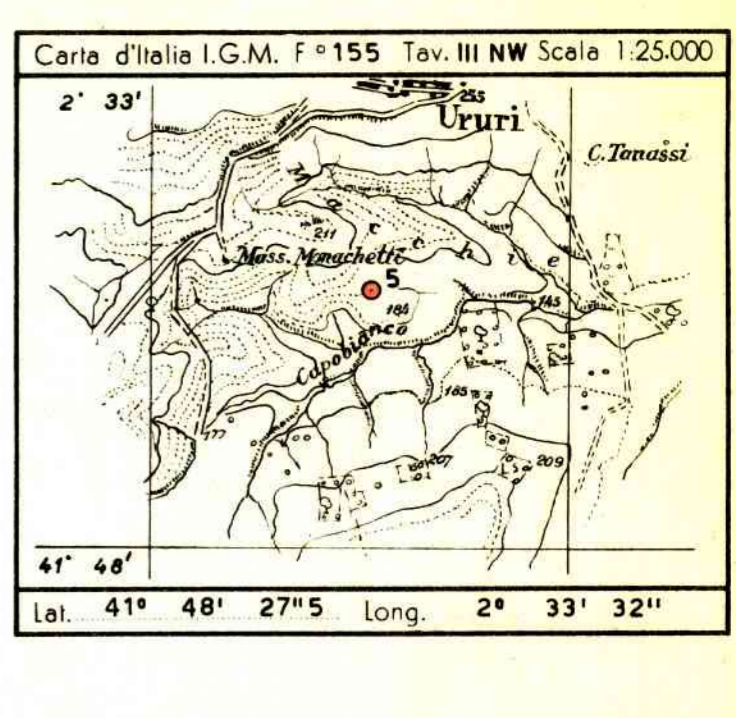
Impianto IDECO R H 7-11 Inizio perforazione 2-10-1963 Intervallo in produzione 961.50 - 976.00

Profondità totale m. 1802.00 Ultima perforazione 17-10-1963 Inizio produzione

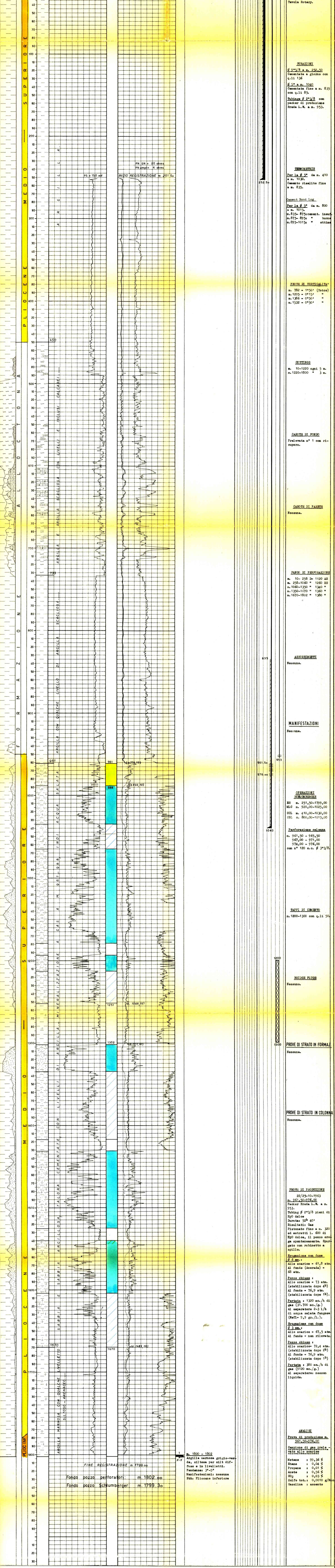
QUOTA s.l.m. Tavola Rotary m. 184.90, Prima lancia m. 179.85, Piano terra m. 181.00

DIREZIONE MINERARIA SERVIZIO GEOLOGICO DEL SOTTOSUOLO SEZIONE SONDA 661

- Legend for physical properties: Acqua dolce, Acqua salata, Tracce di gas, Gas, Olio, Intervallo esaurito, Assorbimenti, Perdite circolari, etc.



Profilo aggiornato al 22-XI-1963 dal PM A. SCHEINA. Compilato da A. SCHEINA. Geologo di cantiere PM S. BRUNETTI. Visto da Ruffigliano



ANNOTAZIONI GEOLOGICHE, MINERARIE, TECNICHE. Stratigrafia aggiornata al 20-11-1963. Argille marose grigio-verde, intervallo mineralizzato a gas m. 961-988.