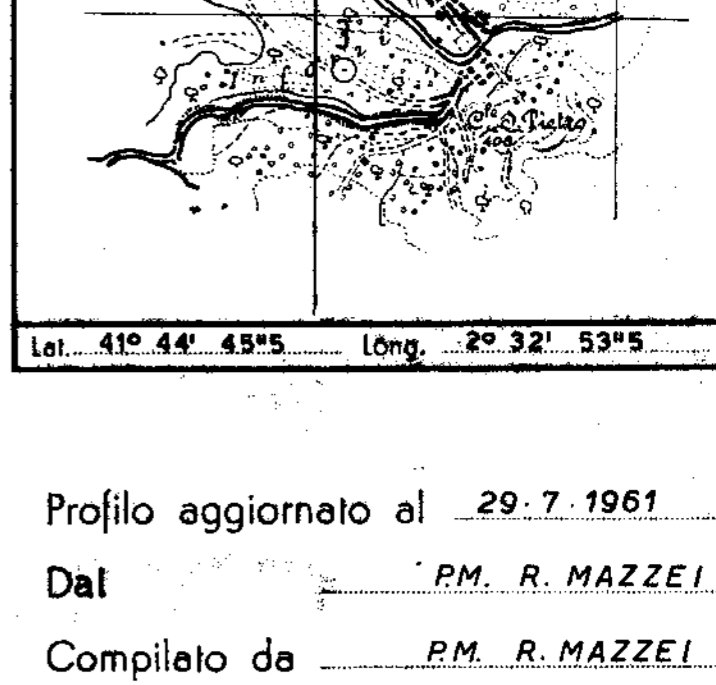


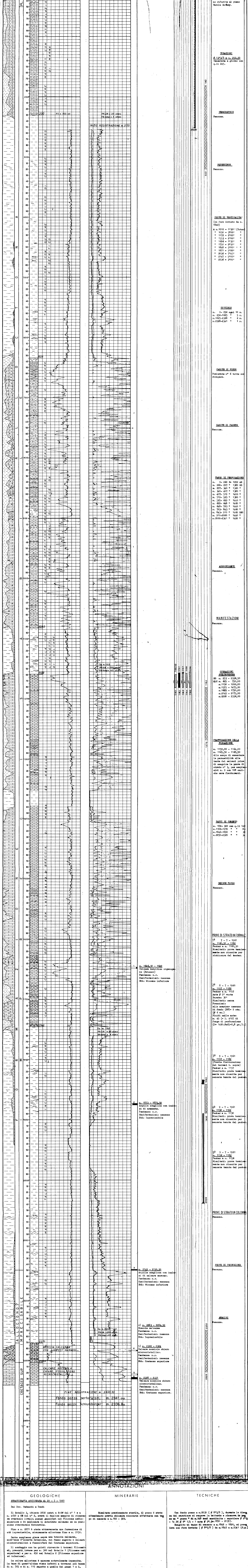
CANTIERE di ROTELLO POZZO N° 102884

Legend for geological symbols and measurements. Includes symbols for various rock types (Ghiaia, Argilla, etc.), fluid types (Acqua dolce, Gas, etc.), and well components (Tubi cementati, etc.).



Profilo aggiornato al 29-7-1961. Dat. P.M. R. MAZZEI. Completato da P.M. R. MAZZEI. Geologo di cantiere P.M. R. MAZZEI. Visto dal Geologo R. Mazzoni.

Impianto CARDWELL 02. Inizio perforazione 30-3-1961. Intervallo in produzione STERILE. Profondità totale m. 2341,00. Ultima perforazione 3-7-1961. Inizio produzione. QUOTA s.l.m. Tavola Rotary m. 388,85. Primo fango m. 384,40. Piano base m. 385,80.



PROVA

Tutte le profondità sono riferite al piano Tavola Rotary.

PROVA DI STABILITÀ

Nessuna.

PROVE DI VERTICALITÀ

Table with columns for depth (m) and deviation (gradi). Rows include data for 1050, 1172, 1253, 1494, 1750, 1846, 1871, 2036, 2147, and 2236 meters.

PROVE DI FONDO

Nessuna.

PROVE DI PERFORAZIONE

Table with columns for depth (m) and diameter (mm). Rows include data for 260, 297, 340, 407, 519, 570, 629, 648, 668, 763, 843, 910, 970, and 2000 meters.

PROVE DI STRATIGRAFIA

Nessuna.

PROVE DI STRATIGRAFIA

Nessuna.

PROVE DI STRATIGRAFIA

Nessuna.

PROVE DI STRATIGRAFIA

Nessuna.

PROVE DI STRATIGRAFIA

Nessuna.

PROVE DI STRATIGRAFIA

Nessuna.

PROVE DI STRATIGRAFIA

Nessuna.

PROVE DI STRATIGRAFIA

Nessuna.

PROVE DI STRATIGRAFIA

Nessuna.

PROVE DI STRATIGRAFIA

Nessuna.

PROVE DI STRATIGRAFIA

Nessuna.

PROVE DI STRATIGRAFIA

Nessuna.

PROVE DI STRATIGRAFIA

Nessuna.

PROVE DI STRATIGRAFIA

Nessuna.

PROVE DI STRATIGRAFIA

Nessuna.

PROVE DI STRATIGRAFIA

Nessuna.

PROVE DI STRATIGRAFIA

Nessuna.

PROVE DI STRATIGRAFIA

Nessuna.

PROVE DI STRATIGRAFIA

Nessuna.

PROVE DI STRATIGRAFIA

Nessuna.

PROVE DI STRATIGRAFIA

Nessuna.

PROVE DI STRATIGRAFIA

Nessuna.

PROVE DI STRATIGRAFIA

Nessuna.

PROVE DI STRATIGRAFIA

Nessuna.

ANNOZZIONI. GEOLOGICHE: STRATIGRAFIA AGGIORNATA AL 29-7-1961. MINERARIE: Risultato praticamente sterile. TECNICHE: Con fondo posso a m. 2030 (p. 8°/5/8)...