

Permesso: CUPRAMONTANA



Pozzo: ROSORA 1 (ROS 1)

Regione: MARCHE
Provincia: ANCONA
Comune: POGGIO S. MARCELLO

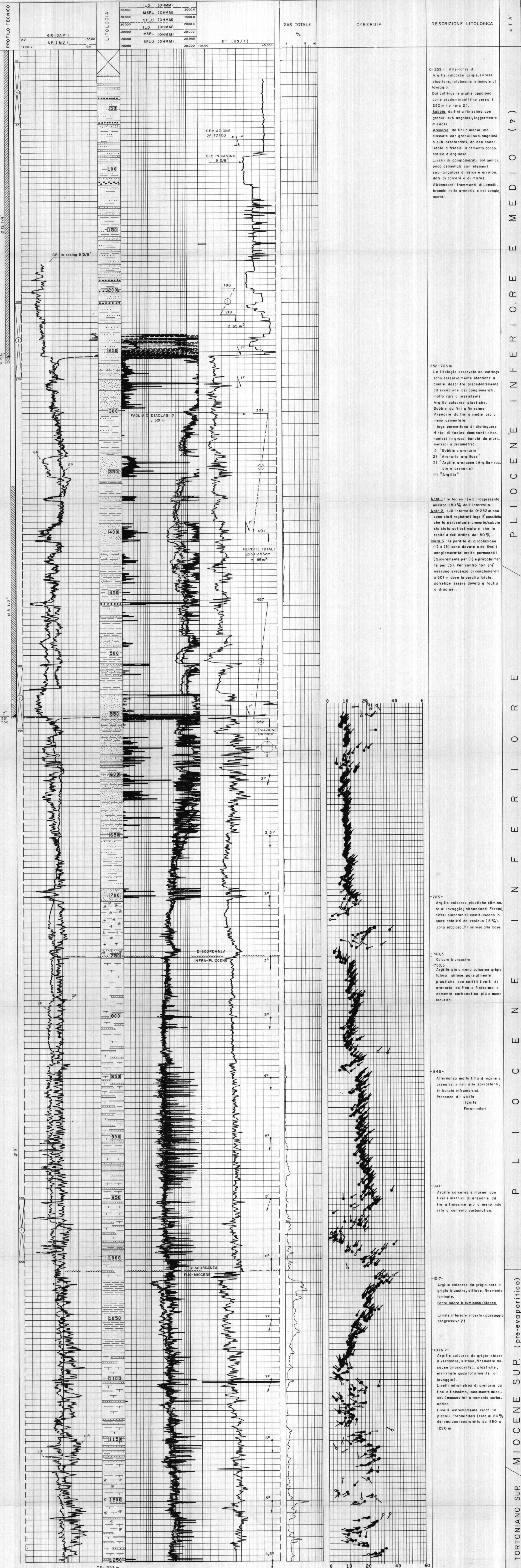
Joint venture: ITALREX 25%
AGIP 25%
ELF ITAL 25%
SELM 12,75%
PETREX 12,25%

Table with 2 columns: COORDINATE GEOGRAFICHE (X, Y, Z, Z1) and INIZIO PERFORAZIONE (date, depth, production status).

GEOLOGI
Centrare: N. GOLENKO
Rapporto: N. GOLENKO, C. FERRETTI

RISULTATI: POZZO STERILE
PLIOCENE: molto sabbioso, acquifero con basso salinita, senza indizi di idrocarburi.
MIOCENE: assenza di buoni reservoirs, indizi minimi, assenza di evaporiti, presenza di una serie bituminosa di ete' incerto.

Scala 1:1000



0-252 m Alternanza di:
Argille calcaree grigie, siltose
plastiche, totalmente eliminate al
lavaggio.

252-703 m
La litologia osservata nei cuttings
sono essenzialmente identiche a
quelle descritte precedentemente
ad eccezione dei conglomerati,
molto rari e inesistenti.

Nota 1: le fecce (1) e (2) rappresentano
circa il 50% dell'intervallo.
Nota 2: sull'intervallo 0-252 m non
sono stati registrati logs. E' possibile
che la percentuale arenaria/sabbia
sia stata sottovalutata e che in
reality e' dell'ordine del 50%.

Nota 3: le perdite di circolazione
(1) e (3) sono dovute a dei livelli
conglomeratici molto permeabili.
(Siccome per (1) e (3) non sono
state registrate le perdite per (3)
nessuna evidenza di conglomerati
a 301 m dove la perdita totale,
potrebbe essere dovuta a foglio
o diaclasi.

703-
Argille calcaree plastiche elimi-
nate al lavaggio; abbondanti Forami-
niferi planctonici costituiscono la
quasi totalita' del residuo (2-3%).
Zona sabbiosa (?) siltosa alla base.

749,5-
750,5
Calcare biancastro
Argille piu' o meno calcaree grigie,
toloro siltose, parzialmente
plastiche con sottili livelli di
arenaria da fine a finissima a
cemento carbonatico piu' o meno
indurite.

845-
Alternanza molto fitta di marne e
arenarie, simili alle sovrastanti,
in banchi inframetrici.
Presenza di: pirite
ligite
Foraminiferi.

941-
Argille calcaree e marne con
livelli metrici di arenaria da
fina a finissima piu' o meno indu-
rite a cemento carbonatico.

1017-
Argille calcaree da grigio-nera a
grigio-bianche, siltose, finemente
laminate.
Forte odore bituminoso/oleoso.
Limite inferiore incerto (passaggio
progressivo?).

1076,7-
Argille calcaree da grigio-chiare a
verdastre, siltose, finemente mi-
ccate (muscovite), plastiche,
altamente quasi totalmente al
lavaggio).
Livelli inframetrici di arenaria da
fina a finissima, localmente mica-
ceo (muscovite) a cemento carbo-
natico.
Livelli estremamente ricchi in
piccoli Foraminiferi (fino al 20%
del residuo) soprattutto da 1180 a
1220 m.

P L I O C E N E I N F E R I O R E M E D I O (?)
P L I O C E N E I N F E R I O R E
P L I O C E N E
M I O C E N E S U P . (p r e - e v a p o r i t i c o)
T O R T O N I A N O S U P . M I O C E N E S U P . (p r e - e v a p o r i t i c o)

Summary table with 3 columns: OPERAZIONI SCHLUMBERGER, PROFILO TECNICO DEL POZZO, FLUIDI DI PERFORAZIONE. Includes details on operations, well profile, and fluid properties.