

RONCITELLI 1 D

PERMESSO : MONTERATO OPERATORE ITALREX RNC 001
TITOLARI IX/PX/ET/MX/RN

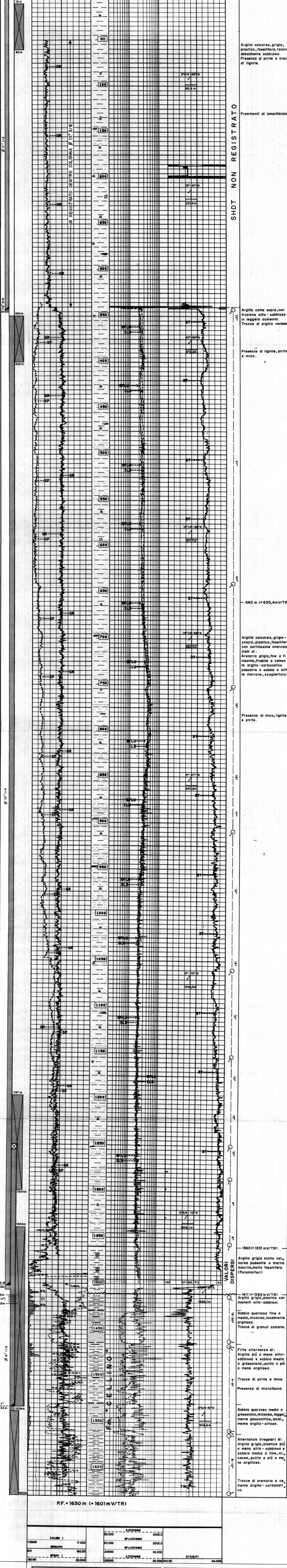
PAESE : ITALIA
PROVINCIA : ANCONA
COMUNE : SENGALLIA

COORDINATE		INIZIO CANTIERE : 11/05/1990
GEOGRAFICHE	GAUSS BOAGA	INIZIO PERFORAZIONE : 24/06/1990
X= 00°41'51",86 E M.M.	X= 2.370.919,3 m	FINE PERFORAZIONE : 24/07/1990
Y= 43°41'43",81 N	Y= 4.839.804,8 m	FINE CANTIERE : 12/08/1990
Z= 117 m	Z= 117 m	
PIANTO : CABOT 750 (PERGEMINE)		FONDO PERFORAZIONE = 1630 m (= 1601 m V/TR)
PARTENZA : PLOCIENE MEDIO - SUP.		FONDO SCHLUMBERGER = 1632,3 m
ARRIVO : PLOCIENE INFERIORE		

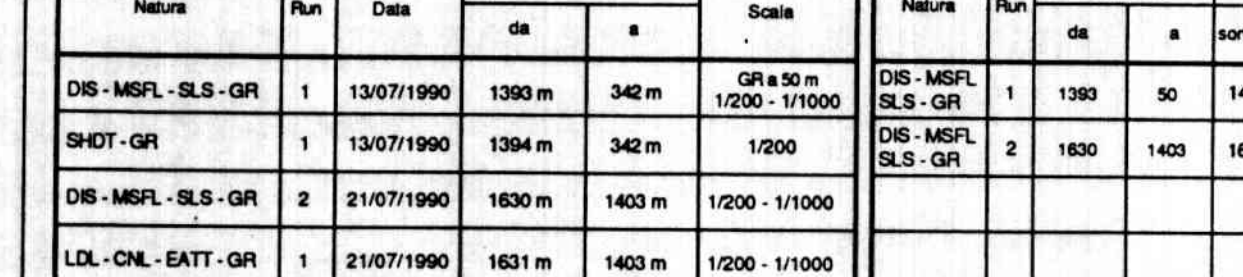
RISULTATI:
- Formazione "CELLINO" (obiettivo del sondaggio) raggiunta a 1411 m (= 1382 m V/TR)
- La P.P. n°1 (1413 - 1423 m) eseguita su livelli silto-sabbiosi ha messo in evidenza un accumulo non commerciale di gas ("depletion" importante).
- Pozzo abbandonato, previa chiusura mineraria.

Compilato da: M.A. Colombo
Disegnato: M. Gobbi
Aggiornato il: Ottobre 1990

SCALA : 1/1000



PF. = 1630 m (= 1601 m V/TR)

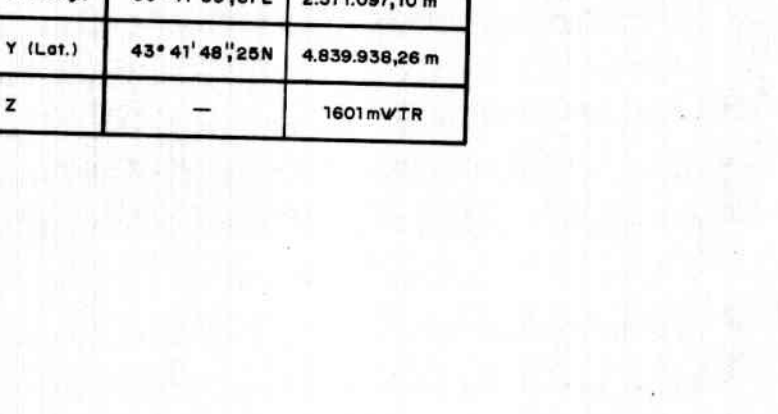
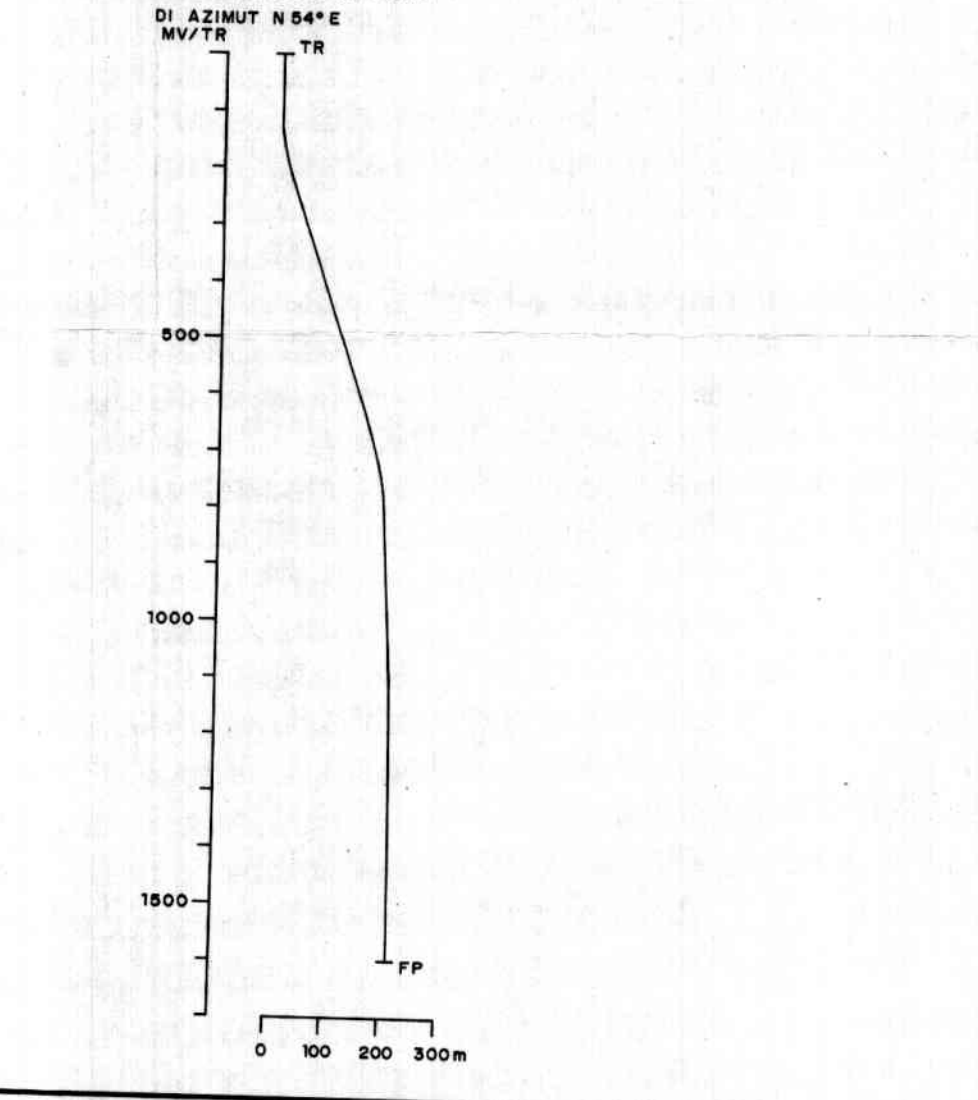


DIAGRAFIE EFFETTUATE NEL SONDRAGGIO					
Natura	Run	Data	Profondità raggiunte		Scala
			da	a	
DIS - MSFL - SLS - GR	1	13/07/1990	1383 m	342 m	GR a 50 m / 1/200 - 1/1000
SHDT - GR	1	13/07/1990	1394 m	342 m	1/200
DIS - MSFL - SLS - GR	2	21/07/1990	1630 m	1403 m	1/200 - 1/1000
LDL - CNL - EAIT - GR	1	21/07/1990	1631 m	1403 m	1/200 - 1/1000
SHDT - GR	2	21/07/1990	1632 m	1403 m	1/200
WST	1	24/07/1990	1630 m	117 m	13 STAZIONI
CEL - VDL - CCL - GR	1	30/07/1990	1431 m	1248 m	1/200 - 1/1000
CIET - CCL - GR	1	30/07/1990	1439 m	1248 m	1/200
GR - CCL	1	31/07/1990	1430 m	1340 m	1/200
TCP	1	02/08/1990	1423 m	1413 m	12 Spari x ft.

DIAGRAFIE UTILIZZATE NEL LOG					
Natura	Run	Parte del log utilizzato	Profondità sondaggio	Profondità diagrafia	Natura
		da	a		lungo
DIS - MSFL - SLS - GR	1	1383	50	1407 m	BPO d=1,15 1/2" 1/4" GR a 50 m
DIS - MSFL - SLS - GR	2	1630	1403	1630 m	BPO d=1,22 1/2" 1/2"

CAROTE
NESSUNA

TESTS
PP n°1: 1413 - 1423 m = X
Pressatura: 5'
Pressatura vergine: 7"40' - P1=142,8 Kg/cm² a 1403 m/TR.
Spurgo: 17" - Q max= 23300 m³/g di gas secco su duso 1/4"
I Rialtura pressione: 14" - P1=113,3 Kg/cm²
II Rialtura: 14" - Q max= 9300 m³/g su duso 1/8"
III Rialtura pressione: 14" - P1=101,1 Kg/cm² n.s.
IV Apertura: 20" 30' - Q max= 6500 m³/g su duso 1/8"
Rialtura finale: 26" - P1= 95,05 Kg/cm² n.s.



COORDINATE DI FONDO POZZO		
GEOGRAFICHE	GAUSS - BOAGA	
X (Long.)	00°41'59",87 E	2.371.097,10 m
Y (Lat.)	43°41'48",28 N	4.839.938,26 m
Z		1601 m V/TR