

Carta d'Italia I.G.M. F.° 46 Tav. H.50 Scala 1:25000

Registro aggiornato al 27-7-1960

da BASTIANINI-CORRIERI

Compilato da BASTIANINI-CORRIERI

Geologo di cantiere CORRIERI

Visto da M. Carreri

Legend table with symbols for geological features like Basalti, Acque dolci, Caviglie, etc.

Technical data table: Impianto IDECO H-525, Inizio perforazione 24-6-1960, Intervallo in produzione STERILE, QUOTA s.l.m. 192600.

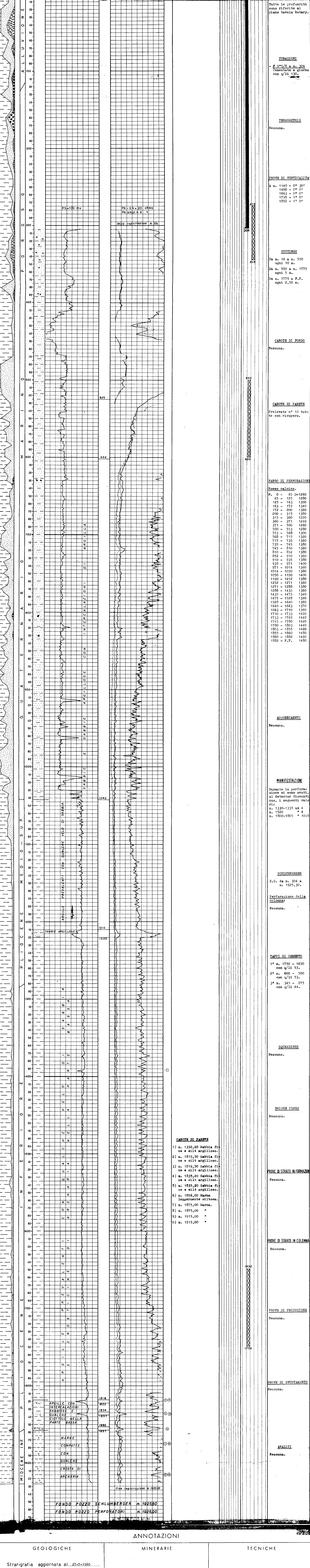


Tavola Rotary m. 86-70, Prima lancia m. 81-95, Piano terra m. 83-00

TUBAZIONI

g 3"/8 a m. 304

1130-1335 ua 4

1520 " 4

1802-1805 " 10-5

TERMOMETRIE

Nessuna.

PROVE DI VERTICALITA'

A m. 1140 = 0° 30'

1400 = 0° 0'

1663 = 0° 0'

1795 = 1° 0'

1852 = 1° 0'

CUTTINGS

Da m. 10 a m. 590 ogni 10 m.

Da m. 590 a m. 1775 ogni 5 m.

Da m. 1775 a F.P. ogni 2,50 m.

CAROTE DI FONDO

Nessuna.

CAROTE DI PARETE

Prelevate n° 10 tutte con recupero.

FANGO DI PERFORAZIONE

Rosso calciceo.

M. 0 - 65 D=1260

65 - 125 1280

125 - 163 1300

163 - 172 1340

172 - 200 1360

200 - 315 1390

315 - 360 1220

360 - 371 1240

371 - 500 1260

500 - 553 1280

553 - 568 1300

568 - 715 1320

715 - 735 1360

735 - 745 1380

745 - 810 1360

810 - 852 1380

852 - 910 1360

910 - 935 1390

935 - 971 1400

971 - 1014 1360

1014 - 1050 1380

1050 - 1190 1400

1190 - 1252 1380

1252 - 1271 1360

1271 - 1288 1390

1288 - 1435 1360

1435 - 1475 1340

1475 - 1528 1320

1528 - 1640 1360

1640 - 1663 1370

1663 - 1710 1360

1710 - 1733 1420

1733 - 1745 1440

1745 - 1780 1420

1780 - 1803 1440

1803 - 1855 1480

1855 - 1860 1480

1860 - 1882 1460

1882 - F.P. 1480

ASSORBIMENTI

Nessuno.

MANIFESTAZIONI

Durante la perforazione si sono avuti, al detector discontino, i seguenti valori:

m. 1130-1335 ua 4

m. 1520 " 4

m. 1802-1805 " 10-5

SCHLUMBERGER

E.S. da m. 304 a m. 1925,30.

Perforazione della colonna:

Nessuna.

TAPPI DI CEMENTO

1° m. 1750 - 1650 con q/li 53.

2° m. 600 - 500 con q/li 53.

3° m. 345 - 275 con q/li 44.

SQUEZZINGS

Nessuno.

BRIDGE PLUGS

Nessuno.

PROVE DI STRATO IN FORMAZIONE

Nessuna.

PROVE DI STRATO IN COLONNA

Nessuna.

PROVE DI PRODUZIONE

Nessuna.

PROVE DI SVUOTAMENTO

Nessuna.

ANALISI

Nessuna.

ANNOTAZIONI

GEOLOGICHE

Stratigrafia aggiornata al 27-7-1960.

Desunta da corr. elettriche con Romanengo J.

Con il pozzo Romanengo 10, ubicato 690 m. a N della J. e a m. 970 ad E della S, è stata ripresa la ricerca, sul fianco settentrionale della struttura, degli strati sabbiosi sovrastanti alle ghie della trasgressione piocenica.

MINERARIE

Pozzo sterile. E' stata effettuata la chiusura mineraria mediante tappi di cemento da:

m. 1650 - 1750

m. 500 - 600

m. 275 - 345

TECNICHE

Nessuna.