

Profilo del pozzo

# E/PROF

## ROLASSA 1

AGIP ARCHIVIO POZZI ACQUA

Titolare: AGIP S.p.A.

Operatore: Società Petroliera Italiana S.p.A.

Foglio ITALIA Carta IGM 1 foglio 69 Tav. I NO Scale 1:25000

Comune: ASTI (AT)

Coord. Geog. Long. 4° 12' 23" W.M.M. Lat. 44° 55' 53" N

Coord. Piano Est Nord

Fondo pozzo Long. Lat.

5008 BH

Permessi AREA ENI - PIANURA PADANA Cod. pozzo

Disegno N° 8870 Aggiornato al: Allegato a RELAZIONE FINALE Alloggio N°

Scala 1:1000 Data: 1988 OTT 1888 Compilazione: Servizio Geologico SPI Operatore: S.P.I. Revisione: 1

**ROCCHE TERRIGENE**

- Elementi di breccia
- Breccia in generale
- Orfelli
- Conglomerato in generale
- Ghiaietto
- Sabbia in generale
- Sabbia grossolana
- Sabbia fine
- Silt
- Argilla in generale
- Siltstone
- Argilla
- Marna

**CEMENTI**

- Cemento in generale
- Cemento siliceo
- Cemento carbonatico
- Cemento calcareo
- Cemento idratato
- Cemento solfatico
- Cemento ferrugineo
- Cemento edertico

**ROCCHE CARBONATICE**

- Calcare in generale
- Marmorata
- Marmorata
- Macellone
- Macellone
- Granulato
- Macellone
- Chalk
- Calcare dolomitico
- Dolomia calcarea
- Dolomia in generale
- Dolomia media e grossa
- Dolomia fine

**ALTRA ROCCHE**

- Basalto e andrite
- Sali di Na, K, Mg
- Carboni in generale
- Selce
- Roce ferruginea

**ROCCHE TONEE E METAMORFICHE**

- Roce intrusiva
- Roce effusiva
- Roce filonaria
- Roce siccatale
- Roce metamorfica

**PARTICELLE E FOSSILI**

- Infractati angolari in generale
- Infractati arrotondati in gen.
- Palietti
- Schisti
- Oronchi
- Macrofosili in generale
- Alga
- Briozoi
- Coralli
- Crinoidi
- Lamellibranchi
- Radice
- Macroforaminiferi
- Microforaminiferi in generale
- Foraminiferi planolitici
- Foraminiferi globulosi
- Selce
- Fratture di fossili
- Radice in frammenti
- Radice
- Radice di spugna
- Oronchi
- Oronchi

**STRUTTURE SEDIMENTARIE E DIAGENETICHE**

- Stratificazione massiccia
- Stratificazione decussata
- Laminazione parallela
- Stratificazione incrociata
- Stratificazione gradata
- Strutture nodulari
- Stratificazioni
- Stratificazione dubbia
- Laminazione conchoidale
- Ripple marks
- Fratture di coesione
- Pressure solution
- Strutture gessate
- Bracones

**TIPO DI POROSITA'**

- PK Porosità: chab
- PI Porosità: intergranulare
- PV Porosità: vucolare
- PC Porosità: interstratificata
- PF Porosità: per fratture

**MINERALIZZAZIONE**

- FW Acqua dolce
- BW Acqua salmestra
- SW Acqua salata
- STR Tracce di gas
- GAS Gas
- CO2 Anidride carbonica
- OTR Tracce di olio
- OL Olio

**MANIFESTAZIONI DURANTE LA PERFORAZIONE**

- Tracce di gas
- Gas
- Acido solforico
- Anidride carbonica
- Tracce di olio
- Olio
- Tracce di bitume
- Bitume
- Acque salate
- Acque dolci
- Gas ed acqua salata
- Tracce di gas e di olio

**SIMBOLI VARI**

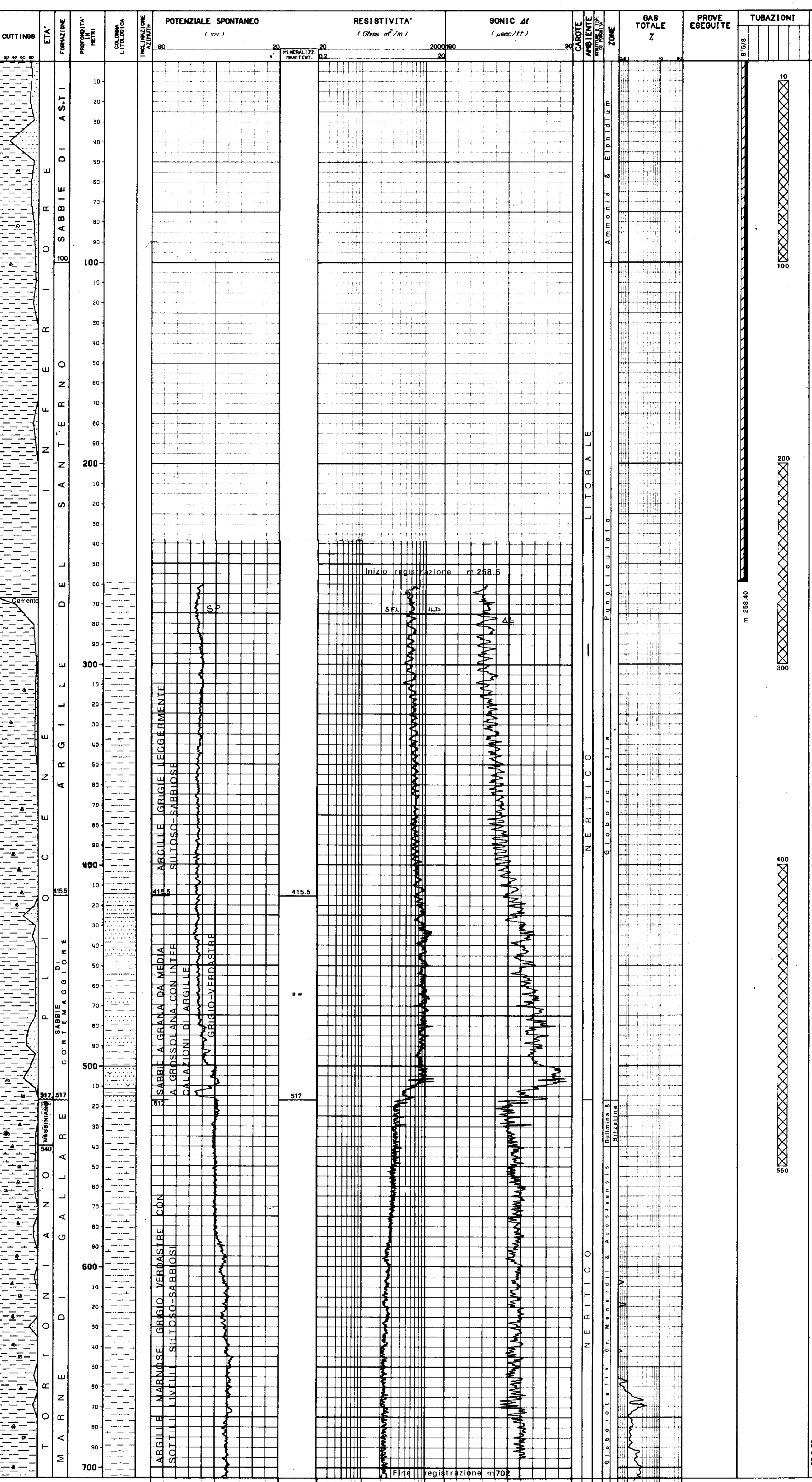
- Assorbimenti
- Tracce di olio
- Tracce di bitume
- Tracce di gas
- Tracce di acqua salata
- Tracce di gas e di olio

Impianto FRANKS 4000 ACL Tracce perforazione 23-8-86 Inizio produzione --- Esito del pozzo STERILE

Contrattista PERGEMINE Fine perforazione 28-8-86 Int. in produzione --- Status ABBANDONATO

Profondità totale m. 705 Impianto rilasciato il 30-8-86

Quota s.l.m. Tavola rotaria m 156.25  
Prima flangia m 151  
Piano campagna m 152



NOTA: Tutte le profondità sono in metri e riferite al P.T.R. le pressioni sono in Kg/cm<sup>2</sup>, le temperature in gradi C°, i tempi in ore.minuti

**TUBAZIONI**

(T = C-Casing/L-Liner/F-Liner Fin./R-Reint. Lin.)

Fr. Nr.	T	Top	Bottom	Diametro	
1	1	C	3,2	258,4	9"5/8

**CEMENTAZIONE**

Nr.	Std	Scarpa	D.V.	Ris. teor.	Classe	q.	AGGIUNTA	q.
1	1	1	258,40	SUPERF.	"A"	140	CaCl <sub>2</sub>	1

**MISURE DI VERTICALITA'**

Fr.	Prof.	Dev.
1	265	0°10'
1	630	0°00'

**FANGO DI PERFORAZIONE**

Fr.	Top	Bottom	Tipo	Dens.
1	5	267	AR	1150
1	267	300	LS	1190
1	300	400	LS	1200
1	400	500	LS	1220
1	500	705	LS	1260

**TAPPI DI CEMENTO**

Fr.	Nr.	Top	Bottom	Scopo	Cl. Cem.	q.
1	1	400	550	CHMI	"A"	65
1	2	200	300	CHMI	"A"	45
1	3	10	100	CHMI	"A"	45

**SCREEZING**: NESSUNA

**BRIDGE PLUG**: NESSUNA

**ASSORBIMENTI**: NESSUNA

**RISULTATI MINERARI**

IL POZZO E' RISULTATO STERILE. DALL'ESAME DEI LOGS ELETTRICI NESSUN LIVELLO DELLE "SABBIE DI CORTEMAGGIORE", OBIETTIVO DEL SONDAGGIO, E' RISULTATO INIZIATO DI MINERALIZZAZIONI. SI E' PROCEDUTO ALLA CHIUSURA MINERARIA DEL POZZO CON TAPPI DI CEMENTO.

**RISULTATI GEOLOGICI**

IL SONDAGGIO "ROLASSA 1" E' TERMINATO ALLA PROFONDITA' DI 705 M IN TERRENI ASCRIVIBILI ALLA F.N.E. "MARNE DI GALLARE", EVIDENZIANDO L'ASSENZA IN SERIE DEL M.BRO EVAPORITICO MESSINIANO (PROBABILMENTE EPORD). LE "SABBIE DI CORTEMAGGIORE", COSTITUENTI L'OBIETTIVO PRINCIPALE DEL SONDAGGIO, SONO STATE RIMMENTE MINERALIZZATE AD ACQUA SALMASTRA.