

CANTIERE di ROCCADASPIDE (IDROCARBURI CASTELGRANDE S.p.A.)

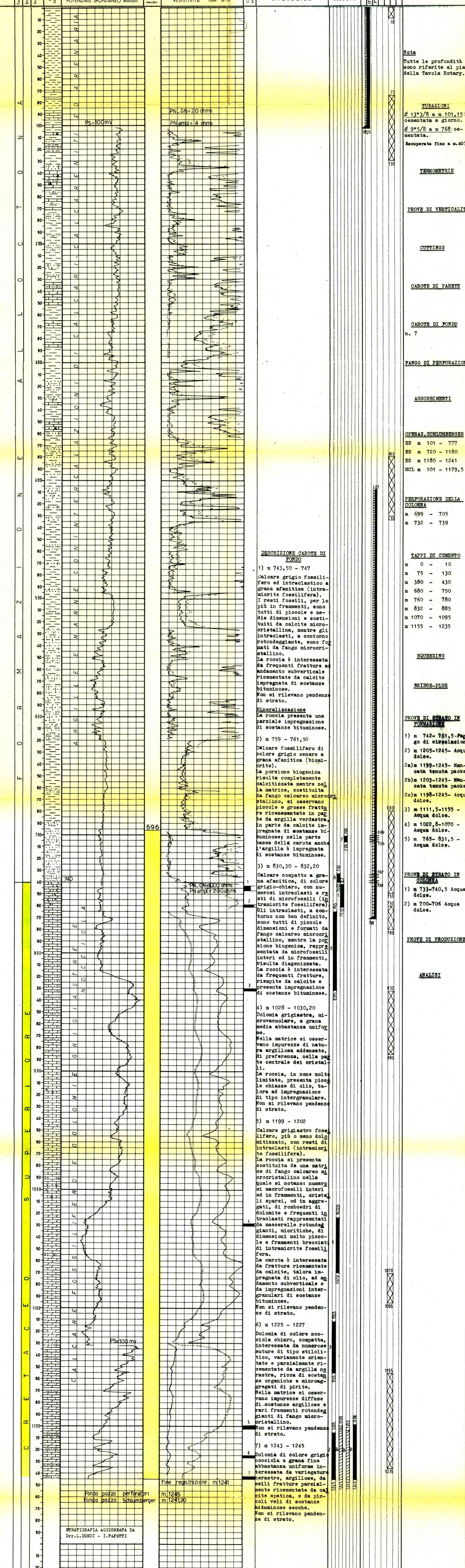
POZZO N° 1

9902 col

Legend for geological symbols and lithological types, including symbols for sand, clay, limestone, and various fluids like oil and gas.

Impianto: Inizio perforazione 21.1.1961, Intervall. in produzione 20.11.1961, QUOTA s.l.m. 416,88, Profondità totale m. 1245, Ultima perforazione 20.11.1961, Inizio produzione, Primo lancia m. 413,18, Piano terra m. 413,18

DIAGRAMMA SCHLUMBERGER: POTENZIALE SPONTANEO millivolt, RESISTIVITÀ ohm m/m, Carote e pendenze



Nota: Tutte le profondità sono riferite al piano della Tavola Rotary. TUBAZIONI: ø 13*3/8 a m 101,15; ø 9*5/8 a m 768; Recuperata fino a m. 407

TERMOMETRIE, PROVE DI VERTICALITÀ, CUTTINGS, CAROTE DI PARETE, CAROTE DI FONDO n. 7, FANGO DI PERFORAZIONE, ASSORBIMENTI

OPERAZ. SCHLUMBERGER: ES m 101 - 777, ES m 720 - 1180, ES m 1180 - 1241, MCL m 101 - 1179,5

PERFORAZIONE DELLA COLONNA: m 699 - 705, m 732 - 739

TAPPI DI CEMENTO: m 0 - 10, m 75 - 130, m 380 - 430, m 680 - 750, m 760 - 780, m 832 - 885, m 1070 - 1095, m 1155 - 1235

PROVE DI STRATO IN FORMAZIONE: 1) m 742-761,5 - Fango di circolazione, 2) m 1205-1245 - Acqua dolce, 2a) m 1199-1245 - Mancata tenuta packer, 2b) m 1203-1245 - Mancata tenuta packer, 2c) m 1198-1245 - Acqua dolce, 3) m 1111,5-1195 - Acqua dolce, 4) m 1022,5-1070 - Acqua dolce, 5) m 765-831,5 - Acqua dolce

PROVE DI STRATO IN COLONNA: 1) m 733-740,5 Acqua dolce, 2) m 700-706 Acqua dolce

PROVE DI PRODUZIONE, ANALISI

Fondo pozzo perforatori m.1245, Fondo pozzo Schlumberger m.1241,30, STRATIGRAFIA AGGIORNATA DA Drr. L. DONDI - I. PAPPETTI