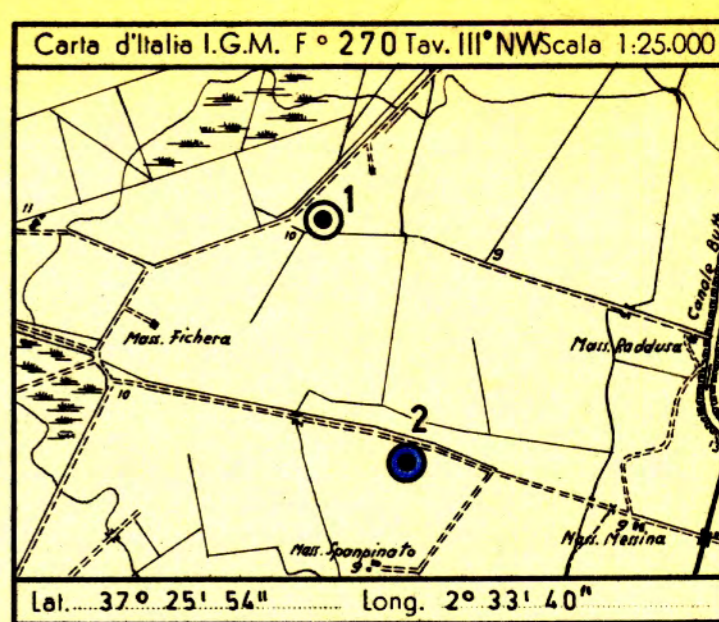


CANTIERE di RIZZO

POZZO 1695 Col



Profilo aggiornato al 30.11.1959

dal Dott. M. BUONOMO

Compiato dal

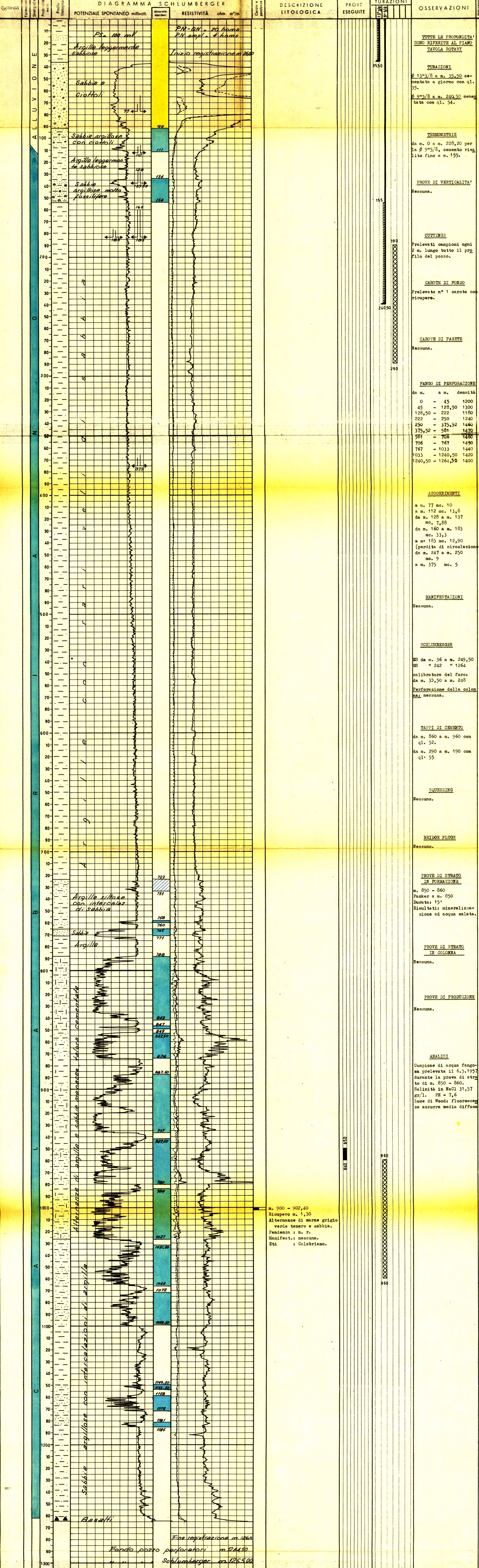
Geologo di cantiere

Visto dal dott. Arcovino

Disegnatore U. Lanzetta, A. Vignati

Impianto CARDWELL S 235 Inizio perforazione 30 - 3 - 1957 Intervallo in produzione STERILE QUOTA s.l.m. Tavola Rotary m. 1240

Profondità totale m. 1264,50 Ultima perforazione 7 - 5 - 1957 Inizio produzione Prima fangia m. 7,96 Piano terra m. 9,00



ANNOTAZIONI
GEOLOGICHE: Stratigrafia aggiornata al 30.11.1959 da Dr. D. Tedeschi. Il sondaggio è ubicato a SSE del pozzo n° 1 di Rizzo ed ha attraversato sabbie per uno spessore di circa 450 m.
MINERARIE: Il pozzo è risultato sterile non avendo incontrato livelli mineralizzati a gas.
TECNICHE: Durante la perforazione da m. 183 a m. 250 dati i con timi assorbimenti si è reso necessario immergere in pozzo 40 mt. circa di fango rosso solido, trattato con cellophan ed altri intasanti.