



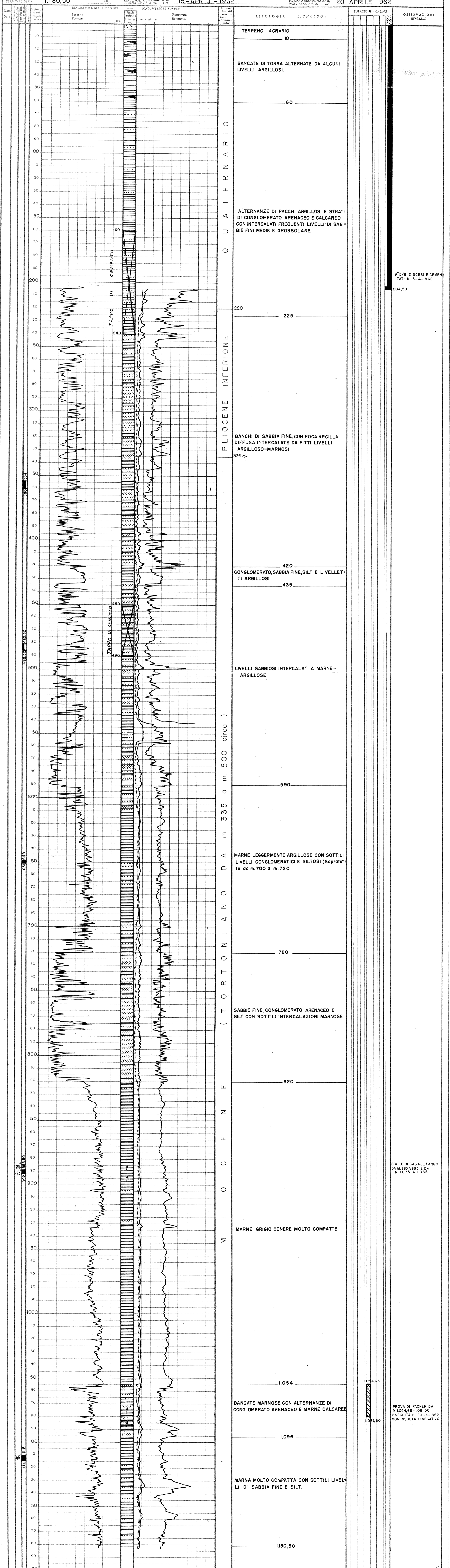
LEGGENDA - LEGEND

- | | | | | | | |
|--|--|---|--|---|--|--------------------|
| | Ghiaia o conglomerato
Gravel or conglomerate | ++ Acqua dolce
Freshwater | | Tubo fissato nella argilla
Casing landed in clay | | QUATERNARIO |
| | Sabbia o arenaria
Sand or sandstone | xx Acqua salata
Salt water | | Tubo fissato con cementazione
Water shut off with cement | | PLIOCENE INFERIORE |
| | Argilla sabb. o marne sabb.
Sandy clay or sandy shale | ⚡ Gas | | Tubo forato
Perforated casing | | MIOCENE |
| | Argilla, marna o scisti
Clay or shale | o Tracce petrolio
Oil traces | | Tubo estratto
Casing recovered | | |
| | Calcarea
Limestone | ● Strato produttivo
Productive horizon | | Tubo preso dal Terreno
Casing frozen | | |
| | Lignite
Lignite or coal | | | | | |

ALTEZZA SUL LIVELLO DEL MARE ELEVATION OF		Tavola Rotary Rotary Table	22,10 m
		Pozzo Terra Surface	18,00 m
Stato petrolifero Petroleum	Profondità Depth meters	QUANTITÀ Quantity	DURATA Duration
1 ^a			
2 ^a			
3 ^a			
4 ^a			
5 ^a			

ROTARY - PORTABLE INIZIO PERFORAZIONE IL STRAZZO UNIFORME 1 - APRILE - 1962 INIZIO PRODUZIONE IL WELLS SHODDIT IN ON POZZO ABBANDONATO IL WELLS ABANDONED 20 APRILE 1962

PROFONDITÀ TOTALE TERMINAL DEPTH 1.180,50 m. ULTIMATA PERFORAZIONE IL COMPLETET DRILLING ON 15 - APRILE - 1962 PRODUZIONI REGOLARI MEDIA GIORNALIERA DEI PRIMI 10 GIORNI INITIAL REGULAR PRODUCTION AVERAGE OF FIRST TEN DAYS



QUATERNARIO
 Pliocene inferiore
 MIocene

TERRENO AGRARIO

10

BANCATE DI TORBA ALTERNATE DA ALCUNI LIVELLI ARGILLOSI.

60

ALTERNANZE DI PACCHI ARGILLOSI E STRATI DI CONGLOMERATO ARENACEO E CALCAREO CON INTERCALATI FREQUENTI LIVELLI DI SABBIE FINI MEDIE E GROSSOLANE.

220

225

BANCHI DI SABBIA FINE, CON POCA ARGILLA DIFFUSA INTERCALATE DA FITTI LIVELLI ARGILLOSO-MARNOSI

335

420

CONGLOMERATO, SABBIA FINE, SILT E LIVELLI ARGILLOSI

435

LIVELLI SABBIOSI INTERCALATI A MARNE ARGILLOSE

590

MARNE LEGGERMENTE ARGILLOSE CON SOTTILI LIVELLI CONGLOMERATICI E SILTOSI (Soprattutto da m. 700 a m. 720)

720

SABBIE FINE, CONGLOMERATO ARENACEO E SILT CON SOTTILI INTERCALAZIONI MARNOSE

820

MARNE GRIGIO CENERE MOLTO COMPATTE

1.054

BANCATE MARNOSE CON ALTERNANZE DI CONGLOMERATO ARENACEO E MARNE CALCAREE

1.096

MARNA MOLTO COMPATTA CON SOTTILI LIVELLI DI SABBIA FINE E SILT.

1.180,50

9"5/8 DISCESI E CEMENTATI IL 3-4-1962

204,50

BOLLE DI GAS NEL FANGO DA M. 885 A 895 E DA M. 1.075 A 1.085

PROVA DI PACKER DA M. 1.054,65 - 1.081,50 ESEGUITA IL 20-4-1962 CON RISULTATO NEGATIVO