

Table with columns: N° de Forage, Date, Coordonnées, Profondeur, etc. Includes 'RIPE 001' and 'RIP 001'.

PAYS / COUNTRY: ITALIA

Table with columns: COORDONNÉES / COORDINATES, PROFONDEUR / DEPTH, etc. Includes coordinates and depth data.

Objectif: Forage au maximum autorisé (à 2010 m) T.R. Résonance sabbuleuse, aquifère d'après les logs électrologiques. Plans touchés et absorbés.

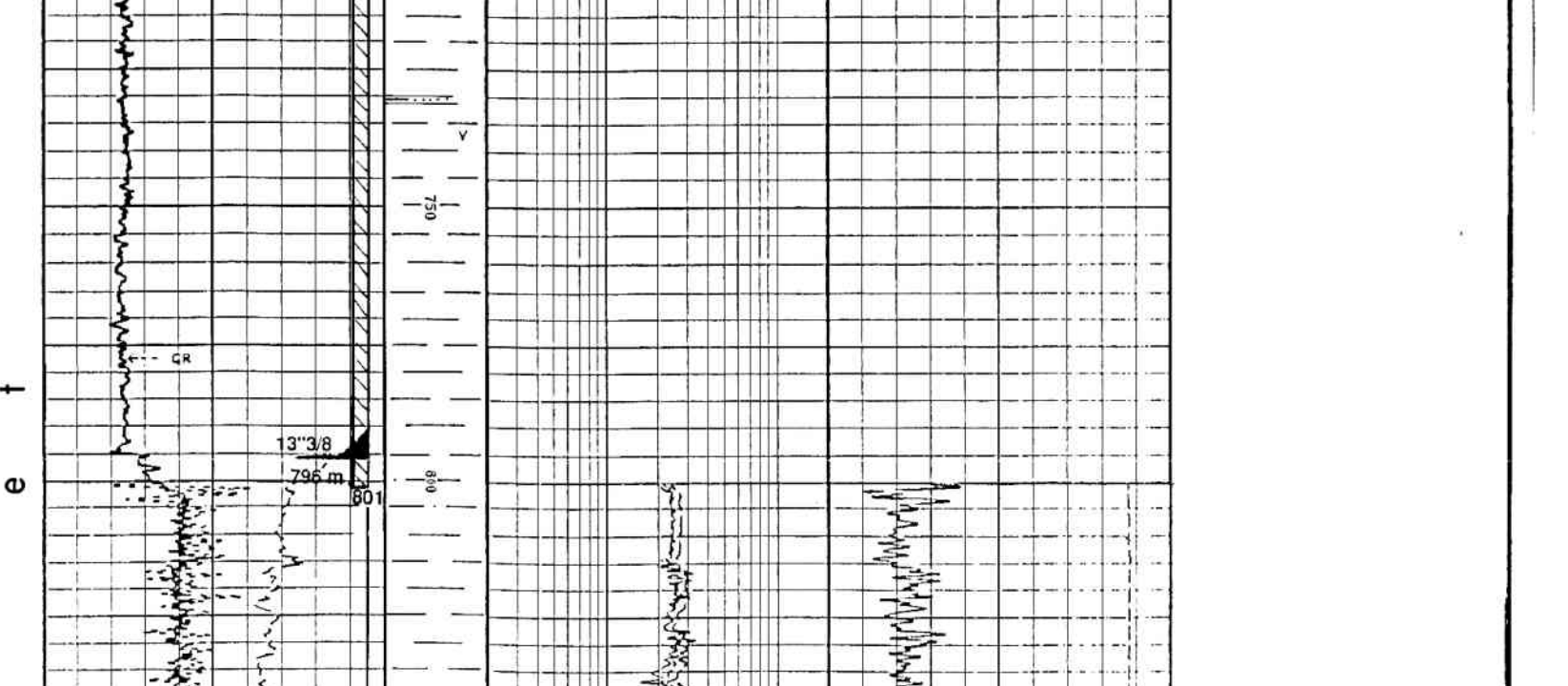
Table: SYMBOLES CONVENTIONNELS LITHOLOGIQUES. Lists symbols for Detritives, Carbonates, Evaporites, Divers, and Fluides.

Table: SIGNES CONVENTIONNELS POUR INDICES TESTS ET ESSAIS. Lists symbols for Perforations, Pertes Totales, Gains de Circulation, and Carottes.

Table: TESTS ET ESSAIS EN COURS DE FORAGE. Lists tests like Test de formation, Test de perméabilité, etc.

Table: CAROTTES LATÉRALES A BALLES (CLAB) / COLMECANQUES (CLAM). Lists recovery and recovery percentage data.

Table: COLONNE FLUIDE INTERPRETE. Lists fluid types like Gaz, Huile, Eau, etc.



5,5 - 625 m: Argile calcaire grise, siliceuse, avec rares et minces niveaux de sable très fin à fin, micacé. Traces de lignite et pyrite.

625 - 1895 m: Argile calcaire grise localement siliceuse, avec minces intercalations de silt micacé et plus rarement de sable très fin. Traces de lignite et pyrite.

1895 - 2825 m: Argile calcaire grise localement siliceuse, avec minces intercalations de silt à silt-argile gris foncé et de sable à gros très fin à fin, à ciment argilo-carbonaté. Raies microfaunales. Traces de glauconite.

2825 - 2875 m: Alternance d'argile calcaire gris clair et de silt gris foncé, micacé. Microfaune abondante. Traces de lignite et pyrite.

2875 - 2810 m: Argile calcaire gris clair avec minces intercalations de silt-argile et de grès très fin à moyen, parfois grossier, mal classé, micacé, passant à un grès peu compacté, à ciment argilo-carbonaté. Raies de calcaire argilo-limonaire. (Zone à Globorotalia punctulata).

2810 - 3000 m (P.F.): Argile calcaire à mure gris clair, fossilifère, avec bancs épais de sable fin à moyen, parfois grossier, mal classé, micacé, à ciment argilo-carbonaté. Raies de calcaire argilo-limonaire. (Zone à Globorotalia mariparise et à Sphaeroidinopsis spp.).

Table: OPERATIONS MWD. Columns: N° Forage, Date, Coordonnées, Profondeur, etc.

Table: DIAGRAPHS ENREGISTRES. Columns: Date, Coordonnées, Profondeur, etc.

Table: DIAGRAPHS DIFFERES. Columns: Date, Coordonnées, Profondeur, etc.

Table: DIAGRAPHS UTILISEES DANS LE LOG. Columns: N° Forage, Date, Coordonnées, Profondeur, etc.

Table: TEST DE FORMATION AUX TIGES. Columns: Date, N° Forage, Profondeur, etc.

Table: TEST FORMATION PAR CABLE. Columns: N° Forage, Date, Coordonnées, Profondeur, etc.

Table: CAROTTES. Columns: N° Forage, Date, Coordonnées, Profondeur, etc.

Table: TEST FORMATION PAR CABLE (continued). Columns: N° Forage, Date, Coordonnées, Profondeur, etc.

Table: CAROTTES (continued). Columns: N° Forage, Date, Coordonnées, Profondeur, etc.

Table: TEST FORMATION PAR CABLE (continued). Columns: N° Forage, Date, Coordonnées, Profondeur, etc.

Table: CAROTTES (continued). Columns: N° Forage, Date, Coordonnées, Profondeur, etc.

Table: TEST FORMATION PAR CABLE (continued). Columns: N° Forage, Date, Coordonnées, Profondeur, etc.

Table: CAROTTES (continued). Columns: N° Forage, Date, Coordonnées, Profondeur, etc.

Table: TEST FORMATION PAR CABLE (continued). Columns: N° Forage, Date, Coordonnées, Profondeur, etc.

Table: CAROTTES (continued). Columns: N° Forage, Date, Coordonnées, Profondeur, etc.

Table: TEST FORMATION PAR CABLE (continued). Columns: N° Forage, Date, Coordonnées, Profondeur, etc.

Table: CAROTTES (continued). Columns: N° Forage, Date, Coordonnées, Profondeur, etc.